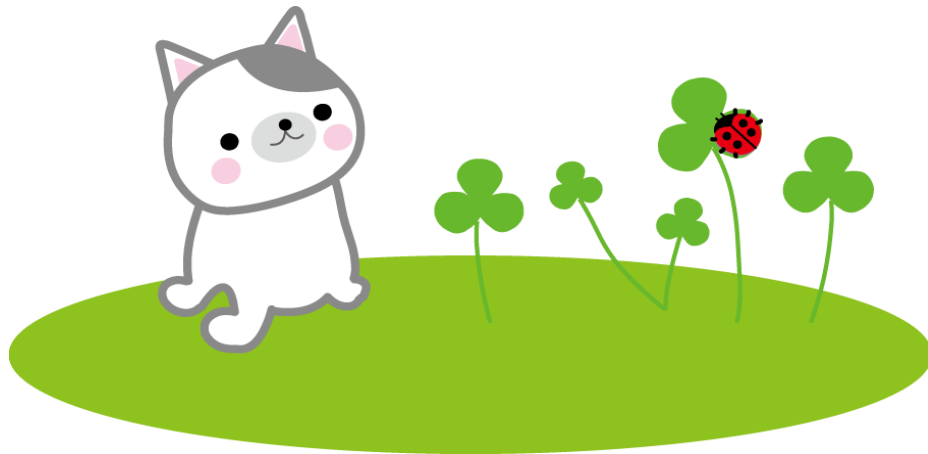


# えほんの会

毎週土曜日  
2時30分から2時50分 3さいから

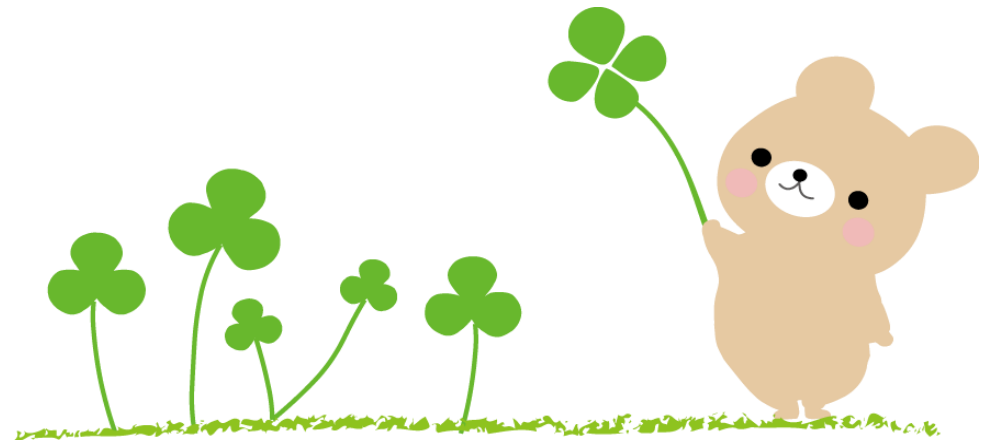
- |     |   |            |                            |
|-----|---|------------|----------------------------|
| 7日  | 土 | えほん<br>えほん | かいじゅうたちのいるところ<br>おはなをどうぞ   |
| 14日 | 土 | えほん<br>えほん | くまのコールテンくん<br>こんとあき        |
| 21日 | 土 | えほん<br>えほん | ねずみのでんしゃ<br>たからさがし         |
| 28日 | 土 | えほん<br>えほん | はっぱのおうち (大型絵本)<br>ありのぎょうれつ |



# 本とおはなしの会

毎週土曜日  
3時から3時30分 5さいから

- |     |   |             |                            |
|-----|---|-------------|----------------------------|
| 7日  | 土 | おはなし<br>えほん | ホットケーキ<br>(おはなしのろうそく18より)  |
| 14日 | 土 | えほん<br>えほん  | ぐりとぐら<br>たいこ               |
| 21日 | 土 | おはなし<br>0日  | おおかみと七ひきの子やぎ<br>(グリムの昔話より) |
| 28日 | 土 | おはなし<br>0日  | 鳥のみじい<br>(子どもに語る日本の昔話2より)  |



「えほんの会」は.....

3さいから参加できます。

保護者の方もいっしょにご参加いただけます

毎週土曜日 2時30分から2時50分

「じどうしつ」で行います

「本とおはなしの会」は.....

5さいから参加できます

毎週土曜日 3時から3時30分

「じどうしつ」で行います

10回参加したら小さなプレゼントがあります

\* お願い \*

- ・来館前に検温し37.5度以上の発熱、または平熱よりも1度以上の発熱がある場合や、体調が悪い場合は来館を控えるようお願いします。  
(参加前の検温にご協力下さい)
- ・マスクをしてご参加ください。
- ・定員は6名。人数が多くなってしまった場合には参加できないことがあります。  
ご協力をお願いいたします。

# 本とおはなしの会 えほんの会

## 5月



野田市立北図書館  
☎ 04-7129-8811