

野田市立図書館概要

平成17年度

野田市立 興風 図書館
野田市立 南 図書館
野田市立 北 図書館
野田市立せきやど図書館

目 次

1. 図書館の概要	1
(1) 沿革	1
(2) 図書館運営基本方針と主要施策	2
(3) 組織・職員	3
2. 施設	4
(1) 興風図書館	4
(2) 南図書館	4
(3) 北図書館	4
(4) せきやど図書館	4
(5) 電算システム	5
3. 利用案内	6
4. 予算	7
5. 資料	8
(1) 受入図書数	8
(2) 分類別蔵書数	9
(3) 新聞・雑誌一覧	10
(4) 視聴覚資料	15
(5) ハンディキャップサービス資料	15
6. 活動状況	16
(1) 事業実施状況	16
(2) 利用登録	17
(3) 貸出統計	18
(4) 移動図書館ステーション別利用状況	20
(5) 予約サービス	20
(6) ハンディキャップサービス	20
(7) 視聴覚ブース利用状況	20

1. 図 書 館 の 概 要

(1) 沿 革

- 大正10年 6月 野田戊申会簡易図書館が開館
- 12年 5月 戊申会簡易図書館、野田町に移管され野田町立図書館と改称
- 昭和4年 11月 野田町立図書館、財団法人興風会に移管され興風会館内に移転、財団法人興風会図書館と改称
- 16年 10月 興風会図書館舎竣工、移転
- 51年 3月 野田市社会教育委員会議、「市立図書館の基本構想」について野田市教育委員会に答申
- 12月 野田文協、市議会に「市立図書館の早期建設」を請願
- 53年 8月 野田市移動図書館「そよかぜ号」、野田市中心公民館内に事務室を置き、18ステーションの巡回を開始
- 54年 4月 財団法人興風会図書館、野田市に移管され野田市立興風図書館と改称
- 55年 5月 「野田市指定文化財・市内在住者著作目録」刊行
- 56年 3月 興風図書館の増築工事完成（事務室、開架書架室、集会室、移動図書館車庫）移動図書館事務室、車庫が移転
- 7月 宅送サービス開始
- 興風図書館内に行政資料コーナー設置
- 58年 4月 移動図書館での貸出冊数を、一家族5冊から7冊に変更
- 小学1年生に図書館バック（図書貸出・返却用）配布
- 59年 11月 野田市立図書館協議会、「図書館整備に関する諸施策」について答申
- 60年 7月 電算システム稼働開始
- 62年 3月 「野田の史跡を訪ねて」刊行
- 10月 興風図書館の新集会室・書庫を増築、旧集会室を開架書架室に改装
- 平成元年 3月 「野田の史跡を訪ねて 続」刊行
- 5月 南図書館（南コミュニティセンター内）開館、業務を開始
- 2年 4月 北図書館（北コミュニティセンター内）開館、業務を開始
- 3年 2月 移動図書館車「そよかぜ号」更新
- 5年 11月 千葉県教育委員会教育功労賞（社会教育・団体の部）受賞
- 6年 4月 新電算システム導入（利用者端末－タッチパネル式）
- 12月 野田市庁舎跡地利用新設図書館整備検討委員会設置
- 8年 3月 「明日の図書館サービスをめざして」刊行
- 12月 旧庁舎跡地利用複合施設工事着工
- 9年 5月 旧庁舎跡地利用複合施設の愛称が「櫛のホール」と決定
- 10年 10月 興風図書館が複合施設「櫛のホール」内に移転
- 16年 4月 せきやど図書館（いちいのホール内）開館、業務を開始
- ブックスタート事業を開始
- 16年 12月 移動図書館運行廃止
- 17年 1月 ホームページ開設、インターネットによる蔵書検索・予約開始

(2) 図書館運営基本方針と主要施策（平成17年度）

① 基本方針

生涯にわたる学習意欲の高まりに対応するために、図書館機能の充実を図る。豊富な資料の提供、検索システムの拡充等、資料・情報提供機能の充実に努める。

また、文学散歩、図書館講座等の読書普及活動を実施し、できるだけ多くの人の図書館利用を推進するとともに、様々な情報提供の機会を充実し、若い世代への読書の普及を図る。

② 主要施策

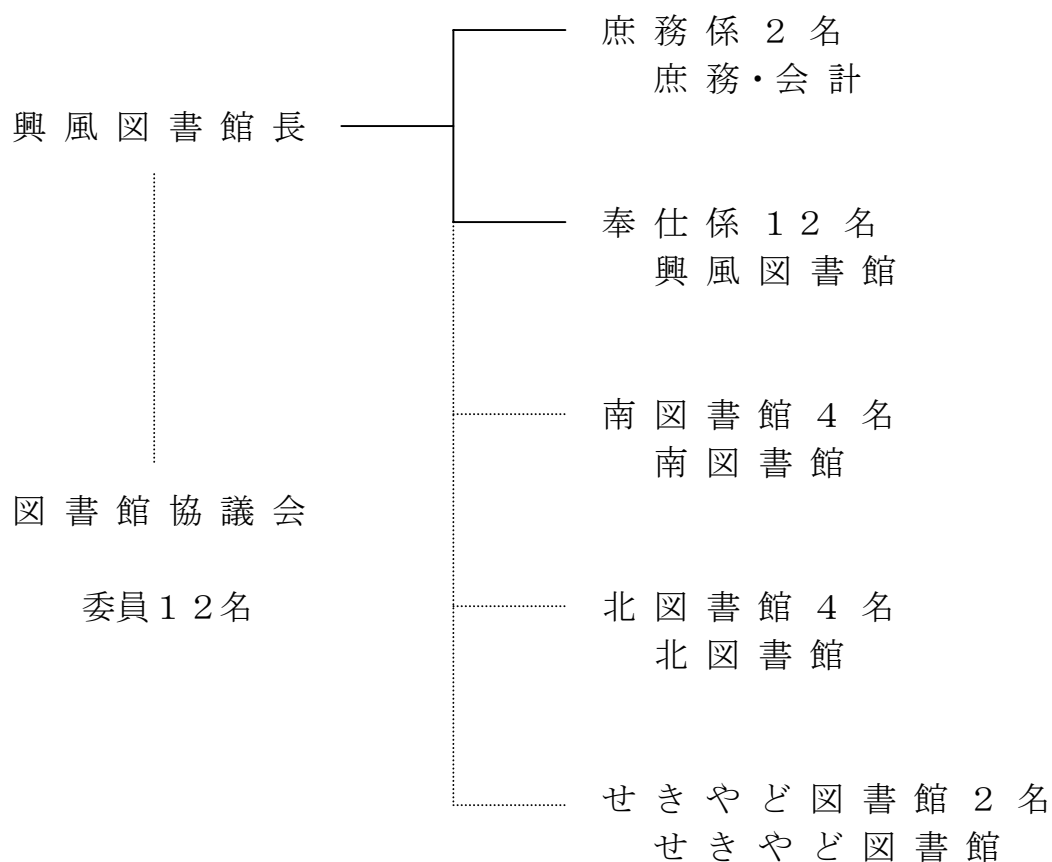
- (1) インターネット上での蔵書検索及び予約システムの運用
- (2) せきやど図書館用資料の購入
- (3) おはなし会、図書館講座、文学散歩等の読書推進事業の実施
- (4) 小中学校及び老人施設等への団体貸出の実施
- (5) ブックスタート事業の実施

③ 事業計画

区分	事業名	対象・人数	開設時期
刊行物	「図書館だより」の発行	全戸配布	年2回
	「よんでみよう」の発行	児童・幼児	3月
集会事業	文学散歩	一般市民	5月・11月
	おはなしボランティア研修会	一般市民	6月(2回)
	図書館講座	一般市民	随時
	おはなし会	児童・幼児	週9～10回
	図書館リサイクル市	一般市民	3月
	各種資料展示	一般市民	随時
	ブックスタート	3ヶ月健診対象の乳児及び保護者	月3回
	ブックスタートボランティア研修会	ボランティアを希望する市民	未定

(3) 組織・職員

① 組織図



② 職員

	職員	
		有資格者
興風図書館	15	10
南図書館	4	3
北図書館	4	2
せきやど図書館	2	1
計	25	16

2. 施 設

(1) 興風図書館

- ・ 所在地 野田市中野台168番地の1
TEL 7123-7611 FAX 7123-0844
- ・ 構造 鉄筋コンクリート
- ・ 床面積 3,003.21㎡
地階 - 閉架書庫、貴重書庫
1階 - 新聞雑誌コーナー、一般図書コーナー、
こどものへや、対面朗読室
2階 - 視聴覚コーナー、ヤングアダルトコー
ナー、郷土資料コーナー、レファレン
スコーナー、事務室、第1・第2会議室

(2) 南図書館

- ・ 所在地 野田市山崎2008番地（南コミュニティセンター1階）
TEL 7125-7981 FAX 7125-7983
- ・ 構造 鉄筋コンクリート
- ・ 床面積 765.79㎡

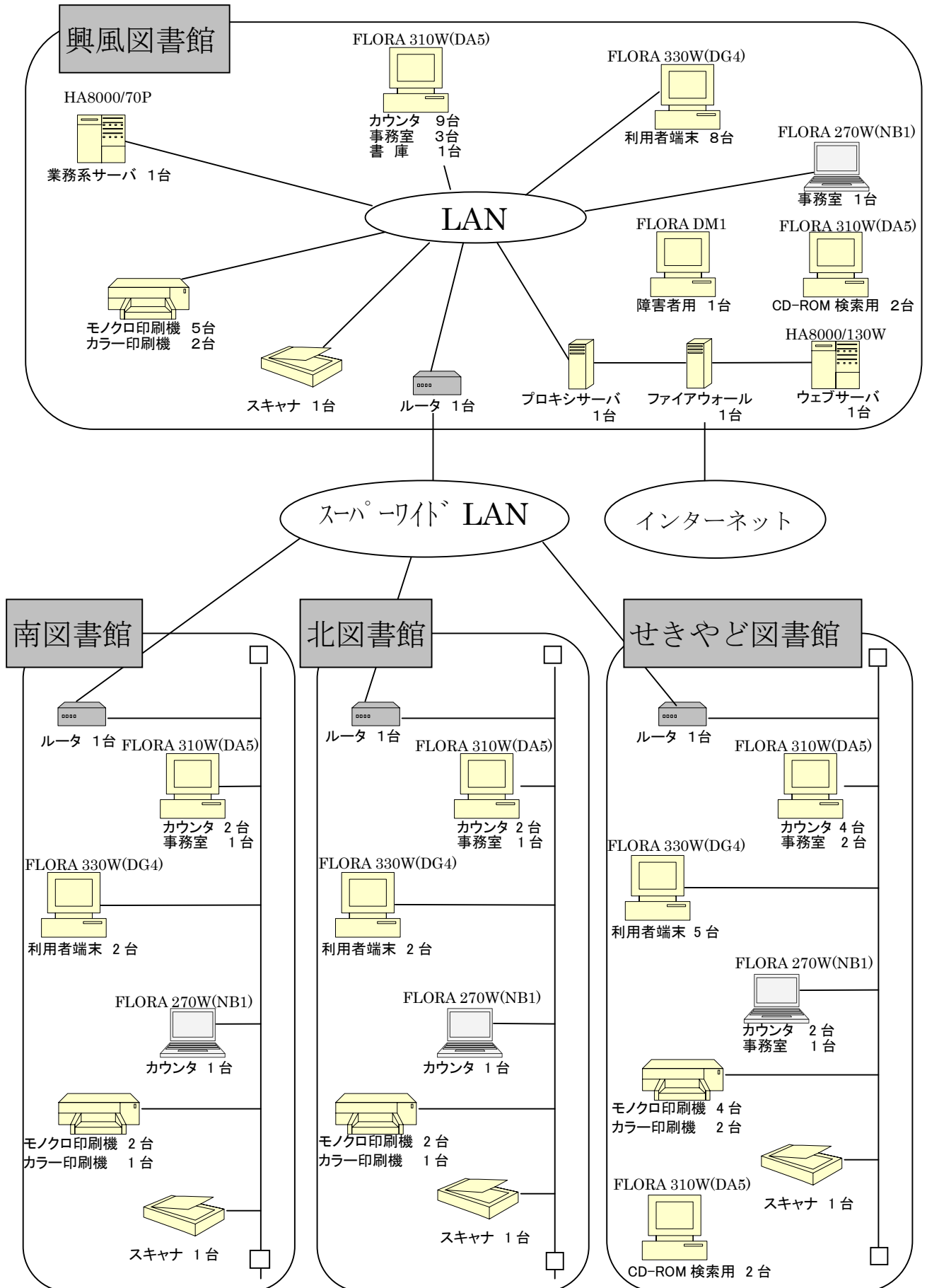
(3) 北図書館

- ・ 所在地 野田市春日町16番地の1（北コミュニティセンター2階）
TEL 7129-8811 FAX 7129-8812
- ・ 構造 鉄筋コンクリート
- ・ 床面積 748.01㎡

(4) せきやど図書館

- ・ 所在地 野田市東宝珠花237番地1（いちいのホール2・3階）
TEL 7198-4946 FAX 7198-5002
- ・ 構造 鉄筋コンクリート
- ・ 床面積 2,016.46㎡
2階 - 新聞雑誌コーナー、一般図書コーナー、
ヤングアダルトコーナー、こどものへや
3階 - 視聴覚コーナー、郷土資料コーナー、
レファレンスコーナー1・2、
関根名人記念将棋関連資料コーナー、
事務室

(5) 電算システム



3. 利 用 案 内

- 開館時間 興風・せきやど図書館
午前9時～午後7時（日曜日・祝日は午後5時まで）
南・北図書館
午前9時～午後5時（水曜日（祝日は除く）は午後7時まで）

- 休 館 日

興風・南・北図書館	せきやど図書館
月曜日（祝日は開館）	火曜日（祝日は開館）
年末、年始（12月29日～1月3日） 資料特別整理日（3月上旬、10日以内）	

- 図 書 貸 出 ・ 返 却

- ・ 貸出カード ー 館外利用申込の方に、一人一枚発行
(図書館カード) 興風、南、北、せきやど図書館に共通
- ・ 貸出期間及び冊数等

資料の種類	貸出期間	貸出冊数等
図書・雑誌	2週間	制限なし
コミック誌	1週間	5冊以内
コンパクトディスク	1週間	2点以内
ビデオテープ・DVD	1週間	どちらか1点

- ・ 返却図書 ー 貸出館に限らず、市内各館に返却可能
- 予 約 サ ー ビ ス
 - ・ 貸出中の図書 ー 返却を待って申込者に連絡
 - ・ 非所蔵の図書 ー 購入または市外の図書館から借用して提供
- 複 写 サ ー ビ ス
 - ・ 複写資料 ー 図書館所蔵資料（著作権法の範囲）
 - ・ 料金 ー 1枚10円
- 宅 送 サ ー ビ ス
 - ・ 対象者 ー 身体の障害などで、来館利用が困難な方
 - ・ 利用申込 ー 興風図書館
TEL 7123-7611
FAX 7123-0844
 - ・ 貸出・返却 ー 職員が利用者宅を訪問、利用資料を貸出・返却
 - ・ 貸出資料 ー 図書館の資料の他、関係機関の点字図書や録音資料も借用して提供
- ホ ー ム ペ ー ジ ア ド レ ス
 - ・ 図書館ホームページアドレス <http://www.library-noda.jp/>
 - ・ 携帯電話からの検索用アドレス <http://www.library-noda.jp/mobile/>

4. 予 算

・平成17年度当初予算

単位；千円

科目（節）	本年度 当初予算	前 年 度		比較増減	内 容
		当初予算	補正後		
報酬	312	312	—	0	図書館協議会委員報酬
給料	102,384	102,639	—	△255	一般職員25名
職員手当等	64,533	64,114	—	419	
共済費	21,374	20,454	—	920	
賃金	6,542	6,517	—	25	臨時職員
報償費	290	390	—	△100	講座等講師謝礼
旅費	423	437	—	△14	普通旅費
需用費	11,986	12,960	—	△974	消耗品費、燃料費等
役務費	2,085	2,451	2,486	△401	通信運搬費、手数料等
委託料	36,534	42,465	37,230	△696	図書館業務（せきやど）、新刊全件マーク作成、移動図書館・配本車運転業務等
使用料及び賃借料	23,911	20,991	21,609	2,302	電算機使用料、複写機使用料等
備品購入費	35,406	40,320	42,205	△6,799	図書、視聴覚資料等
負担金補助及び交付金	152	147	—	5	各種負担金
公課費	9	36	86	△77	自動車重量税
合 計	305,941	314,233	311,586	△5,645	

5. 資 料							
(1) 受 入 図 書 数							
			－平成16年度－(年度内増減)				単位；冊
区分	館		興 風	南	北	せきやど	合 計
受 入		一 般	5,993	3,598	3,463	3,600	16,654
	購入	児 童	848	569	695	1,353	3,465
		小 計	6,841	4,167	4,158	4,953	20,119
		一 般	11,490	184	234	2,585	14,493
		(移管)	(10,020)	(0)	(0)	(1,129)	(11,149)
	無償	児 童	1,195	4	8	299	1,506
		(移管)	(1,178)	(0)	(0)	(3)	(1,181)
		小 計	12,685	188	242	2,884	15,999
		(移管)	(11,198)	(0)	(0)	(1,132)	(12,330)
		一 般	17,483	3,782	3,697	6,185	31,147
		(郷土資料)	(395)	(115)	(95)	(445)	(1,050)
	合計	児 童	2,043	573	703	1,652	4,971
	小 計	19,526	4,355	4,400	7,837	36,118	
除 籍		一 般	176	2,398	5,395	20	7,989
		児 童	856	33	744	5	1,638
		計	1,032	2,431	6,139	25	9,627
年 度 末 数		一 般	229,874	54,318	56,321	24,952	365,465
		(郷土資料)	(17,668)	(2,879)	(2,492)	(930)	(23,969)
		児 童	35,842	14,491	13,851	7,120	71,304
		計	265,716	68,809	70,172	32,072	436,769

(2) 分類別蔵書数 —平成17年3月31日現在—

単位；冊

区分	館	興風		南		北		せきやど		合計	
		区分別	計	区分別	計	区分別	計	区分別	計	区分別	計
総記	一般	13,811	14,280	2,717	2,965	2,149	2,405	978	1,064	19,655	20,714
	うち郷土資料	2,359		493		489		32		3,373	
	児童	469		248		256		86		1,059	
哲学・思想	一般	9,779	9,935	1,945	2,049	1,782	1,866	1,040	1,077	14,546	14,927
	うち郷土資料	281		21		20		6		328	
	児童	156		104		84		37		381	
歴史・地理	一般	25,742	27,360	5,149	5,908	5,482	6,163	2,580	2,918	38,953	42,349
	うち郷土資料	4,541		571		476		334		5,922	
	児童	1,618		759		681		338		3,396	
社会科学	一般	39,964	41,518	8,331	9,090	8,414	9,151	2,964	3,472	59,673	63,231
	うち郷土資料	5,189		1,111		912		289		7,501	
	児童	1,554		759		737		508		3,558	
自然科学	一般	13,566	17,973	3,667	5,362	3,892	5,723	1,825	2,561	22,950	31,619
	うち郷土資料	786		86		74		32		978	
	児童	4,407		1,695		1,831		736		8,669	
工学・技術	一般	14,765	15,858	4,142	4,656	5,169	5,730	2,672	2,989	26,748	29,233
	うち郷土資料	1,086		193		157		60		1,496	
	児童	1,093		514		561		317		2,485	
産業	一般	6,522	7,088	1,704	2,035	2,078	2,376	1,002	1,225	11,306	12,724
	うち郷土資料	1,261		88		82		63		1,494	
	児童	566		331		298		223		1,418	
芸術・体育	一般	23,084	24,672	4,061	4,764	4,872	5,618	2,081	2,491	34,098	37,545
	うち郷土資料	704		127		117		29		977	
	児童	1,588		703		746		410		3,447	
語学	一般	3,490	3,773	1,082	1,240	988	1,137	872	957	6,432	7,107
	うち郷土資料	36		5		4		5		50	
	児童	283		158		149		85		675	
文学	一般	79,151	90,712	21,520	26,023	21,495	25,434	8,938	10,826	131,104	152,995
	うち郷土資料	1,425		184		161		80		1,850	
	児童	11,561		4,503		3,939		1,888		21,891	
絵本	児童	11,996	11,996	4,428	4,428	4,320	4,320	2,306	2,306	23,050	23,050
紙芝居	児童	551	551	289	289	249	249	186	186	1,275	1,275
計	一般	229,874	265,716	54,318	68,809	56,321	70,172	24,952	32,072	365,465	436,769
	うち郷土資料	17,668		2,879		2,492		930		23,969	
	児童	35,842		14,491		13,851		7,120		71,304	

(3) 雑誌・新聞一覧 (平成17年7月現在)

① 購入雑誌

誌名		購入館				誌名		購入館			
		興風	南	北	せきやど			興風	南	北	せきやど
ア	I/O	○				エ	NHKすくすく子育て			○	○
	AERA	○		○	○		e f			○	○
	Active English				○		MJ無線と実験	○			
	アサヒカメラ	○			○		園芸ガイド		○	○	
	アサヒパソコン		○	○			エンジェル				○
	明日の友			○			演劇界	○			
	アスキー ドット PC				○	オ	おおきなポケット	○			
	新しい住まいの設計	○	○	○			大相撲		○	○	
	ADLIB		○				Oggi	○			
	アニファ		○				男の隠れ家			○	
	アニメディア	○					おとなの旅時間		○		
	アニメージュ			○			OZ MAGAZINE	○			
	ARENA 37℃	○					オール投資				○
	ALBATROSS・VIEW		○				オール読物	○	○	○	○
	あるじゃん			○	○		おはよう奥さん				○
an an	○	○		○	オレンジページ		○	○		○	
イ	いきいき	○			○	音楽と人	○				
	囲碁		○			音楽の友		○		○	
	一個人	○			○	カ	Car MAGAZINE				○
	一枚の絵			○			格安航空券ガイドフリートラベラー			○	
	田舎暮らしの本	○	○				会社四季報	○		○	
ENGLISH JOURNAL	○	○	○		会社四季報未上場会社版			○			
ウ	25ans	○					かがくのとも	○	○	○	○
With	○		○	○	岳人				○		
ウォーキングマガジン			○		家族でおでかけ			○			
VOCE	○				活字倶楽部	○					
潮	○				学校図書館	○					
美しいキモノ	○				家庭画報	○	○	○			
美しい部屋		○	○	○	ガルヴィ				○		
エ	ab-road		○			Cawaii!				○	
	AV REVIEW				○	キ	季刊 銀花	○		○	
	栄養と料理	○	○	○			季刊 日経会社情報		○		
	SFマガジン	○			○		キネマ旬報	○	○	○	
	Esquire日本版			○			Caz	○			○
	ESSE	○		○			CAPA	○			
	NHK囲碁講座			○	○		Can Cam				○
	NHKおかあさんといっしょ		○				CUTIE	○			
	NHKきょうの料理	○	○	○	○		教育委員会月報	○			
	NHK趣味の園芸	○	○	○	○		きょうの健康	○			○
	NHK将棋講座			○	○		近代将棋		○		○
	NHKおしゃれ工房	○	○	○	○		近代盆栽				○
	NHK食彩浪漫			○			金融ビジネス	○			

誌名		購入館				誌名		購入館				
		興風	南	北	せきやど			興風	南	北	せきやど	
ク	ku:nel	○				コ	こどものとも (年少版)	○	○	○	○	
	暮らしと健康			○			こどものとも (年中版)	○	○	○	○	
	暮らしの手帖	○	○	○	○		こどものとも (0.1.2)	○	○		○	
	CLASSY	○	○				こどもブティック	○	○	○	○	
	Grazia	○					Golf Classic				○	
	GRAND MAGASIN	○					GOLF DIGEST	○		○		
	CREA			○	○		GONG KAKUTOUGI				○	
	クロスワードファン				○		サ	Saita				○
	クロワッサン	○	○	○				SAPIO	○			○
	群像	○	○	○	○			CYCLE SPORTS	○		○	
					財界展望	○						
ケ	芸術新潮	○	○	○	○	The Sneaker	○					
	蛍雪時代			○		The 21			○			
	毛糸だま	○		○		ザ・マイカー				○		
	経済セミナー		○			サライ			○			
	Gainer	○		○		サンキュ!		○		○		
	月刊アスキー	○	○			サンデー毎日	○	○	○	○		
	月刊歌謡曲	○				散歩の達人	○	○				
	月刊クーヨン				○	シ	J J	○	○			
	月刊ぐるっと千葉			○	○		JTB時刻表	○	○	○	○	
	月刊こども論	○					Jトレイン				○	
	月刊碁ワールド	○					CG	○		○		
	月刊自家用車		○				CDで一た				○	
	月刊消費者	○					思想	○				
	月刊女性情報	○					ZIPPER	○				
	月刊ステイグマ	○			○		児童心理		○			
	月刊宝島				○		シナリオ	○				
	月刊天文		○				じゃらん				○	
	月刊ニュースがわかる	○	○	○			週刊朝日	○	○	○	○	
	月刊ニュータイプ		○		○		週刊エコノミスト	○	○	○	○	
	月刊バスケットボール				○		週刊金曜日				○	
	月刊へら鮎			○		週刊現代	○					
	健康		○		○	週刊ポスト		○				
	現代	○				週刊サッカーダイジェスト			○	○		
現代詩手帖	○				週刊サッカーマガジン	○	○					
現代のエスプリ	○				週刊新潮	○	○	○	○			
現代の図書館	○				週刊SPA!	○	○		○			
コ	航空ファン	○				週刊ダイヤモンド	○			○		
	公募ガイド	○				週刊東洋経済		○				
	広告批評	○				週刊文春	○	○	○	○		
	国民生活	○				週刊ファミ通	○					
	Como	○				週刊ベースボール	○	○		○		
	国文学 解釈と教材の研究		○			Chou Chou				○		
	国文学解釈と鑑賞	○				自遊人				○		
	COSMOPOLITAN日本版	○	○			主婦の友	○		○	○		
	Cotton Time				○	JUNIE	○					
	子供の科学	○	○	○		JUNON	○			○		
	こどもとしょかん	○	○			ジュリスト	○	○				
	こどものとも	○	○	○	○							

誌名		購入館			
		興風	南	北	せきやど
シ	SPUR	○			
	将棋世界	○			
	小説現代	○	○	○	○
	小説新潮	○	○	○	○
	小説推理	○			
	小説すばる		○	○	
	小説NON	○			○
	諸君!	○	○		
	新建築	○			
	新潮	○		○	○
	新潮45	○	○		○
	新ハイキング			○	
	人権と部落問題	○			
	人民中国	○			
ス	SWITCH			○	
	Swing Journal	○			
	数学セミナー	○			
	スキーグラフィック	○			
	スキージャーナル		○	○	
	スクリーン	○			
	style				○
	すてきな奥さん	○			
	すてきな奥さんパソコン大好き。		○		
	STORY			○	○
	ステレオ	○			
	すばる	○			
	SPORTS Yeah!		○		
	Sports Graphic Number	○		○	
	Sportiva				○
	Smart				○
スマッシュ		○		○	
相撲	○				
セ	SAY	○			
	正論	○	○		
	SESAMI				○
	世界	○	○		
	SEDA			○	
セブンティーン	○	○			
ソ	So-en	○			
	壮快	○			
タ	TIME		○	○	
	DIME			○	
	ダ・カーポ		○		○
	たくさんのふしぎ	○		○	
	ダ・ヴィンチ	○	○		○
	Tarzan	○		○	
たしかな目			○		

誌名		購入館			
		興風	南	北	せきやど
タ	旅	○		○	
	旅と鉄道	○			
	旅の手帖	○			○
	たまごクラブ	○			○
	たまひよこっこクラブ		○	○	
	短歌		○		
	短歌研究	○			
	短歌現代			○	
	DUNK SHOOT	○			
	ダンスビュウ		○		
	ダンスファン	○			○
DANCYU	○				
チ	ちいさなかがくのとも	○			○
	千葉教育	○			
	中央公論	○	○	○	○
Chiba Walker	○	○	○	○	
ツ	創	○			
	つり情報		○		
	つり人	○			○
	つりmagazine			○	
テ	テアトロ	○			
	DISNEY FAN	○			
	DVDで一た			○	
	デジタルCAPA			○	○
	鉄道ジャーナル	○			
	鉄道ピクトリアル		○		
	鉄道ファン			○	
	Tennis classic break			○	
	テニスジャーナル	○			
	天然生活	○			
天文ガイド	○		○		
ト	Tokyo Walker	○		○	○
	東京カレンダー				○
	ドゥーパ!		○		
	特選街	○			
	DOG FAN				○
	図書館界	○			
図書館雑誌	○	○			
30ans (トランタン)	○				
ナ	NAVI	○		○	
	ナショナルジオグラフィック日本版	○			
ニ	日経Woman	○	○		
	日経エンタテインメント	○			
	日経キャリアマガジン				○
	日経サイエンス	○		○	○
	日経Click	○			
	日経トレンドイ			○	○

誌名		購入館				誌名		購入館				
		興風	南	北	せきやど			興風	南	北	せきやど	
ニ	日経PC21		○	○		フ	プラスワンリビング	○	○	○		
	日経ビジネス				○		FLIX				○	
	日経ヘルス				○		BRUTUS	○				
	日経ベンチャー	○					プレジデント	○	○		○	
	日経マネー	○		○	○		Pre-mo		○	○		
	日本カメラ		○				BRIO			○		
	日本児童文学	○		○			フローリスト	○				
	Newsweek	○					文学	○				
	Newsweek日本版	○		○			文学界	○	○			
	Newton	○	○	○	○		文藝	○				
	ニューハウス	○	○				文藝春秋	○	○	○	○	
ネ	猫の手帳				○	ヘ	Bagel				○	
ノ	non・no	○	○	○	○	別冊ジュリスト	○					
ハ	BURRN!				○	別冊文藝春秋	○					
	俳句		○			別冊MOTOR CYCLIST				○		
	俳句研究	○				Baby-mo	○		○			
	ハイ・ファッション		○			ホ	Voice	○			○	
	PATi-PATi	○	○		法学セミナー			○				
	パッチワークキルト通信	○			ホームヘルプ			○	○			
	Hanako		○	○	POPEYE					○		
	ぱふ				○	本の雑誌				○		
	花時間		○	○	○	マ	MY BIRTHDAY	○				
	母の友	○		○			my 40's					○
	バレーボールマガジン				○		マネージャパン			○		
判例時報	○				marie claire					○		
ヒ	びあ	○	○	○	○	ミ	Miss			○		
	PHPほんとうの時代	○					Mr. Bike	○				
	bea's Up			○	○		MISTY				○	
	BE-PAL			○			ミステリマガジン				○	
	美術手帖 BT	○					ミセス	○	○	○		
	BISES	○	○	○			ミセスのスタイルブック	○	○	○		
	ビデオSALON	○	○		○		mini	○				
	美術の窓		○		○		Myojo	○				
	BIG tomorrow	○			○		みんなのうた				○	
	ひよこクラブ		○		○		みんなの図書館	○				
	フ	FINE	○					ム	ムー	○		
FINEBOYS		○			○	メ	メイプル	○				
ファンライド					○		MEN'S CLUB	○	○		○	
FYTTE		○				メンズノンノ	○	○				
フォーブス日本版				○		モ	MOE	○		○		
PHOT TECHNIC				○			MORE	○	○		○	
婦人画報		○		○	○		MOTOR MAGAZINE	○				
婦人公論		○	○	○	○		MODERN LIVING	○		○		
婦人之友		○	○	○			モノ・マガジン		○	○		
FRIDAY			○			ヤ	やさしい畑				○	
部落解放		○					山と溪谷	○				
FRAU				○			ヤマケイJOY		○			

誌名		購入館			
		興風	南	北	せきやど
ヤ	YMM. Player	○			
ユ	郵趣 ゆうゆう ゆほびか	○ ○ ○			
ヨ	幼児と保育 YOMIURI PC Yomiuri Weekly	○ ○ ○		○ ○ ○	
ラ	ラピタ ランナーズ	○ ○		○	
リ	LEE 陸上競技マガジン リサイクル文化 LIVING DESIGN リフォーム倶楽部 流行通信 旅行読売	○ ○ ○ ○ ○ ○ ○	○ ○ ○ ○		○ ○ ○ ○
ル	Lure Magazine LUCi るるぶじゃぱん	○ ○ ○			○ ○
レ	Ray 歴史街道 歴史読本 レコード芸術 レタスクラブ レディブティック	○ ○ ○ ○ ○ ○	○ ○ ○	○ ○ ○ ○	
ロ	rockin'on ロードショー	○ ○			
ワ	私のカントリー		○		
<p>購入雑誌数</p> <p>興風図書館 237 誌</p> <p>南図書館 130 誌</p> <p>北図書館 136 誌</p> <p>せきやど図書館 145 誌</p>					

② 購入新聞

新聞名	購入館			
	興風	南	北	せきやど
朝日新聞	○	○	○	○
産経新聞	○	○	○	○
東京新聞	○	○	○	○
日本経済新聞	○	○	○	○
毎日新聞	○	○	○	○
読売新聞	○	○	○	○
千葉日報	○	○	○	○
日刊工業新聞	○			
日経産業新聞	○			
日経流通新聞	○			
日本農業新聞				○
朝日小学生新聞		○	○	
THE JAPAN TIMES	○			○
THE DAIRY YOMIURI	○			
サンケイスポーツ	○			
スポーツニッポン	○		○	○
デイリースポーツ	○			
東京中日スポーツ	○			
日刊スポーツ	○	○		
報知新聞	○			

(4) 視聴覚資料

	興風	せきやど	合計
CD	7,052 タイトル	2,396 タイトル	9,448 タイトル
ビデオテープ	2,899 タイトル	1,436 タイトル	4,335 タイトル
CD-ROM	53 タイトル	17 タイトル	70 タイトル
DVD		191 タイトル	191 タイトル

(5) ハンディキャップサービス資料

	興風
録音図書	1,505 本
点字図書	136 冊

6. 活 動 状 況

(1) 事業実施状況 ー平成16年度ー

実施日	事 業 名	参加者
6月6日 7月4日	おはなしボランティア研修会 講師 秋葉恵子 おはなしボランティアの技術向上のための講座。物語を子どもに伝える意義、絵本やおはなしの選び方・語り方等を学ぶ。(図書館会議室)	20人 22
6月6日	ブックスタートボランティア説明会 7月からブックスタート事業を開始するにあたり、ボランティアを募り事業内容を説明しました。(中央コミュニティ会館)	61
6月17日	ブックスタートボランティア研修会 講師 特定非営利活動法人ブックスタート 福吉奈津子 ブックスタートの歴史や目指すもの等について学び、活動希望者39人を登録しました。(中央コミュニティ会館)	47
7月9日	文学散歩(野田市読書会連絡協議会) シェイクスピア・カントリーパークを見学しました。(千葉県安房郡丸山町)	30
10月5日 10月26日 11月17日 12月15日	興風図書館・中央公民館共催講座 「モノノケの世界を旅する」全4回 講師 第1回 国学院大学 花部英雄 第2回 東方研究所 鈴木一馨 第3回 歴史民俗博物館 常光 徹 第4回 歴史民俗博物館 常光 徹 (中央公民館講座室)	13 13 17 11
10月13日	文学散歩(野田市読書会連絡協議会) 秩父まつり会館・秩父ふるさと館・秩父神社を見学しました。(埼玉県秩父市)	26
1月19日 1月26日 2月2日	図書館講座「白樺派文人をめぐる女性たち」 全3回 講師 白樺文学館 渡辺貞夫 (図書館会議室)	31 26 27
3月5日	図書館リサイクル市 図書館で除籍した雑誌等を市民に無償で配付することによって資料の有効活用を図りました。(図書館会議室)	199
3月17日	ブックスタートボランティア研修会 講師 秋葉恵子 ブックスタート事業を実施するにあたり、絵本の読み聞かせ等を学ぶもの。 (図書館会議室)	27
◎展示事業	11月10日～12月28日 野田の戊辰戦争展 1月20日～2月20日 野口英世展	— —
◎おはなし会等	毎週水曜日 えほんの会・すてっぷ1 (興風図書館) 毎週土曜日 えほんの会・すてっぷ2 (興風図書館) 毎週土曜日 本とおはなしの会 (興風図書館) 毎週日曜日 不思議の国のおはなし会(興風図書館・おはなしパレット) 第1日曜日 科学あそび教室 (興風図書館) 毎週土曜日 えほんとおはなしのじかん(南図書館・おはなしパレット) 毎週日曜日 本とおはなしの会 (南図書館) 毎週水曜日、第2・月末土曜日 本とおはなしの会 (北図書館・おはなしパレット) 毎週日曜日 にじのおはなし会 (せきやど図書館・おはなしパレット)	675 495 390 386 153 373 280 666 380

ブックスタート事業

区分 \ 会場	野田保健センター	関宿保健センター	合 計
実施回数	18回	9回	27回
対 象 者	695人	176人	871人
配布セット	682セット	164セット	846セット
職 員	43人	12人	55人
ボランティア	161人	51人	212人

(2) 利用登録 —平成17年3月31日現在—

単位；人

区分 \ 館	興 風	移 動	南	北	せきやど	合 計	
年 令	－6	320	18	50	103	202	693
	7－12	2,297	676	1,052	1,090	773	5,888
	13－15	1,372	197	870	684	305	3,428
	16－18	1,462	86	930	753	165	3,396
	19－22	2,007	70	1,278	1,115	158	4,628
	23－29	3,716	224	1,854	1,794	246	7,834
	30－39	4,261	194	1,610	1,807	501	8,373
	40－49	2,902	265	1,479	1,267	408	6,321
	50－59	3,404	490	1,496	1,485	498	7,373
	60－	3,560	332	1,415	1,625	337	7,269
地 区	中 央	10,373	125	337	278	13	11,126
	東 部	5,207	499	804	136	10	6,656
	南 部	3,400	252	7,751	85	10	11,498
	北 部	1,787	426	77	6,821	29	9,140
	川 間	711	205	22	3,412	50	4,400
	福 田	1,043	652	2,687	17	4	4,403
	関 宿	1,247	371	45	845	3,416	5,924
	市 外	1,533	22	311	129	61	2,056
合 計	25,301	2,552	12,034	11,723	3,593	55,203	

(3) 貸出統計 -平成17年3月31日現在-

①月別

単位；点

月	区分	興風	移動	南	北	せきやど	合計
4	一般	28,144	729	11,996	11,983	6,223	59,075
	児童	6,033	1,385	2,442	2,448	3,007	15,315
	視聴覚資料	5,690	0	128	111	4,290	10,219
	計	39,867	2,114	14,566	14,542	13,520	84,609
5	一般	28,825	583	11,960	11,972	6,511	59,851
	児童	6,222	1,519	2,666	2,553	2,724	15,684
	視聴覚資料	5,724	0	144	144	4,006	10,018
	計	40,771	2,102	14,770	14,669	13,241	85,553
6	一般	27,541	551	11,393	11,319	5,821	56,625
	児童	6,050	1,810	2,800	2,332	2,547	15,539
	視聴覚資料	5,358	0	151	170	3,096	8,775
	計	38,949	2,361	14,344	13,821	11,464	80,939
7	一般	27,809	699	11,692	11,664	5,806	57,670
	児童	6,612	1,418	3,737	3,203	3,101	18,071
	視聴覚資料	5,211	0	129	152	2,995	8,487
	計	39,632	2,117	15,558	15,019	11,902	84,228
8	一般	27,819	475	12,394	12,209	6,017	58,914
	児童	7,335	438	3,935	3,908	3,091	18,707
	視聴覚資料	5,492	6	118	118	2,774	8,508
	計	40,646	919	16,447	16,235	11,882	86,129
9	一般	27,484	584	11,829	12,149	5,855	57,901
	児童	5,328	1,174	2,713	2,409	2,058	13,682
	視聴覚資料	5,453	0	91	218	2,536	8,298
	計	38,265	1,758	14,633	14,776	10,449	79,881
10	一般	26,795	549	11,451	12,289	5,531	56,615
	児童	5,453	1,116	2,647	2,503	2,198	13,917
	視聴覚資料	5,357	0	142	225	2,720	8,444
	計	37,605	1,665	14,240	15,017	10,449	78,976
11	一般	24,989	509	10,834	11,175	5,786	53,293
	児童	5,182	1,096	2,454	2,432	2,325	13,489
	視聴覚資料	5,003	0	127	233	2,661	8,024
	計	35,174	1,605	13,415	13,840	10,772	74,806
12	一般	24,102	492	10,424	11,378	5,183	51,579
	児童	5,214	1,114	2,375	2,378	2,021	13,102
	視聴覚資料	4,644	0	171	152	2,259	7,226
	計	33,960	1,606	12,970	13,908	9,463	71,907
1	一般	26,133		10,936	11,853	5,930	54,852
	児童	5,392		2,789	2,524	2,199	12,904
	視聴覚資料	4,910		130	166	2,119	7,325
	計	36,435		13,855	14,543	10,248	75,081
2	一般	26,184		11,168	12,025	6,328	55,705
	児童	5,204		2,686	2,290	2,252	12,432
	視聴覚資料	5,123		123	183	2,240	7,669
	計	36,511		13,977	14,498	10,820	75,806
3	一般	4,880		10,065	11,345	6,375	32,665
	児童	24,795		2,127	2,563	2,309	31,794
	視聴覚資料	4,540		114	162	2,292	7,108
	計	34,215		12,306	14,070	10,976	71,567
計	一般	300,705	5,171	136,142	141,361	71,366	654,745
	児童	88,820	11,070	33,371	31,543	29,832	194,636
	視聴覚資料	62,505	6	1,568	2,034	33,988	100,101
	計	452,030	16,247	171,081	174,938	135,186	949,482

②利用者別							単位；点
区分	館	興 風	移 動	南	北	せきやど	合 計
	年 令	－ 6	14,046	187	3,059	3,397	8,286
7－12		49,041	8,961	14,892	10,943	17,100	100,937
13－15		15,978	116	3,696	3,267	3,844	26,901
16－18		17,315	13	4,020	3,057	5,166	29,571
19－22		29,959	39	6,602	6,202	4,915	47,717
23－29		52,642	237	12,644	15,155	13,095	93,773
30－39		85,870	1,160	30,028	31,049	25,441	173,548
40－49		61,146	1,973	25,060	20,637	19,783	128,599
50－59		63,091	1,060	36,660	40,985	21,358	163,154
60－		62,942	2,501	34,420	40,246	16,198	156,307
地 区	中 央	182,572	515	4,137	5,371	3,799	196,394
	東 部	83,633	5,002	12,445	4,182	2,424	107,686
	南 部	80,830	2,058	113,325	2,493	3,395	202,101
	北 部	35,209	256	1,455	106,389	6,598	149,907
	川 間	12,444	160	540	48,574	6,107	67,825
	福 田	23,589	4,914	35,303	752	1,593	66,151
	関 宿	9,528	3,148	450	5,482	108,440	127,048
	市 外	24,225	194	3,426	1,695	2,830	32,370
合 計		452,030	16,247	171,081	174,938	135,186	949,482

(4) 移動図書館ステーション別利用状況 ー平成16年度ー 単位；冊

ステーション名	貸出数	1回平均	ステーション名	貸出数	1回平均
関宿総合公園	11	0.8	西大和田公園	549	28.9
吉春自治会館	36	2.6	福田第二小学校	1,002	52.7
東葛教育センター	246	16.4	関宿南部公民館	72	4.2
福田第一小学校	1,545	96.6	関宿複合センター	85	5.0
木間ヶ瀬第1児童遊園	139	7.7	元町自治会館	83	4.9
東高野自治会館	121	6.7	関宿北部公民館	208	11.6
関宿小学校	2,251	132.4	桐ヶ作児童遊園	225	13.2
蕃昌・昌光会館	156	9.8	西亀山青年館	237	13.2
尾崎消防会館	109	6.1	山崎子どもの遊び場	701	36.9
桜台公園	915	48.2	電建梅郷鹿野公園	457	24.1
東部小学校	4,359	229.4	上灰毛第2公園	142	7.9
ひのでの森ほいく園	1,317	69.3	梅郷8号公園	705	39.2
楽寿園	191	10.1	合計	16,247	
亀野園	385	20.3			

※移動図書館は平成16年12月まで運行。

(5) 予約サービス 単位；点

区分	館	興風	移動	南	北	せきやど	合計
件数		16,089	1,187	11,148	13,980	6,679	49,083
受付状況	所蔵	13,908	1,155	9,781	12,649	6,160	43,653
	非所蔵	2,181	32	1,367	1,331	519	5,430
処理状況 (非所蔵分)	購入	1,151	24	555	815	218	2,763
	借用他	973	5	782	489	288	2,537
	提供不可	57	3	30	27	13	130

(6) ハンディキャップサービス

登録者 30人

録音図書の貸出(来館) 84タイトル 420巻

録音図書の貸出(宅送) 2タイトル 24巻

図書の貸出(宅送) 278冊

CDの貸出(宅送) 8点

ビデオテープの貸出(宅送) 1点

対面朗読室の貸出 66回 190人

(7) 視聴覚ブースの利用状況

区分	館	興風	せきやど	合計
利用回数		5,926回	4,281回	10,207回
利用者数		7,927人	6,870人	14,797人

野田市立図書館概要

平成17年度

平成17年7月1日発行

編集／発行 野田市立興風図書館
野田市中野台168番地の1
TEL 04-7123-7611
FAX 04-7123-0844