

# 野田市立図書館概要

平成19年度

野田市立 興 風 図書館

野田市立 南 図書館

野田市立 北 図書館

野田市立せきやど図書館

# 目 次

1. 図書館の概要 .....	1
(1) 沿革 .....	1
(2) 図書館運営基本方針と主要施策 .....	2
(3) 組織・職員 .....	3
2. 施設 .....	4
(1) 興風図書館 .....	4
(2) 南図書館 .....	4
(3) 北図書館 .....	4
(4) せきやど図書館 .....	4
(5) 電算システム .....	5
3. 利用案内 .....	6
4. 予算 .....	7
5. 資料 .....	8
(1) 受入図書数 .....	8
(2) 分類別蔵書数 .....	9
(3) 新聞・雑誌一覧 .....	10
(4) 視聴覚資料 .....	15
(5) ハンディキャップサービス資料 .....	15
6. 活動状況 .....	16
(1) 事業実施状況 .....	16
(2) 利用登録 .....	17
(3) 貸出統計 .....	18
(4) 予約サービス .....	20
(5) ハンディキャップサービス .....	20
(6) 視聴覚ブース利用状況 .....	20

## 1. 図書館の概要

### (1) 沿革

大正10年	6月	野田戊申会簡易図書館が開館
12年	5月	戊申会簡易図書館、野田町に移管され野田町立図書館と改称
昭和4年	11月	野田町立図書館、財団法人興風会に移管され興風会館内に移転、財団法人興風会図書館と改称
16年	10月	興風会図書館舎竣工、移転
51年	3月	野田市社会教育委員会議、「市立図書館の基本構想」について野田市教育委員会に答申
	12月	野田文協、市議会に「市立図書館の早期建設」を請願
53年	8月	野田市移動図書館「そよかぜ号」、野田市中心公民館内に事務室を置き、18ステーションの巡回を開始
54年	4月	財団法人興風会図書館、野田市に移管され野田市立興風図書館と改称
55年	5月	「野田市指定文化財・市内在住者著作目録」刊行
56年	7月	宅送サービス開始 興風図書館内に行政資料コーナー設置
58年	4月	移動図書館での貸出冊数を、一家族5冊から7冊に変更 小学1年生に図書館バック（図書貸出・返却用）配布
59年	11月	野田市立図書館協議会、「図書館整備に関する諸施策」について答申
60年	7月	電算システム稼働開始
62年	3月	「野田の史跡を訪ねて」刊行
平成元年	3月	「野田の史跡を訪ねて 続」刊行
	5月	南図書館（南コミュニティセンター内）開館、業務を開始
2年	4月	北図書館（北コミュニティセンター内）開館、業務を開始
3年	2月	移動図書館車「そよかぜ号」更新
5年	11月	千葉県教育委員会教育功労賞（社会教育・団体の部）受賞
6年	4月	新電算システム導入（利用者端末タッチパネル式）
	12月	野田市庁舎跡地利用新設図書館整備検討委員会設置
8年	3月	「明日の図書館サービスをめざして」刊行
9年	5月	旧庁舎跡地利用複合施設の愛称が「櫨のホール」と決定
10年	10月	興風図書館が複合施設「櫨のホール」内に開館
16年	4月	せきやど図書館（いちいのホール内）開館、業務を開始 ブックスタート事業を開始
16年	12月	移動図書館運行廃止
17年	1月	ホームページ開設、インターネットによる蔵書検索・予約開始
18年	3月	「野田市子どもの読書活動推進計画」策定
18年	4月	せきやど図書館指定管理者制度導入
19年	4月	南図書館・北図書館及び南・北コミュニティ会館の一体的管理による指定管理者導入

## (2) 図書館運営基本方針と主要施策（平成19年度）

### ① 基本方針

生涯にわたる学習意欲の高まりに対応するために、図書館機能の充実を図り、資料の提供、検索システムの拡充等、資料・情報提供機能の充実に努める。また、文学散歩や図書館講座等の読書活動を実施し、多くの人の図書館利用を推進するとともに、若い世代への読書の普及を図る。

### ② 主要施策

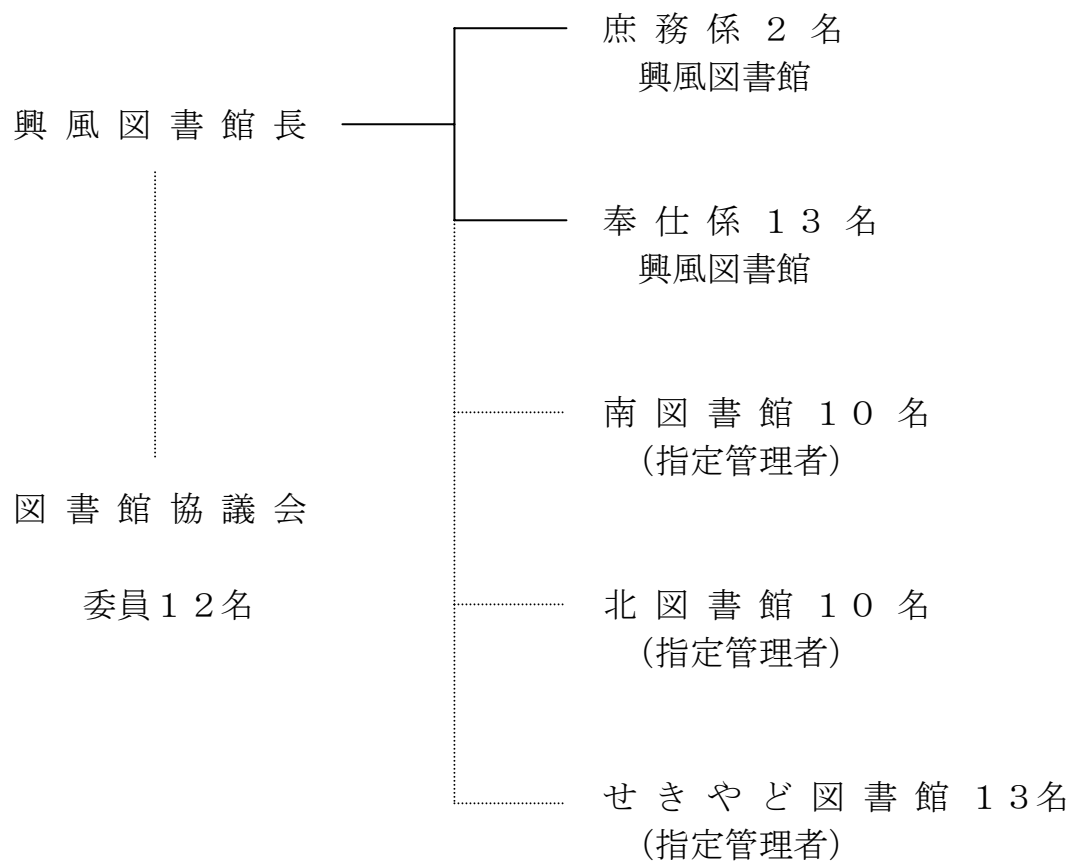
- (1) 図書館の資料の充実
- (2) 興風図書館の保存機能の充実
- (3) 南・北・せきやど図書館及び南・北・関宿コミュニティ会館の一体的管理による指定管理者導入

### ③ 事業計画

区分	事業名	対象・人数	開設時期
刊行物	「図書館だより」の発行	全戸配布	年2回
	「よんでみよう」の発行	児童・幼児	3月
集会事業	文学散歩	一般市民	5月、10月
	おはなしボランティア研修会	一般市民	11月、1月 2月、3月
	図書館講座	一般市民	随時
	おはなし会	児童・幼児	週9～10回
	図書館リサイクル市	一般市民	3月
	各種資料展示	一般市民	随時
	ブックスタート	3ヶ月健診対象の 乳児及び保護者	月3回
	ブックスタートボランティア研修会	ボランティアを 希望する市民	未定

### (3) 組織・職員

#### ① 組織図



#### ② 職員

	職員	
		有資格者
興風図書館	16	12
南図書館 (指定管理者)	10	7
北図書館 (指定管理者)	10	7
せきやど図書館 (指定管理者)	13	9
計	49	35

## 2. 施 設

### (1) 興風図書館

- ・ 所在地 野田市中野台168番地の1（櫛のホール1・2階）  
TEL 7123-7611 FAX 7123-0844
- ・ 構造 鉄筋コンクリート
- ・ 床面積 3,003.21m<sup>2</sup>
  - 地階 - 閉架書庫、貴重書庫
  - 1階 - 新聞雑誌コーナー、一般図書コーナー、こどものへや、対面朗読室
  - 2階 - 視聴覚コーナー、ヤングアダルトコーナー、郷土資料コーナー、レファレンスコーナー、事務室、第1・第2会議室

### (2) 南図書館

- ・ 所在地 野田市山崎2008番地（南コミュニケーションセンター1階）  
TEL 7125-7981 FAX 7125-7983
- ・ 構造 鉄筋コンクリート
- ・ 床面積 765.79m<sup>2</sup>

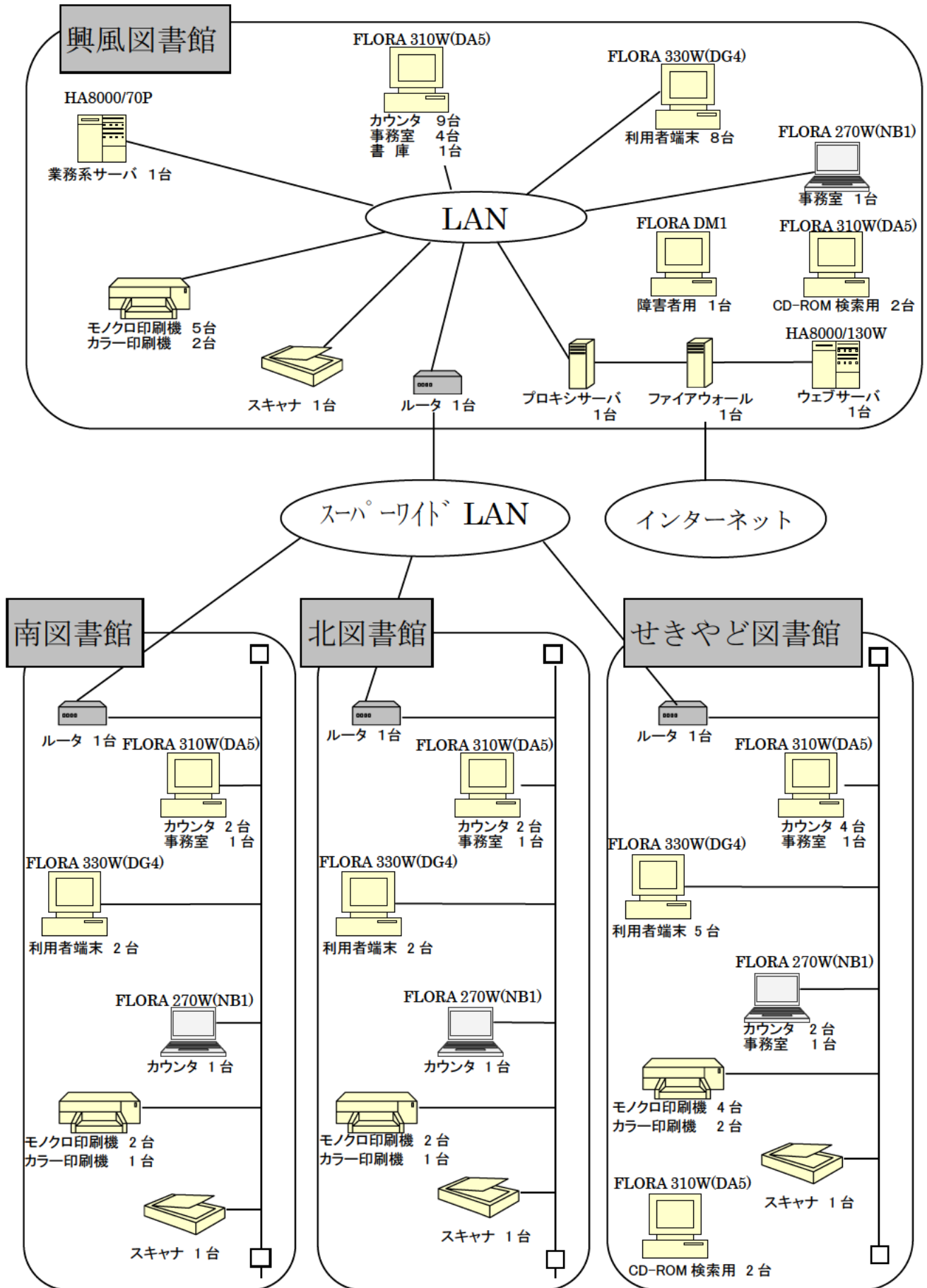
### (3) 北図書館

- ・ 所在地 野田市春日町16番地の1（北コミュニケーションセンター2階）  
TEL 7129-8811 FAX 7129-8812
- ・ 構造 鉄筋コンクリート
- ・ 床面積 748.01m<sup>2</sup>

### (4) せきやど図書館

- ・ 所在地 野田市東宝珠花237番地1（いちいのホール2・3階）  
TEL 7198-4946 FAX 7198-5002
- ・ 構造 鉄筋コンクリート
- ・ 床面積 1,664.49m<sup>2</sup>
  - 2階 - 新聞雑誌コーナー、一般図書コーナー、ヤングアダルトコーナー、こどものへや
  - 3階 - 視聴覚コーナー、郷土資料コーナー、レファレンスコーナー1・2、関根名人記念将棋関連資料コーナー、事務室

(5) 電算システム



### 3. 利 用 案 内

○ 開館時間 午前9時～午後7時（日曜日・祝日は午後5時まで）

○ 休館日

興風図書館	南・北・せきやど図書館
月曜日（祝日は開館）	火曜日（祝日は開館）
年末、年始（12月29日～1月3日） 資料特別整理日（10日以内）	

○ 図書貸出・返却

- ・ 貸出カード ー館外利用申込の方に、一人一枚発行  
(図書館カード) 興風、南、北、せきやど図書館に共通
- ・ 貸出期間及び冊数等

資料の種類	貸出期間	貸出冊数等
図書・雑誌	2週間	制限なし
コミック誌	1週間	5冊以内
コンパクトディスク	1週間	2点以内
ビデオテープ・DVD	1週間	どちらか1点

- ・ 返却図書 ー貸出館に限らず、市内各館に返却可能

○ 予約サービス

- ・ 貸出中の図書 ー返却を待って申込者に連絡
- ・ 非所蔵の図書 ー購入または市外の図書館から借用して提供

○ 複写サービス

- ・ 複写資料 ー図書館所蔵資料（著作権法の範囲）
- ・ 料金 ーモノクロ：10円／1枚  
カラー：A3サイズ80円／1枚  
A4、B4、B5サイズ50円／1枚

○ 宅送サービス

- ・ 対象者 ー身体の障害などで、来館利用が困難な方
- ・ 利用申込 ー興風図書館  
TEL 7123-7611  
FAX 7123-0844
- ・ 貸出・返却 ー職員が利用者宅を訪問、利用資料を貸出・返却
- ・ 貸出資料 ー図書館の資料の他、関係機関の点字図書や録音資料も借用して提供

○ ホームページアドレス

- ・ 図書館ホームページアドレス <http://www.library-noda.jp/>
- ・ 携帯電話からの検索用アドレス <http://www.library-noda.jp/mobile/>



## 4. 予 算

・平成19年度当初予算

単位；千円

科目（節）	本年度 当初予算	前 年 度		比較増減	内 容
		当初予算	補正後		
報酬	312	312	—	0	図書館協議会委員報酬
給料	66,138	81,549	—	△15,411	一般職員16名
職員手当等	41,226	50,912	—	△9,686	
共済費	13,805	17,215	—	△3,410	
賃金	2,578	4,101	—	△1,523	臨時職員
報償費	290	290	—	0	講座等講師謝礼
旅費	350	349	—	△1	普通旅費
需用費	10,949	11,824	—	△875	消耗品費、燃料費等
役務費	1,824	2,108	—	△284	通信運搬費、手数料等
委託料	90,093	76,301	—	13,792	指定管理料、新刊全件マ ーク作成等
使用料及び賃借料	30,408	29,435	—	973	電算機使用料、複写機使 用料等
備品購入費	35,000	35,000		0	図書、視聴覚資料等
負担金補助及び交付金	147	148	—	△1	各種負担金
公課費	26	52	—	△26	自動車重量税
合 計	293,146	309,596		△16,450	

5. 資 料

(1) 受 入 図 書 数

—平成18年度—(年度内増減)

単位；冊

区分		館	興 風	南	北	せきやど	合 計
受 入	購入	一 般	5,730	3,322	3,604	3,704	16,360
		児 童	790	576	462	966	2,794
		小 計	6,520	3,898	4,066	4,670	19,154
	無償	一 般 (移管)	4,176 (2,461)	202 (0)	319 (0)	333 (17)	5,030 (2,478)
		児 童 (移管)	241 (67)	0 (0)	6 (0)	92 0	339 (67)
		小 計 (移管)	4,417 (2,528)	202 (0)	325 (0)	425 (17)	5,369 (2,545)
	合計	一 般 (郷土資料)	9,906 (847)	3,524 (130)	3,923 (141)	4,037 (237)	21,390 (1,355)
		児 童	1,031	576	468	1,058	3,133
		小 計	10,937	4,100	4,391	5,095	24,523
	除 籍	一 般	596	3,780	3,227	252	7,855
児 童		145	629	31	0	805	
計		741	4,409	3,258	252	8,660	
年 度 未 数	一 般 (郷土資料)	248,456 (19,176)	54,584 (3,135)	56,546 (2,657)	34,199 (3,412)	393,785 (28,380)	
	児 童	36,304	14,517	12,900	9,176	72,897	
	計	284,760	69,101	69,446	43,375	466,682	

## (2) 分類別蔵書数 (平成19年3月31日現在)

単位；冊

区分		興風		南		北		せきやど		合計	
		区分別	計	区分別	計	区分別	計	区分別	計	区分別	計
総記	一般	14,708	15,176	2,778	3,030	2,146	2,391	1,206	1,308	20,838	21,905
	うち郷土資料	2,549		520		482		91		3,642	
	児童	468		252		245		102		1,067	
哲学・思想	一般	10,506	10,669	1,958	2,062	1,897	1,953	1,242	1,282	15,603	15,966
	うち郷土資料	306		21		20		10		357	
	児童	163		104		56		40		363	
歴史・地理	一般	27,641	29,358	5,228	5,968	5,320	5,879	3,156	3,575	41,345	44,780
	うち郷土資料	5,087		631		516		483		6,717	
	児童	1,717		740		559		419		3,435	
社会科学	一般	42,975	44,593	8,209	9,016	8,621	9,222	4,108	4,734	63,913	67,565
	うち郷土資料	5,562		1,190		972		467		8,191	
	児童	1,618		807		601		626		3,652	
自然科学	一般	15,095	19,635	3,688	5,339	3,855	5,482	2,360	3,242	24,998	33,698
	うち郷土資料	842		100		95		53		1,090	
	児童	4,540		1,651		1,627		882		8,700	
工学・技術	一般	16,604	17,757	4,303	4,842	5,183	5,693	3,213	3,625	29,303	31,917
	うち郷土資料	1,176		210		166		94		1,646	
	児童	1,153		539		510		412		2,614	
産業	一般	7,579	8,195	1,735	2,085	2,147	2,416	1,241	1,550	12,702	14,246
	うち郷土資料	1,323		108		91		85		1,607	
	児童	616		350		269		309		1,544	
芸術・体育	一般	25,814	27,489	4,225	4,950	5,054	5,662	4,728	5,241	39,821	43,342
	うち郷土資料	774		144		132		2,003		3,053	
	児童	1,675		725		608		513		3,521	
語学	一般	3,986	4,285	1,124	1,296	989	1,125	940	1,042	7,039	7,748
	うち郷土資料	41		6		4		5		56	
	児童	299		172		136		102		709	
文学	一般	83,548	95,354	21,336	25,809	21,334	25,110	12,005	14,428	138,223	160,701
	うち郷土資料	1,516		205		179		121		2,021	
	児童	11,806		4,473		3,776		2,423		22,478	
絵本	児童	11,711	11,711	4,413	4,413	4,270	4,270	3,155	3,155	23,549	23,549
紙芝居	児童	538	538	291	291	243	243	193	193	1,265	1,265
計	一般	248,456	284,760	54,584	69,101	56,546	69,446	34,199	43,375	393,785	466,682
	うち郷土資料	19,176		3,135		2,657		3,412		28,380	
	児童	36,304		14,517		12,900		9,176		72,897	

## (3) 雑誌・新聞一覧(平成19年6月現在)

## ① 購入雑誌

誌名		購入館				誌名		購入館			
		興風	南	北	せきやど			興風	南	北	せきやど
ア	I/O	○				エ	ELLE JAPON		○		
	AERA	○		○	○		園芸ガイド		○	○	
	アサヒカメラ	○					演劇界	○			
	明日の友			○		オ	おおきなポケット	○			
	アスキー ドット PC				○		大相撲		○		
	新しい住まいの設計	○	○	○			Oggi	○			○
	ADLIB		○				男の隠れ家			○	
	アニファ		○				OZ MAGAZINE	○			
	アニメディア	○					オール投資				○
	アニメージュ			○			オール読物	○	○	○	○
	ARENA 37℃	○					おはよう奥さん				○
	ALBATROSS・VIEW		○				オレンジページ	○	○		○
	あるじゃん			○	○		音楽と人	○			
anan	○	○		○	音楽の友		○		○		
イ	いきいき	○			○	カ	Car MAGAZINE				○
	囲碁		○				会社四季報	○		○	○
	一個人	○			○		会社四季報未上場会社版		○		
	一枚の絵			○			かがくのとも	○	○	○	○
	田舎暮らしの本	○	○				岳人				○
	ENGLISH JOURNAL	○	○	○			家族でおでかけ			○	
ウ	25ans	○					活字倶楽部	○			
	With	○		○	○		学校図書館	○			
	VOCE	○					家庭画報	○	○	○	
	潮	○					ガルヴィ				○
	美しいキモノ	○				Cawaii!				○	
	美しい部屋		○	○	○	キ	季刊 銀花	○		○	
エ	AV REVIEW				○		季刊 日経会社情報		○		
	栄養と料理	○	○	○			キネマ旬報	○	○	○	
	SFマガジン	○			○		CAPA	○			
	Esquire 日本版			○			Can Cam				○
	ESSE	○		○			CUTiE	○			
	edu	○					教育委員会月報	○			
	NHK囲碁講座			○	○		今日から悠々	○			
	NHKおかあさんといっしょ		○				近代将棋		○		○
	NHK今日の健康	○			○		近代盆栽				○
	NHKきょうの料理	○	○	○	○	金融ビジネス	○				
	NHK趣味の園芸	○	○	○	○	ク	Ku:nel	○			
	NHK将棋講座			○	○		GOODリフォーム		○		
	NHKおしゃれ工房	○	○	○	○		暮らしと健康		○	○	
NHK食彩浪漫			○	○	暮らしの手帖		○	○	○	○	
NHKすくすく子育て			○	○	CLASSY		○	○			
MJ無線と実験	○				Grazia		○				

誌名		購入館				誌名		購入館			
		興風	南	北	せきやど			興風	南	北	せきやど
ク	CREA				○	サ	The 21			○	
	クロワッサン 群像	○ ○	○ ○	○ ○	○ ○		ザ・マイカー サライ サンキュ! サンデー毎日 散歩の達人			○ ○ ○ ○ ○	○ ○ ○ ○
ケ	芸術新潮	○	○	○		シ	J J	○	○		
	蛍雪時代			○			J T B時刻表	○		○	○
	毛糸だま	○		○			J トレイン				○
	経済セミナー		○				CG	○			
	G a i n e r	○		○			思想	○			
	月刊アスキー	○					Z I P P E R	○			
	月刊歌謡曲	○					児童心理		○		
	月刊クーヨン				○		シナリオ	○			
	月刊ぐるっと千葉			○	○		s h a k i t t	○			
	月刊碁ワールド	○					じゃらん				○
	月刊自家用車		○				週刊朝日	○	○	○	○
	月刊消費者	○					週刊エコノミスト	○	○	○	○
	月刊女性情報	○					週刊金曜日				○
	月刊スティグマ	○			○		週刊現代	○			
	月刊宝島				○		週刊ポスト		○		
	月刊ニュースがわかる	○	○	○			週刊サッカーダイジェスト			○	○
	月刊へら鮎			○			週刊サッカーマガジン	○	○		
	健康		○		○		週刊新潮	○	○	○	○
	現代	○					週刊SPA!	○	○		○
現代農業			○		週刊ダイヤモンド	○			○		
現代の図書館	○	○	○	○	週刊東洋経済		○				
コ	航空ファン	○				週刊文春	○	○	○	○	
	公募ガイド	○				週刊ファミ通	○				
	広告批評	○				週刊ベースボール	○	○			
	国民生活	○				Chou Chou				○	
	Como	○				自遊人				○	
	国文学 解釈と教材の研究		○			主婦の友	○		○	○	
	国文学解釈と鑑賞	○				JUNON	○			○	
	Cotton & paint	○				ジュリスト	○	○			
	Cotton Time				○	SPUR	○				
	子供の科学	○	○	○		将棋世界	○				
	こどもとしょかん	○	○			小説現代	○	○	○	○	
	こどものとも	○	○	○	○	小説新潮	○	○	○	○	
	こどものとも (年少版)	○	○	○	○	小説推理	○				
	こどものとも (年中版)	○	○	○	○	小説すばる		○	○		
	こどものとも (0.1.2)	○	○		○	小説NON	○			○	
	こどもブティック	○	○	○		諸君!	○	○	○		
	Golf Classic				○	新潮	○		○	○	
	GOLF DIGEST	○		○		新潮45	○	○		○	
	GONKAKU				○	新ハイキング			○		
サ	Saita				○	人権と部落問題	○				
	SAPIO	○			○	人民中国	○				
	CYCLE SPORTS	○		○							
	ZAITEN	○									
	The Sneaker	○									

誌名		購入館				誌名		購入館			
		興風	南	北	せきやど			興風	南	北	せきやど
ス	SWITCH			○		チ	Chiba Walker	○	○	○	○
	Swing Journal	○				ツ	創	○			
	数学セミナー	○			つり情報			○			
	スキーグラフィック	○			つり人		○				○
	スキージャーナル		○	○	つりマガジン					○	
	スクリーン	○				テ	DISNEY FAN				
	style				DVDで一た					○	
	すてきな奥さん	○			デジキャパ!					○	○
	STORY			○	鉄道ジャーナル		○				
	ステレオ	○			鉄道ピクトリアル				○		
	すばる	○			鉄道ファン					○	
	Sports Graphic Number	○		○	Tennis classic break					○	
	Sportiva				テニスジャーナル		○				
	Smart				天然生活	○					
	スマッシュ		○		天文ガイド				○		
相撲	○				ト	Tokyo Walker	○		○	○	
セ	SAY	○				東京カレンダー					○
	正論	○	○			ドゥーバ!			○		
	SESAMI					特選街	○				
	世界	○	○			DOG FAN					○
	SEDA			○		図書館界	○				
セブンティーン	○	○		図書館雑誌	○	○	○	○	○		
ソ	So-en	○			ナ	NAVI				○	
	壮快	○				ナショナルジオグラフィック日本版	○				
タ	TIME		○	○		ニ	日経Woman	○	○		
	DIME			○			日経エンタテインメント	○			
	ダ・カーポ		○		○		日経おとなのOFF		○		
	たくさんのふしぎ			○			日経キッズプラス				○
	ダ・ヴィンチ	○	○		○		日経キャリアマガジン				○
	Tarzan	○		○	○		日経サイエンス	○		○	○
	たしかな目			○			日経トレンドイ			○	○
	卓球王国				○		日経PC21			○	○
	旅	○		○			日経PCビギナーズ			○	
	旅と鉄道	○					日経ビジネス				○
	旅の手帖	○	○		○		日経ヘルス				○
	たまごクラブ	○			○		日経ベンチャー	○			
	たまひよこっこクラブ		○	○			日経マネー	○		○	○
	短歌		○				日本カメラ			○	
	短歌研究	○				Newsweek	○				
	DUNK SHOOT	○				Newsweek日本版	○		○		
	ダンスビューウ			○		New type			○	○	
	ダンスファン	○			○	Newton	○	○	○	○	
	DANCYU	○				ニューハウス	○	○			
チ	ちいさながくのとも	○			○	ネ	ネイルMAX	○			
	千葉教育	○					猫の手帖				○
	中央公論	○	○	○	○		ネットワークビジネス				○
					ノ	non・no	○	○	○		

誌名	購入館				
	興風	南	北	せきやど	
ハ	BURRN! 俳句 俳句研究 BAILA PATi-PATi パッチワーク通信 はつらつ元気 Hanako papyrus ぱふ 花時間 母の友		○		○
ヒ	ぴあ PHPほんとうの時代 bea's Up BE-PAL 美術手帖 BT BISES ビデオSALON 美術の窓 BIG tomorrow ひよこクラブ	○		○	○
フ	FINE FINEBOYS Family Walker FYTTE フォーブス日本版 PHOT TECHNIC psiko 婦人画報 婦人公論 婦人之友 FRIDAY 部落解放 FRAU プラスワンリビング FLIX BRUTUS プレジデント プレジデント Family Pre-mo BRIO フローリスト 文学 文学界 文藝	○	○		○

誌名	購入館				
	興風	南	北	せきやど	
フ	文藝春秋	○	○	○	○
ヘ	B a g e l ベストカー 別冊ジュリスト 別冊文藝春秋 別冊MOTOR CYCLIST Baby-mo VERY	○			○
ホ	Voice ほっとくる Body+ ホームヘルプ POPEYE	○			○
マ	Mart マネージャパン marie claire		○		○
ミ	Miss Mr. Bike MISTY ミステリマガジン ミセス ミセスのスタイルブック mina mini Myojo みんなのうた みんなの図書館	○		○	○
ム	ムー	○			○
メ	MEN'S CLUB メンズノンノ	○	○		○
モ	MOE MORE 文字の大きな時刻表 MOTOR MAGAZINE モダンリビング モノ・マガジン	○	○	○	○
ヤ	やさい畑 山と溪谷 YMM. Player	○			○
ユ	ゆうゆう ゆほびか	○			
ヨ	YOMIURI PC 読売ウイークリー	○		○	○
ラ	駱駝 ラピタ ランナーズ	○		○	○

誌名		購入館			
		興風	南	北	せきやど
リ	LEE 旅行読売	○	○ ○		○
ル	LUCi				○
レ	Ray LEON 歴史街道 歴史読本 レコード芸術 レタスクラブ レディブティック	○ ○ ○ ○ ○		○ ○	○ ○ ○ ○
ロ	r o c k i n ' o n ロードショー	○	○		
ワ	私のカントリー		○		

購入雑誌数

興風図書館	223誌
南図書館	126誌
北図書館	131誌
せきやど図書館	137誌



② 購入新聞

新聞名	購入館			
	興風	南	北	せきやど
朝日新聞	○	○	○	○
産経新聞	○	○	○	○
東京新聞	○	○	○	○
日本経済新聞	○	○	○	○
毎日新聞	○	○	○	○
読売新聞	○	○	○	○
千葉日報	○	○	○	○
日刊工業新聞	○			
日経産業新聞	○			
日経流通新聞	○			
日本農業新聞				○
朝日小学生新聞		○	○	
THE JAPAN TIMES	○			○
サンケイスポーツ	○			
スポーツニッポン			○	○
デイリースポーツ	○			
東京中日スポーツ	○			
日刊スポーツ	○	○		
報知新聞	○			
日経金融新聞	○			

(4) 視聴覚資料

	興風	せきやど	合計
CD	8,590 タイトル	3,595 タイトル	12,185 タイトル
ビデオテープ	3,061 タイトル	1,659 タイトル	4,720 タイトル
CD-ROM	81 タイトル	18 タイトル	99 タイトル
DVD		232 タイトル	232 タイトル

(5) ハンディキャップサービス資料

	興風
録音図書	1,518 本
点字図書	141 冊

## 6. 活 動 状 況

### (1) 事業実施状況 —平成18年度—

単位；人

実施日	事 業 名	参加者
4月23日	としょかん子どもまつり 子ども読書の日（4月23日）を記念し、全館において子どもの読書推進のためのイベントを実施しました。（図書館クイズ、しおり配布、科学工作等）	興風 355 南 97 北 151 せきやど128
5月25日	文学散歩(野田市読書会連絡協議会) 那須スタンドグラス美術館・殺生石・八幡つつじを見学。（栃木県那須町）	30
6月 7日 6月21日 7月 5日 7月12日	おはなし（読み聞かせ）ボランティア入門講座（教育委員会主催） 講師 秋葉 恵子 おはなし（読み聞かせ）ボランティアの新規育成のための講座。小学校で活動中のボランティアも多く参加しました。図書館ボランティア16名が誕生しました。 （図書館会議室・中央コミュニティ会館）	62 60 58 57
8月 2日	子ども読書ラリー（2日～31日まで） （せきやど図書館）	577
11月 2日	文学散歩(野田市読書会連絡協議会) 茨城県陶芸美術館・笠間日動美術館・笠間稻荷神社を見学。（茨城県笠間市）	19
12月 2日	クリスマスカードをつくろう 2回実施 （せきやど図書館）	20
1月17日 1月28日 1月31日 2月 7日	おはなしボランティアステップアップ研修会 講師 秋葉 恵子 図書館で活動中のおはなしボランティアを対象に、ストーリーテリング、読み聞かせの実技研修を行いました。 （図書館会議室）	28 26 28 33
1月20日 1月27日	図書館講座「美しい空の不思議」 全2回 講師 武田 康男 （図書館会議室）	36 30
2月 8日 2月22日	図書館講座「やさしい絵てがみ作り体験講座」 全2回 講師 本橋 尚徳 （図書館会議室）	15 15
3月 3日	図書館リサイクル市 図書館で除籍した雑誌等を市民に無償で配付することによって資料の有効活用を図りました。 （図書館会議室）	152
◎展示事業	4月12日～ 5月31日 アートとフィギア展 10月17日～12月 3日 江戸時代の和書展 3月13日～ 4月22日 色紙展「野田市を訪れた著名人」	— — —
◎おはなし会等	毎週水曜日 えほんの会・すてっぷ1（興風図書館） 毎週土曜日 えほんの会・すてっぷ2（興風図書館） 毎週土曜日 本とおはなしの会（興風図書館） 毎週日曜日 不思議の国のおはなし会（興風図書館） 第1日曜日 科学あそび教室（興風図書館） 毎週土曜日 えほんのじかん（南図書館） 毎週土曜日 えほんとおはなしのじかん（南図書館） 毎週水曜日、第2・月末土曜日 本とおはなしの会（北図書館） 毎週日曜日 にじのおはなし会（せきやど図書館）	493 352 345 316 112 365 329 614 334

ブックスタート事業

区分	会場	保健センター	関宿保健センター	合 計
実施回数		24 回	12 回	36 回
対 象 者		967 人	232 人	1,199 人
配布セット		967 セット	232 セット	1,199 セット
職 員		48 人	36 人	84 人
ボランティア		149 人	59 人	208 人

(2) 利用登録 (平成19年3月31日現在)

単位 ; 人

区分	館	興 風	南	北	せきやど	合 計
年 令	－ 6	343	74	97	227	741
	7－12	2,642	1,023	1,106	965	5,736
	13－15	1,655	702	654	533	3,544
	16－18	1,328	725	619	321	2,993
	19－22	1,645	1,004	831	309	3,789
	23－29	3,287	1,596	1,459	403	6,745
	30－39	4,287	1,508	1,916	792	8,503
	40－49	2,834	1,295	1,163	556	5,848
	50－59	3,492	1,427	1,339	767	7,025
	60－	4,167	1,550	1,836	602	8,155
地 区	中 央	9,708	287	253	29	10,277
	東 部	5,014	718	144	20	5,896
	南 部	3,584	7,227	96	27	10,934
	北 部	2,066	78	6,401	69	8,614
	川 間	863	29	3,181	109	4,182
	福 田	1,509	2,252	18	7	3,786
	関 宿	1,555	47	814	5,102	7,518
	市 外	1,381	266	113	112	1,872
合 計		25,680	10,904	11,020	5,475	53,079

## (3) 貸出統計 (平成19年3月31日現在)

①月別

単位：点

月	区分	興風	南	北	せきやど	合計
4	一般	26,278	11,762	12,924	6,691	57,655
	児童	5,181	2,760	3,067	2,344	13,352
	視聴覚資料	4,775	205	160	2,151	7,291
	計	36,234	14,727	16,151	11,186	78,298
5	一般	25,919	11,200	12,814	6,456	56,389
	児童	5,317	3,028	3,180	2,141	13,666
	視聴覚資料	4,626	200	180	2,293	7,299
	計	35,862	14,428	16,174	10,890	77,354
6	一般	24,793	11,335	12,590	6,449	55,167
	児童	5,696	2,898	3,410	2,549	14,553
	視聴覚資料	4,401	173	189	2,193	6,956
	計	34,890	14,406	16,189	11,191	76,676
7	一般	26,011	12,224	13,490	7,191	58,916
	児童	6,472	3,771	3,913	2,969	17,125
	視聴覚資料	4,511	158	180	2,418	7,267
	計	36,994	16,153	17,583	12,578	83,308
8	一般	28,369	12,851	13,615	7,508	62,343
	児童	7,378	4,449	4,971	5,199	21,997
	視聴覚資料	4,664	146	171	2,380	7,361
	計	40,411	17,446	18,757	15,087	91,701
9	一般	27,173	12,417	13,478	6,700	59,768
	児童	5,583	3,152	2,979	2,323	14,037
	視聴覚資料	4,423	182	182	2,221	7,008
	計	37,179	15,751	16,639	11,244	80,813
10	一般	25,745	11,612	12,648	6,379	56,384
	児童	5,529	2,929	3,000	2,233	13,691
	視聴覚資料	4,104	170	183	2,243	6,700
	計	35,378	14,711	15,831	10,855	76,775
11	一般	25,902	11,346	12,821	6,169	56,238
	児童	5,915	2,980	3,351	2,237	14,483
	視聴覚資料	3,960	194	222	2,252	6,628
	計	35,777	14,520	16,394	10,658	77,349
12	一般	24,121	10,443	12,033	5,545	52,142
	児童	5,443	2,918	2,952	2,134	13,447
	視聴覚資料	3,551	181	184	2,052	5,968
	計	33,115	13,542	15,169	9,731	71,557
1	一般	26,498	11,830	13,057	6,046	57,431
	児童	5,632	3,070	3,060	1,976	13,738
	視聴覚資料	4,358	169	209	2,333	7,069
	計	36,488	15,069	16,326	10,355	78,238
2	一般	25,241	11,360	13,293	5,823	55,717
	児童	5,187	2,873	2,895	1,739	12,694
	視聴覚資料	4,112	185	262	2,224	6,783
	計	34,540	14,418	16,450	9,786	75,194
3	一般	27,084	11,540	13,353	6,459	58,436
	児童	5,318	3,244	3,461	2,206	14,229
	視聴覚資料	4,048	201	255	2,394	6,898
	計	36,450	14,985	17,069	11,059	79,563
計	一般	313,134	139,920	156,116	77,416	686,586
	児童	68,651	38,072	40,239	30,050	177,012
	視聴覚資料	51,533	2,164	2,377	27,154	83,228
	計	433,318	180,156	198,732	134,620	946,826

②利用者別

単位；点

区分 \ 館		興 風	南	北	せきやど	合 計
年           令	－ 6	13,663	4,428	5,739	7,540	31,370
	7－12	42,138	13,783	14,443	13,912	84,276
	13－15	13,668	3,098	1,855	4,050	22,671
	16－18	14,768	2,692	2,787	3,868	24,115
	19－22	23,902	5,973	5,898	6,800	42,573
	23－29	40,445	12,287	16,315	11,347	80,394
	30－39	94,348	32,303	45,432	27,876	199,959
	40－49	60,224	24,578	19,199	18,238	122,239
	50－59	59,033	38,352	37,786	23,288	158,459
	60－	71,129	42,662	49,278	17,701	180,770
地        区	中 央	181,908	4,961	8,440	4,947	200,256
	東 部	77,211	13,741	4,671	2,725	98,348
	南 部	72,056	117,624	2,709	2,573	194,962
	北 部	36,953	1,138	120,542	8,120	166,753
	川 間	14,728	714	53,835	6,866	76,143
	福 田	21,779	36,946	828	1,531	61,084
	関 宿	8,184	549	5,462	103,527	117,722
	市 外	20,499	4,483	2,245	4,331	31,558
合 計		433,318	180,156	198,732	134,620	946,826

## (4) 予約サービス

単位 ; 件

区分 \ 館		興 風	南	北	せきやど	合 計
件 数		29,697	22,799	28,058	11,918	92,472
受付状況	所 蔵	26,818	21,335	26,399	11,376	85,928
	非所蔵	2,879	1,464	1,659	542	6,544
処理状況 (非所蔵分)	購 入	1,306	504	926	288	3,024
	借用 他	1,546	940	728	230	3,444
	提供不可	27	20	5	24	76

## (5) ハンディキャップサービス

登録者 30 人

録音図書の貸出 (来館) 263 タイトル 1,181 巻

録音図書の貸出 (宅送) 4 タイトル 16 巻

図書の貸出 (宅送) 993 冊

CDの貸出 (宅送) 85 点

ビデオテープの貸出 (宅送) 3 点

対面朗読室の貸出 7 回 31 人

## (6) 視聴覚ブースの利用状況

区分 \ 館	興 風	せきやど	合 計
利用回数	5,215 回	3,360 回	8,575 回
利用者数	7,105 人	5,175 人	12,280 人

# 野田市立図書館概要

平成19年度

平成19年7月1日発行

編集／発行 野田市立興風図書館  
野田市中野台168番地の1  
TEL 04-7123-7611  
FAX 04-7123-0844