

野田市立図書館概要

平成22年度

野田市立興風図書館

野田市立南図書館

野田市立北図書館

野田市立せきやど図書館

目 次

1. 図書館の概要	P 1
(1) 沿革	1
(2) 図書館刊行物	2
(3) 図書館運営基本方針と主要施策	2
(4) 組織・職員	3
(5) 施設の概要	4
(6) 利用案内	5
(7) 電算システム	6
2. 予算	P 7
3. 資料 (前年度数)	P 8
(1) 受入図書数	8
(2) 分類別蔵書数	9
(3) 視聴覚資料数	10
(4) ハンディキャップサービス資料数	10
(5) 雑誌・新聞一覧 (平成22年6月末数)	10～15
4. 活動・利用状況	P 16
(1) 事業実施状況 (平成21年度)	16～17
(2) 開館日数	17
(3) 利用登録数	17
(4) 貸出統計	18～19
(5) 団体利用登録・貸出数	20
(6) レファレンスサービス	20
(7) 予約サービス	20
(8) ハンディキャップサービス	20
(9) 視聴覚ブース利用状況	20

1. 図書館の概要

(1) 沿革

大正10年	6月	野田戊申会簡易図書館が開館
12年	5月	戊申会簡易図書館、野田町に移管され野田町立図書館と改称
昭和4年	11月	野田町立図書館、財団法人興風会に移管され興風会館内に移転、財団法人興風会図書館と改称
16年	10月	興風会図書館舎竣工、移転
51年	3月	野田市社会教育委員会議、「市立図書館の基本構想」について野田市教育委員会に答申
	12月	野田文協、市議会に「市立図書館の早期建設」を請願
53年	8月	野田市移動図書館「そよかぜ号」、野田市中心公民館内に事務室を置き、18ステーションの巡回を開始
54年	4月	財団法人興風会図書館、野田市に移管され野田市立興風図書館と改称
56年	7月	宅送サービス開始 興風図書館内に行政資料コーナー設置
58年	4月	移動図書館での貸出冊数を、一家族5冊から7冊に変更 小学1年生に図書館バック（図書貸出・返却用）配布
59年	11月	野田市立図書館協議会、「図書館整備に関する諸施策」について答申
60年	7月	電算システム稼働開始
平成元年	5月	南図書館（南コミュニティセンター内）開館、業務を開始
2年	4月	北図書館（北コミュニティセンター内）開館、業務を開始
3年	2月	移動図書館車「そよかぜ号」更新
5年	11月	千葉県教育委員会教育功労賞（社会教育・団体の部）受賞
6年	4月	新電算システム導入（利用者端末タッチパネル式）
	12月	野田市庁舎跡地利用新設図書館整備検討委員会設置
8年	3月	「明日の図書館サービスをめざして」刊行
9年	5月	旧庁舎跡地利用複合施設の愛称が「櫨のホール」と決定
10年	10月	興風図書館が複合施設「櫨のホール」内に開館 新たに視聴覚資料、コミックの貸出を開始
16年	4月	せきやど図書館（いちいのホール内）開館、業務を開始 ブックスタート事業を開始
16年	12月	移動図書館運行廃止
17年	1月	ホームページ開設、インターネットによる蔵書検索・予約開始
18年	3月	「野田市子どもの読書活動推進計画」策定
18年	4月	せきやど図書館指定管理者制度導入（指定期間3年）
19年	4月	南図書館・北図書館及び南・北コミュニティ会館の一体的管理による指定管理者制度導入（指定期間5年）
20年	4月	図書館ボランティア発足
21年	3月	一年間（平成20年度）の貸出点数が初めて100万点を突破
	4月	せきやど図書館及び関宿コミュニティ会館の一体的管理による指定管理者制度再導入（指定期間5年）

(2) 図書館刊行物

- ・「野田市指定文化財・市内在住者著作目録」(昭和55年5月刊行)
- ・「野田の史跡を訪ねて」(昭和62年3月刊行)
- ・「野田の史跡を訪ねて 続」(平成元年3月刊行)

(3) 図書館運営基本方針と主要施策(平成22年度)

① 基本方針

生涯にわたる学習意欲の高まりに対応するために、図書館機能の充実を図り、資料の提供、検索システムの拡充等、資料・情報提供機能の充実に努める。また、ブックスタート事業や図書館講座等の読書活動を実施し、多くの人の図書館利用を推進するとともに、若い世代への読書の普及を図る。

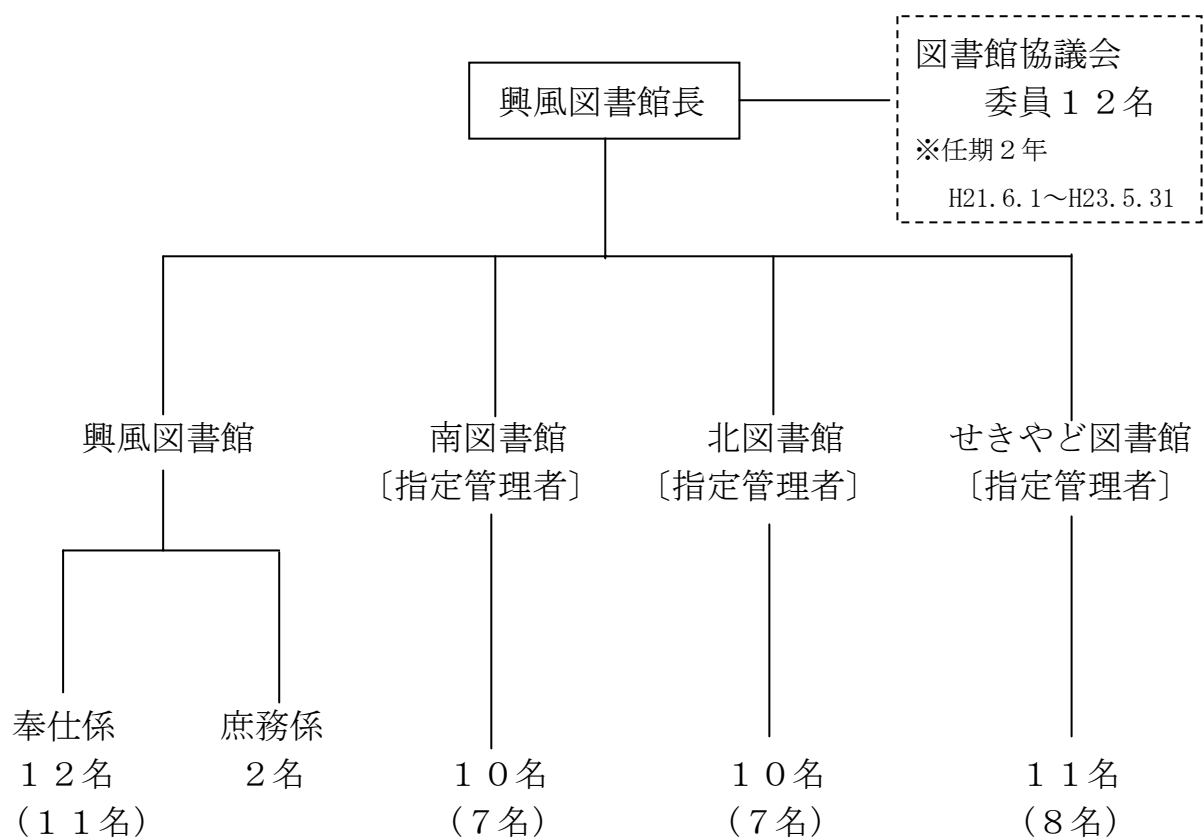
② 主要施策

- (1) 図書館の資料の充実。
- (2) インターネットを利用した予約サービスの充実。
- (3) 興風図書館の保存機能の充実。
- (4) 他の図書館との連携・協力。
- (5) 図書館講座やブックスタート事業等の読書普及活動の実施。

③ 事業計画

- | | |
|---|-------|
| ・図書館子どもまつり | 4月 |
| ・ブックスタート | 月3回 |
| ・おはなし会 | 週8～9回 |
| ・おはなしボランティア研修
(図書館で活動中のおはなしボランティア対象) | 年4回 |
| ・各種資料展示 | 随時 |
| ・図書リサイクル | 随時 |
| ・図書館リサイクル市 | 3月 |
| ・図書館ボランティア活動
(図書館ボランティア会員対象) | 随時 |
| ・図書館講座 | 未定 |
| ・ブックスタートボランティア研修会 | 未定 |
| ・【刊行物】図書館だよりの発行 | 年2回 |

(4) 組織・職員



※()内は司書有資格者数

(5) 施設の概要

《 興風図書館 》

- ・ 所在地… 野田市中野台168番地の1 (櫛のホール1、2階)
TEL 7123-7611 FAX 7123-0844
- ・ 構造… 鉄筋コンクリート
- ・ 床面積… 3,003.21 m²
 - 地階 - 閉架書庫、貴重書庫
 - 1階 - 新聞雑誌コーナー、一般図書コーナー、
こどものへや、対面朗読室
 - 2階 - 郷土資料コーナー、レファレンスコーナー、
視聴覚コーナー、コミックコーナー、ヤングアダルトコーナー、事務室、第1・第2会議室

《 南図書館 》

- ・ 所在地… 野田市山崎2008番地 (南コミュニティセンター1階)
TEL 7125-7981 FAX 7125-7983
- ・ 構造… 鉄筋コンクリート
- ・ 床面積… 765.79 m²

《 北図書館 》

- ・ 所在地… 野田市春日町16番地の1 (北コミュニティセンター2階)
TEL 7129-8811 FAX 7129-8812
- ・ 構造… 鉄筋コンクリート
- ・ 床面積… 748.01 m²

《 せきやど図書館 》

- ・ 所在地… 野田市東宝珠花237番地1 (いちいのホール2・3階)
TEL 7198-4946 FAX 7198-5002
- ・ 構造… 鉄筋コンクリート
- ・ 床面積… 1,664.49 m²
 - 2階 - 新聞雑誌コーナー、一般図書コーナー、
ヤングアダルトコーナー、こどものへや
 - 3階 - 事務室、視聴覚コーナー、郷土資料コーナー、
レファレンスコーナー、
関根名人記念将棋関連資料コーナー

(6) 利用案内

- 開館時間 午前9時～午後7時（日曜日・祝日は午後5時まで）
- 休館日 興風図書館 …………… 月曜日（祝日は開館）
南・北・せきやど図書館 …… 火曜日（祝日は開館）
全館共通 …………… 年末年始（12/29～1/3）
資料特別整理期間（10日以内）

○ 図書貸出・返却

- ・ 貸出（図書館利用者）カード …… 館外利用申込の方に、一人一枚発行
興風、南、北、せきやど図書館で共通
- ・ 貸出期間及び貸出冊(点)数

資料の種類	貸出期間	貸出冊(点)数
図書・雑誌等	2週間	制限なし
コミック	1週間	5冊以内
CD	1週間	2点以内
ビデオテープ・DVD	1週間	どちらか1点

- ・ 返却 …………… 貸出館に限らず、市内各館に返却可能
閉館時は書籍に限りブックポスト利用可能

○ 予約サービス

- ・ 貸出中の資料 …………… 返却を待って申込者に連絡、提供。
- ・ 非所蔵の図書 …………… 購入または市外の図書館から借用して提供。
視聴覚資料、コミックは購入希望として受付。
- ・ 予約の点数 …………… 上記貸出点数と同じ。

○ 複写サービス

- ・ 複写資料 …………… 図書館所蔵資料に限る（著作権法の範囲内）
持込の資料は不可。
- ・ 料金 …………… モノクロ：10円／1枚
カラー：A3サイズ80円／1枚
A4、B4、B5サイズ50円／1枚

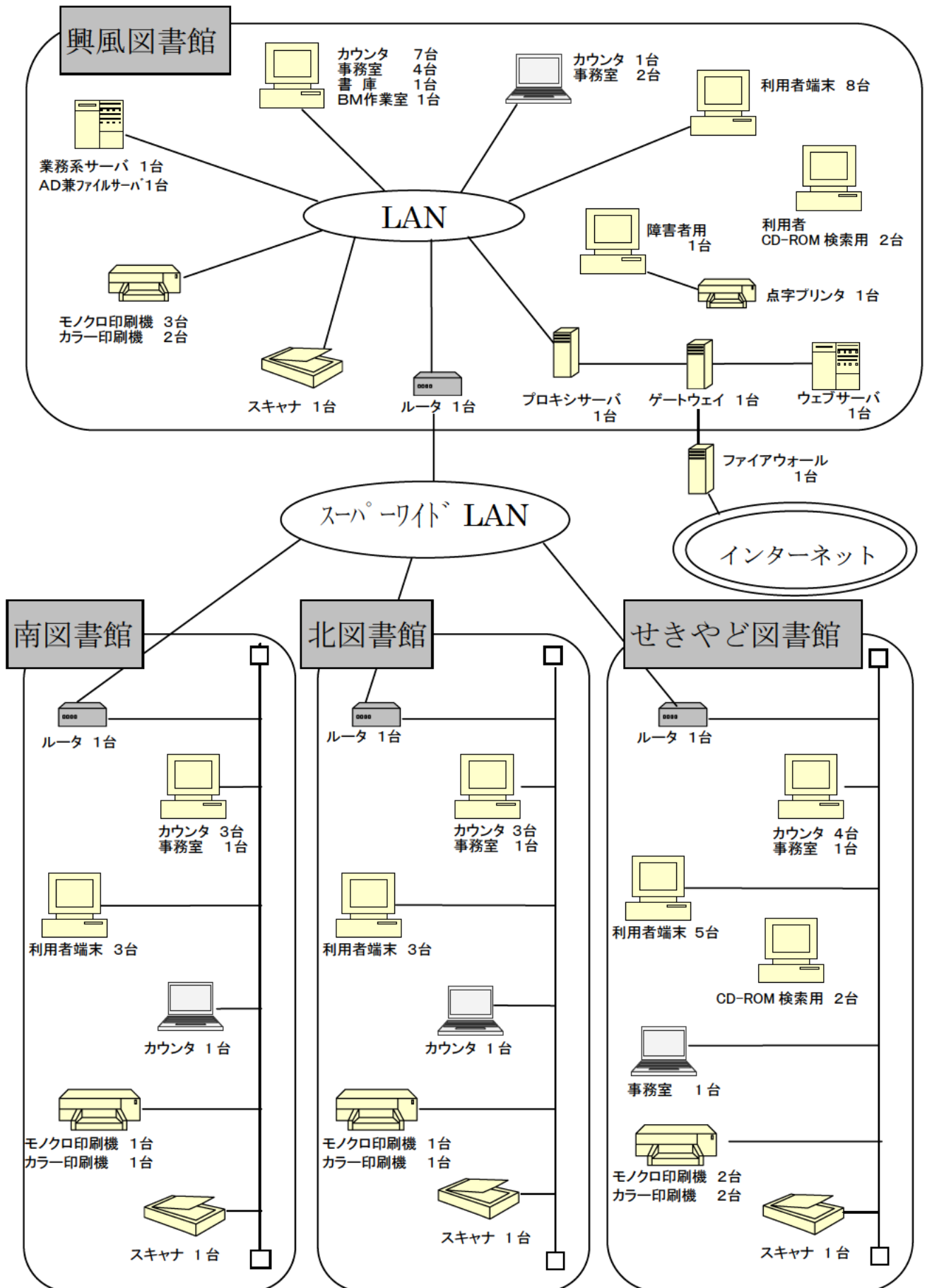
○ 宅送サービス

- ・ 対象者 …………… 身体の障がい等で来館利用が困難な市内在住者
- ・ 利用申込方法 …………… 興風図書館へ電話・FAXなどでご連絡下さい。
- ・ 貸出・返却 …………… 月2回（基本第1・第3水曜日）職員が利用者宅を訪問し、貸出・返却手続きをします。
- ・ 貸出資料 …………… 図書館資料の他に、関係機関の点字図書や録音資料等も借用して提供

○ ホームページアドレス

- ・ 図書館ホームページアドレス <http://www.library-noda.jp/>
- ・ 携帯電話からの検索用アドレス <http://www.library-noda.jp/mobile/>

(7) 電算システム



2. 予 算

・平成22年度当初予算

単位；千円

科目（節）	本年度 当初予算	前 年 度		比較増減	内 容
		当初予算	補正後		
報酬	195	260	—	△65	図書館協議会委員報酬
給料	60,761	61,271	—	△510	一般職員15名
職員手当等	31,276	37,162	—	△5,886	
共済費	15,847	14,433	—	1,414	
賃金	2,182	2,273	—	△91	臨時職員
報償費	290	290	—	0	講座等講師謝礼
旅費	204	290	—	△86	普通旅費、費用弁償
需用費	10,815	10,748	—	67	消耗品費、修繕料等
役務費	1,342	1,410	—	△68	通信運搬費、手数料等
委託料	92,526	92,608	—	△82	指定管理料等
使用料及び賃借料	28,708	28,819	—	△111	電算機使用料、電動移動棚使用料等
備品購入費	35,041	35,045		△4	図書、視聴覚資料等
負担金補助及び交付金	127	127	—	0	各種負担金
公課費	43	26	—	17	自動車重量税
合 計	279,357	284,762		△5,405	

3. 資 料

(1) 受入図書数 (平成21年度 年度内増減)

単位；冊

館		興 風	南	北	せきやど	合 計	
区分							
受 入	購入	一 般	6,171	3,704	3,694	3,099	16,668
		児 童	1,087	556	631	653	2,927
		小 計	7,258	4,260	4,325	3,752	19,595
	無償	一 般	2,433	136	132	277	2,978
		(移管)	(877)	(0)	(0)	(6)	(883)
		児 童	60	27	14	11	112
		(移管)	(0)	(0)	(0)	(0)	(0)
	合計	小 計	2,493	163	146	288	3,090
		(移管)	(877)	(0)	(0)	(6)	(883)
	除 籍	一 般	8,604	3,840	3,826	3,376	19,646
		(郷土資料)	(399)	(108)	(83)	(194)	(784)
		児 童	1,147	583	645	664	3,039
年 度 未 数	小 計	9,751	4,423	4,471	4,040	22,685	
	一 般	3,457	3,285	3,148	1,105	10,995	
	児 童	579	239	4	7	829	
年 度 未 数	計	4,036	3,524	3,152	1,112	11,824	
	一 般	269,897	57,919	61,069	44,258	433,143	
	(郷土資料)	(20,706)	(2,761)	(2,805)	(4,081)	(30,353)	
年 度 未 数	児 童	37,154	15,678	14,453	11,591	78,876	
	計	307,051	73,597	75,522	55,849	512,019	

(2) 分類別蔵書数 (平成22年3月31日現在)

単位；冊

区分		興風		南		北		せきやど		合計	
		区分別	計	区分別	計	区分別	計	区分別	計	区分別	計
総記	一般	15,669		2,544		2,109		1,457		21,779	
	うち郷土資料	2,506	16,129	298	2,798	484	2,356	154	1,584	3,442	22,867
	児童	460		254		247		127		1,088	
哲学・思想	一般	11,359		2,086		1,974		1,685		17,104	
	うち郷土資料	362	11,523	21	2,186	20	2,034	11	1,731	414	17,474
	児童	164		100		60		46		370	
歴史・地理	一般	29,638		5,370		5,707		3,856		44,571	
	うち郷土資料	5,825	31,513	653	6,138	551	6,347	657	4,348	7,686	48,346
	児童	1,875		768		640		492		3,775	
社会科学	一般	46,852		8,638		9,356		5,731		70,577	
	うち郷土資料	6,234	48,601	1,049	9,522	1,052	10,024	706	6,461	9,041	74,608
	児童	1,749		884		668		730		4,031	
自然科学	一般	16,262		4,114		4,127		3,028		27,531	
	うち郷土資料	795	20,816	94	5,861	100	5,857	70	4,125	1,059	36,659
	児童	4,554		1,747		1,730		1,097		9,128	
工学・技術	一般	18,037		4,698		5,557		4,144		32,436	
	うち郷土資料	1,391	19,314	185	5,301	180	6,136	161	4,692	1,917	35,443
	児童	1,277		603		579		548		3,007	
産業	一般	8,056		1,924		2,280		1,591		13,851	
	うち郷土資料	912	8,749	107	2,297	92	2,576	115	1,986	1,226	15,608
	児童	693		373		296		395		1,757	
芸術・体育	一般	29,981		4,550		5,261		5,665		45,457	
	うち郷土資料	946	31,758	126	5,334	132	5,940	2,041	6,302	3,245	49,334
	児童	1,777		784		679		637		3,877	
語学	一般	4,284		1,213		1,040		1,044		7,581	
	うち郷土資料	42	4,611	5	1,398	4	1,194	6	1,182	57	8,385
	児童	327		185		154		138		804	
文学	一般	89,759		22,782		23,658		16,057		152,256	
	うち郷土資料	1,693	101,232	223	27,451	190	27,805	160	19,004	2,266	175,492
	児童	11,473		4,669		4,147		2,947		23,236	
絵本	児童	12,309	12,309	5,026	5,026	5,009	5,009	4,228	4,228	26,572	26,572
紙芝居	児童	496	496	285	285	244	244	206	206	1,231	1,231
計	一般	269,897		57,919		61,069		44,258		433,143	
	うち郷土資料	20,706	307,051	2,761	73,597	2,805	75,522	4,081	55,849	30,353	512,019
	児童	37,154		15,678		14,453		11,591		78,876	

(3) 視聴覚資料数 (平成22年3月31日現在)

単位：点

	興風	せきやど	合計
CD	10,113	4,890	15,003
ビデオテープ	2,591	1,645	4,236
DVD	291	438	729

(4) ハンディキャップサービス資料数 (平成22年3月31日現在)

	興風
録音図書	1,601 巻
点字図書	189 冊

(5) 新聞・雑誌一覧 (平成22年6月30日現在)

① 購入新聞一覧

新聞名	購入館			
	興風	南	北	せきやど
朝日小学生新聞		○	○	
朝日新聞	○	○	○	○
産経新聞	○	○	○	○
サンケイスポーツ	○	○		
スポーツニッポン			○	○
スポーツ報知	○			○
千葉日報	○	○	○	○
デイリースポーツ	○			
東京新聞	○	○	○	○
東京中日スポーツ	○		○	
日刊工業新聞	○			
日刊スポーツ	○	○		
日経ヴェリタス	○			
日経産業新聞	○			
日経流通新聞	○			
日本経済新聞	○	○	○	○
日本農業新聞				○
毎日新聞	○	○	○	○
読売新聞	○	○	○	○
THE JAPAN TIMES	○			○
館別 購入紙面数	17 誌	10 誌	10 誌	11 誌

	雑誌名	興風	南	北	せきやど
ア	I/O (アイオー)	○			
	AERA (アエラ)	○		○	○
	アサヒカメラ	○			○
	明日の友			○	
	アスキー ドット PC				○
	ADLIB (アドリブ)		○		
	アニメージュ			○	
	アニメディア	○			
	ARENA37°C (アリーナサーティーセブン)	○			
	ALBATROSS・VIEW(アルバトロス・ビュー)		○		
あるじゃん			○	○	
an an (アンアン)	○	○		○	
イ	いきいき	○			○
	囲碁		○		
	一個人 (イッコジン)	○			○
	一枚の繪 (イチマイノエ)			○	
	田舎暮らしの本	○	○		
ENGLISH JOURNAL (イングリッシュジャーナル)	○	○	○		
ウ	25ans (ヴァンサンカン)	○			
	With (ウイズ)	○		○	○
	VOCE (ヴォーチェ)	○			
	潮	○			
	美しいキモノ	○			
エ	栄養と料理	○	○	○	
	エコノミスト	○	○	○	○
	SFマガジン	○			○
	ESSE (エッセ)	○		○	
	edu (エデュ)	○			
	NHK囲碁講座			○	○
	NHKきょうの健康	○			○
	NHKきょうの料理	○	○	○	○
	NHKきれいの魔法		○		○
	NHK趣味の園芸	○	○	○	○
	NHK将棋講座			○	○
NHKすてきにハンドメイド	○		○		

館別購入冊数 24 11 15 16

	雑誌名	興風	南	北	せきやど
エ	NHKテキスト みんなのうた			○	
	AV REVIEW (エーブイレビュー)				○
	MJ無線と実験	○			
	ELLE ジャポン (エルジャポン)		○		
	園芸ガイド		○	○	
オ	大相撲		○		
	Oggi (オッジ)	○			
	OZ MAGAZINE (オズマガジン)	○			
	オール投資				○
	オール読物	○	○	○	○
	おはよう奥さん	○			○
	オレンジページ	○	○		○
	音楽と人	○			
	音楽の友		○		○
	カ	Car MAGAZINE (カーマガジン)			
カ	会社四季報	○		○	○
	会社四季報未上場会社版		○		
	かがくのとも	○	○	○	○
	岳人 (ガクジン)				○
	家族でおでかけ			○	
	活字倶楽部	○			
	学校図書館	○			
	家庭画報	○	○	○	
	歌謡曲 Gekkyo	○			
	ガルヴィ				○
関東じゃらん				○	
キ	季刊 日経会社情報		○		
	キネマ旬報 (キネマジュンポウ)	○	○	○	
	CAPA (キャパ)	○			
	Can Cam (キャンキャン)				○
	CUTiE (キューティー)	○			
	教育委員会月報	○			
	近代盆栽				○
金融ビジネス	○				
ク	Ku:nel (クネル)	○			

館別購入冊数 19 11 8 14

	雑誌名	興風	南	北	せきや どきや
ク	GOODリフォーム		○		
	暮らしと健康		○	○	
	暮らしの手帖	○	○	○	○
	CLASSY. (クラッシー)	○	○		
	Grazia (グラツィア)	○			
	CREA (クレア)				○
	クロワッサン	○	○	○	
ケ	群像	○	○		○
	経済セミナー		○		
	芸術新潮	○	○	○	
	蛍雪時代			○	
	毛糸だま	○	○		
	Gainer (ゲイナー)	○	○		
	月刊NHKのおかあさんといっしょ		○		
	月刊クーヨン				○
	月刊ぐるっと千葉			○	○
	月刊国民生活	○			
	月刊碁ワールド	○			
	月刊自家用車		○		
	月刊消費者	○			
	月刊スティグマ	○			○
	月刊宝島				○
月刊ニュースがわかる	○	○	○		
健康		○		○	
現代農業			○		
現代の図書館	○	○	○	○	
コ	航空ファン	○			
	公募ガイド	○			
	Como (コモ)	○		○	
	Cotton Time (コットンタイム)				○
	子供の科学	○	○	○	
	こどもとしょかん	○	○		
	こどものとも	○	○	○	○
	こどものとも(0. 1. 2)	○	○		○
	こどものとも(年少版)	○	○	○	○

館別購入冊数

22

18

15

13

	雑誌名	興風	南	北	せきや どきや
コ	こどものとも(年中版)	○	○	○	○
	こどもブティックcucito (コトモブティックチート)	○	○	○	
	Golf Classic (ゴルフクラシック)				○
	ゴルフ ダイジェスト	○		○	
	ゴング格闘技				○
サ	CYCLE SPORTS (サイクルスポーツ)	○		○	
	Saita (サイタ)				○
	ZAITEN (ザイテン)	○			
	サッカーダイジェスト			○	○
	The Sneaker (ザ・スニーカー)	○			
	The 21 (ザ・ニジュウイチ)			○	
	SAPIO (サピオ)	○			○
	ザ・マイカー				○
	サライ			○	
	サンキュ!		○		○
サンデー毎日	○	○	○	○	
散歩の達人	○	○			
シ	JJ (ジェイジェイ)	○	○		
	JTB時刻表	○		○	○
	ジェイ トレイン				○
	CG (シージー) -CAR GRAPHIC-	○			
	思想	○			
	zipper (ジッパー)	○			
	児童心理		○		
	シナリオ	○			
	週刊朝日	○	○	○	○
	週刊金曜日				○
	週刊現代	○			
	週刊サッカーマガジン	○	○		
	週刊新潮	○	○	○	○
	週刊ダイヤモンド	○			○
	週刊東洋経済		○		
週刊ファミ通	○				
週刊文春	○	○	○	○	
週刊ベースボール	○	○			

館別購入冊数

23

13

12

16

	雑誌名	興風	南	北	せきやど
シ	週刊ポスト		○		
	自遊人				○
	JUNON (ジュノン)	○			○
	ジュリスト	○	○		
	SPUR (シュプール)	○			
	将棋世界	○			
	小説現代	○	○	○	○
	小説新潮	○	○	○	○
	小説推理	○			
	小説すばる		○	○	
	小説NON (ショウゼツノン)	○			○
	新潮	○		○	○
	新潮45 (シンチョウヨンジュウゴ)	○	○		○
	新ハイキング			○	
人権と部落問題	○				
人民中国	○				
ス	SWITCH (スイッチ)			○	
	数学セミナー	○			
	スキーグラフィック	○			
	スキージャーナル		○	○	
	スクリーン	○			
	ステイグマ	○			○
	すてきな奥さん	○			
	STORY (ストーリー)			○	○
	ステレオ	○			
	SPA! (スパ)	○	○		○
	すばる	○			
	SUMAI no SEKKEI (スマイノセッケイ)	○	○	○	
	Smart (スマート)				○
	スマッシュ		○		○
セ	正論	○	○		
	世界	○	○		
	sesame (セサミ)				○
	SEDA (セダ)			○	
	セブンティーン	○	○		
館別購入冊数	24	13	10	13	

	雑誌名	興風	南	北	せきやど
ソ	SO-EN (ソーエン)	○			
	壮快	○			
タ	TIME (タイム)		○	○	
	DIME (ダime)			○	
	たくさんのふしぎ			○	
	ダ・ヴィンチ	○	○		○
	Tarzan (ターザン)	○		○	
	卓球王国				○
	旅	○		○	
	旅の手帖	○	○		○
	たまごクラブ	○			○
	たまひよこっこクラブ		○	○	
	短歌		○		
	短歌研究	○			
	DUNK SHOOT (ダンクシュート)	○			
	ダンスビュー		○		
ダンスファン	○			○	
DANCYU (ダンチュウ)	○				
チ	ちいさなかがくのとも	○			○
	千葉教育	○			
	中央公論	○	○	○	
ツ	創 (ツクル)	○			
	つり情報		○		
	つり人	○			○
テ	DISNEY FAN (デイスニーファン)	○			
	DVDで一た			○	
	デジキャパ!			○	○
	鉄道ジャーナル	○			
	鉄道ピクトリアル		○		
	鉄道ファン			○	
	Tennis classic break (テニスクラシックブレイク)			○	
	テニスジャーナル	○			
	天然生活	○			
	天文ガイド			○	
東京ウォーカー	○		○	○	
館別購入冊数	21	9	13	9	

	雑誌名	興風	南	北	せきやど
ト	東京カレンダー				○
	ドゥーパ!		○		
	特選街	○			
	図書館界	○			
	図書館雑誌	○	○	○	○
ナ	ナショナルジオグラフィック日本版 Number (ナンバー) -Sports Graphic-	○		○	
ニ	日経Woman (ニッケイウーマン)	○	○		
	日経エンタテイメント	○			
	日経おとなのOFF		○		
	日経会社情報		○		
	日経サイエンス	○		○	○
	日経トップリーダー	○			
	日経トレンドイ			○	○
	日経PC21(ニッケイピーシーニジュウイチ)		○	○	
	日経PCビギナーズ(ニッケイピーシービギナーズ)		○		
	日経ビジネス				○
	日経Health (ニッケイヘルス)				○
	日経マネー	○		○	○
	日本カメラ		○		
	Newsweek (ニュースウィーク)	○			
	Newsweek 日本版 (ニュースウィークニホンバン)	○		○	
Newsがわかる (ニュースガワカル)	○	○	○		
New type (ニュータイプ)		○		○	
Newton (ニュートン)	○	○	○	○	
ネ	ネイルMAX (ネイルマックス)	○			
	ネットワークビジネス			○	
ノ	non・no (ノン)	○	○	○	
ハ	BURRN! (バーン)				○
	俳句		○		
	BAILA (バイラ)			○	
	PATi-PATi (パチパチ)	○	○		
	パッチワーク通信	○			
	はつらつ元気			○	
	Hanako (ハナコ)		○	○	

館別購入冊数 18 15 14 10

	雑誌名	興風	南	北	せきやど
ハ	papyrus (パピルス)	○			
	ぱふ				○
	花時間		○	○	○
	母の友	○			
ヒ	ぴあ				○
	bea's up (ビーズアップ)			○	○
	BE-PAL (ビーパル)			○	
	美術手帖	○			
	BISES (ビス)	○	○	○	
	ビデオSALON (ビデオサロン)	○	○		○
	美術の窓		○		○
	BIG tomorrow (ビッグトゥモロウ)	○			○
ひよこクラブ		○		○	
フ	FINE (ファイン)	○			
	FINEBOYS (ファインボーイズ)	○			○
	Family Walker (ファミリーウォーカー)		○		
	FYTTE (フィッテ)	○			
	フォトテクニックデジタル			○	
	婦人画報	○		○	○
	婦人公論	○	○	○	○
	婦人之友	○	○	○	
	FRIDAY (フライデー)		○		
	部落解放	○			
	FRAU (フラウ)			○	
	プラスワンリビング	○	○	○	
	FLIX (フリックス)				○
	BRUTUS (ブルータス)	○			
	Player (プレイヤー)	○			
-YOUNG MATES MUSIC-					
プレジデント	○	○		○	
プレジデントFamily		○			
Pre-mo (プレモ)		○	○		
フローリスト	○				
文学界	○	○			
文藝	○				
文藝春秋	○	○	○	○	

館別購入冊数 21 15 13 14

	雑誌名	興風	南	北	せきやど
へ	ベストカー	○			
	別冊ジュリスト	○			
	別冊文藝春秋	○			
	別冊MOTOR CYCLIST (ヘッサツモーターサイクリスト)			○	
	Baby-mo (へびモ)	○	○		
ホ	へら鮎			○	
	VERY (ベリー)				○
	Voice (ボイス)	○			○
マ	Body+ (ボディプラス)	○			
	POPEYE (ポパイ)			○	
	ほんとうの時代	○			
ミ	Mart (マート)				○
ミ	Miss (ミス)			○	
	MISTY (ミステイ)				○
	ミステリマガジン				○
	ミセス	○	○	○	
	ミセスのスタイルブック	○	○	○	
	mina (ミーナ)	○			
	mini (ミニ)	○			
	Myojo (ミョウジョウ)	○			
みんなの図書館	○				
ム	ムー	○			○
メ	MEN's CLUB (メンズクラブ)	○	○		○
	メンズノンノ	○	○		
モ	MOE (モエ)	○		○	
	MORE (モア)	○	○		○
	文字の大きな時刻表			○	
	MOTOR MAGAZINE (モーターマガジン)	○			
	モダンリビング	○		○	
モノ・マガジン		○	○		
ヤ	やさしい畑				○
	山と溪谷	○			
ユ	ゆうゆう	○			
	ゆほびか	○			
ラ	ランナーズ	○			
館別購入冊数		24	7	10	9

	雑誌名	興風	南	北	せきやど
リ	LEE (リー)	○	○		○
	旅行読売		○		
レ	Ray (レイ)	○			
	LEON (レオン)	○			
	歴史街道		○	○	
	歴史読本	○	○		○
	レコード芸術	○			
ロ	レタスクラブ			○	○
	レディブティック			○	○
ワ	rockin'on (ロッキングオン)	○			
フ	私のカントリー		○		
館別購入冊数		6	5	3	4

購入誌面数	326誌
館別 購入雑誌数	
興風	202冊
南	117冊
北	113冊
せきやど	118冊

4. 活 動 ・ 利 用 状 況

(1) 事業実施状況 (平成21年度)

単位 ; 人

実施日	事 業 名	参加者
4月19日	としょかん子どもまつり 子ども読書の日(4月23日)を記念し、全館において子どもの読書推進のためのイベントを実施しました。(図書館クイズ、しおり配布、科学工作、昔あそび体験コーナー等)	興風 704 南 177 北 132 せきやど 105
5月14日 6月11日	おはなしボランティア初心者実技研修 (図書館会議室)	14 12
6月 2日	文学散歩(野田市読書会連絡協議会) 新緑の袋田・奥久慈の里を訪ねて (茨城県大子町)	21
7月26日 7月18日 ~8月31日	なつによむ本、さがそうよ(おはなし会と夏休みおすすめ図書の紹介) 対象 小学生 図書館バッグ特別配布 来館した利用登録済の小学生に図書館バッグを贈呈 利用者の促進を図るため全館にて実施しました。	15 興風 191 南 56 北 172 せきやど 135
7月26日 ~8月31日	夏休み読書スタンプラリー(南・北・せきやど図書館にて実施)	南 707 北 804 せきやど 635
7月30日	自由研究入門講座「トコトコ馬のけんきゅう」 講師 岡田晃次氏 対象 小学生	24
10月28日	文学散歩(野田市読書会連絡協議会) 秋の房総のむら・成田散策 (千葉県成田市)	29
11月3日 12月3日 1月27日 2月17日	おはなしボランティアステップアップ研修会 全4回 講師 秋葉 恵子氏 図書館で活動中のおはなしボランティアを対象に、ストーリーテリング、読み聞かせの実技研修を行いました。 (図書館会議室)	20 26 24 28
2月12日 2月19日 2月26日 3月12日 3月19日 3月26日	図書館ボランティア講座「点字講習会」 全6回 講師 野田点訳奉仕会 海老原邦子氏 点字・ボランティアに興味のある市民を対象に、点字の基礎から学習するための講座を行いました。 (図書館会議室)	20 19 19 19 19 19
3月 6日	図書館リサイクル市 図書館で除籍した雑誌等を市民に無償で配付することによって資料の有効活用を図りました。 (図書館会議室)	250
◎ブックスタート事業	乳幼児期に、「話しかけ」「読み聞かせ」の時間を持つことを目的に、3ヶ月児健診対象児にとその保護者へ絵本を見せながら読み聞かせを実施(贈呈する絵本等は社会福祉課で出生祝いとして購入) 保健センター(月2回) 24回 配布数 1,019セット 参加ボランティア延 145人 関宿保健センター(月1回) 12回 配布数 182セット 参加ボランティア延 34人	
◎展示事業	2月5日~3月22日 色紙展「野田市を訪れた著名人・ゆかりの著名人」	—

◎ おはなし会等			
毎週水曜日	えほんの会・すてっぷ1 (3歳から)	興風図書館	467
毎週土曜日	えほんの会・すてっぷ2 (4歳から)	興風図書館	263
毎週土曜日	本とおはなしの会 (5歳から)	興風図書館	250
毎週日曜日	ふしぎの国のおはなし会 (5歳から)	興風図書館	299
第1日曜日	科学あそび教室 (小学生)	興風図書館	118
毎週土曜日	えほんのじかん (3歳から)	南図書館	249
毎週土曜日	えほんとおはなしのじかん (5歳から)	南図書館	248
毎週水曜日、 第2・月末土曜日	本とおはなしの会 (5歳から)	北図書館	433
毎週日曜日	にじのおはなし会 (5歳から)	せきやど図書館	331

(2) 開館日数 (平成21年度)

興風図書館 309日

南・北・せきやど図書館 306日

(3) 利用登録数 (平成22年3月31日現在)

単位：人

区分		館				合計
		興風	南	北	せきやど	
年 令 別	0～6	287	247	251	235	1,020
	7～12	2,182	1,147	1,345	1,045	5,719
	13～15	1,533	605	689	634	3,461
	16～18	1,306	561	540	574	2,981
	19～22	1,384	762	607	488	3,241
	23～29	2,587	1,388	1,124	647	5,746
	30～39	4,066	1,686	2,026	1,084	8,862
	40～49	2,945	1,272	1,259	781	6,257
	50～59	2,697	1,189	1,091	869	5,846
	60～69	3,396	1,401	1,622	859	7,278
	70～	1,761	649	744	324	3,478
地 区 別	中央	9,415	274	288	52	10,029
	東部	4,618	686	159	51	5,514
	南部	3,518	7,524	108	46	11,196
	北部	2,042	82	6,815	131	9,070
	川間	760	25	3,120	190	4,095
	福田	1,284	1,958	17	16	3,275
	関宿	1,247	43	658	6,886	8,834
	市外	1,260	315	133	168	1,876
合計		24,144	10,907	11,298	7,540	53,889

(4) 貸出統計 (平成22年3月31日現在)

①月別資料別貸出点数

単位：点

月	館 区分	興 風	南	北	せきやど	合 計
4	一 般	30,673	14,119	15,385	7,317	67,494
	児 童	6,124	3,183	3,888	2,343	15,538
	視聴覚資料	3,461	348	318	2,327	6,454
	計	40,258	17,650	19,591	11,987	89,486
5	一 般	33,836	14,979	16,694	8,415	73,924
	児 童	7,002	3,747	4,211	2,460	17,420
	視聴覚資料	3,933	385	411	2,513	7,242
	計	44,771	19,111	21,316	13,388	98,586
6	一 般	30,903	14,095	14,979	7,670	67,647
	児 童	6,702	3,334	3,693	2,399	16,128
	視聴覚資料	3,484	377	387	2,210	6,458
	計	41,089	17,806	19,059	12,279	90,233
7	一 般	32,947	14,423	15,679	8,186	71,235
	児 童	8,865	4,750	5,376	3,923	22,914
	視聴覚資料	3,832	399	316	2,495	7,042
	計	45,644	19,572	21,371	14,604	101,191
8	一 般	32,655	14,813	16,632	8,580	72,680
	児 童	8,830	6,309	6,627	5,185	26,951
	視聴覚資料	3,662	376	345	2,599	6,982
	計	45,147	21,498	23,604	16,364	106,613
9	一 般	31,906	14,200	15,358	7,307	68,771
	児 童	6,245	3,257	3,513	2,308	15,323
	視聴覚資料	3,733	337	349	2,244	6,663
	計	41,884	17,794	19,220	11,859	90,757
10	一 般	31,286	14,590	15,278	7,804	68,958
	児 童	6,487	3,354	3,815	2,125	15,781
	視聴覚資料	3,695	376	336	2,375	6,782
	計	41,468	18,320	19,429	12,304	91,521
11	一 般	29,601	14,366	15,108	7,669	66,744
	児 童	7,063	3,689	3,838	2,421	17,011
	視聴覚資料	3,539	403	377	2,346	6,665
	計	40,203	18,458	19,323	12,436	90,420
12	一 般	27,064	13,028	13,529	6,864	60,485
	児 童	5,962	3,148	3,226	2,180	14,516
	視聴覚資料	3,199	428	359	1,927	5,913
	計	36,225	16,604	17,114	10,971	80,914
1	一 般	31,362	14,892	14,709	6,867	67,830
	児 童	7,104	3,477	3,451	2,097	16,129
	視聴覚資料	3,587	435	360	2,228	6,610
	計	42,053	18,804	18,520	11,192	90,569
2	一 般	31,323	14,886	14,898	7,478	68,585
	児 童	6,833	3,568	3,605	2,222	16,228
	視聴覚資料	3,713	437	350	2,225	6,725
	計	41,869	18,891	18,853	11,925	91,538
3	一 般	29,124	12,908	13,224	6,651	61,907
	児 童	5,774	2,798	3,482	1,832	13,886
	視聴覚資料	3,470	411	317	2,126	6,324
	計	38,368	16,117	17,023	10,609	82,117
計	一 般	372,680	171,299	181,473	90,808	816,260
	児 童	82,991	44,614	48,725	31,495	207,825
	視聴覚資料	43,308	4,712	4,225	27,615	79,860
	計	498,979	220,625	234,423	149,918	1,103,945

②利用者貸出冊数

単位：点

区分		館	興風	南	北	せきやど	合計
年 別	～6		17,249	10,623	11,037	7,457	46,366
	7～12		51,025	18,381	20,905	15,960	106,271
	13～15		15,448	3,841	2,633	4,948	26,870
	16～18		11,272	2,213	1,899	3,265	18,649
	19～22		19,791	5,257	4,807	5,860	35,715
	23～29		36,701	10,782	12,949	10,952	71,384
	30～39		116,232	41,540	55,461	31,169	244,402
	40～49		77,406	31,274	24,775	16,599	150,054
	50～59		57,099	34,300	28,715	22,259	142,373
	60～69		68,718	44,329	53,043	24,257	190,347
	70～		28,038	18,085	18,199	7,192	71,514
	地 区 別	中央		207,516	7,657	9,533	3,626
東部			87,060	15,996	4,897	2,571	110,524
南部			88,941	147,410	3,108	2,228	241,687
北部			45,749	1,315	149,020	9,602	205,686
川間			15,013	1,098	56,006	7,539	79,656
福田			19,825	40,056	799	1,409	62,089
関宿			13,688	850	6,617	118,243	139,398
市外			21,187	6,243	4,443	4,700	36,573
合計			498,979	220,625	234,423	149,918	1,103,945

(5) 団体利用登録・貸出数

	興 風	南	北	せきやど	合 計
利用登録数	162 団体	16 団体	14 団体	13 団体	205 団体
年間貸出数	10,620 冊	1,061 冊	689 冊	1,953 冊	14,323 冊

(6) レファレンスサービス

	興 風	南	北	せきやど	合 計
件数	2,164 件	1,439 件	2,472 件	1,392 件	7,467 件

(7) 予約サービス

単位 ; 件

館		興 風	南	北	せきやど	合 計
区分	件 数	47,841	43,958	41,738	18,514	152,051
受付状況	所 蔵	44,505	41,899	39,624	17,708	143,736
	非所蔵	3,336	2,059	2,114	806	8,315
処理状況 (非所蔵分)	購 入	1,527	931	1,016	304	3,778
	借用 他	1,788	1,088	1,053	489	4,418
	提供不可	21	40	45	13	119

(8) ハンディキャップサービス

登録者 16 人

録音図書の貸出 (来館) 26 件、243 巻

録音図書の貸出 (宅送) 29 件、103 巻

図書の貸出 (宅送) 928 冊

CDの貸出 (宅送) 55 点

ビデオテープの貸出 (宅送) 24 点

対面朗読室の貸出 24 回 / 延利用者数 129 人

(9) 視聴覚ブースの利用状況

館	興 風	せきやど	合 計	
区分	利用回数	4,884 回	3,732 回	8,616 回
	利用者数	5,885 人	5,001 人	10,886 人

野田市立図書館概要

平成22年度

平成22年9月発行

編集／発行 野田市立興風図書館
野田市中野台168番地の1
TEL 04-7123-7611
FAX 04-7123-0844