

野田市立図書館概要

平成23年度

野田市立興風図書館

野田市立南図書館

野田市立北図書館

野田市立せきやど図書館

目 次

1. 図書館の概要	P 1
(1) 沿革	1
(2) 図書館刊行物	2
(3) 図書館運営基本方針と主要施策	2
(4) 組織・職員	3
(5) 施設の概要	4
(6) 利用案内	5
(7) 電算システム	6
2. 予算	P 7
3. 資料 (前年度報告)	P 8
(1) 受入図書数	8
(2) 分類別蔵書数	9
(3) 視聴覚資料数	10
(4) ハンディキャップサービス資料数	10
(5) 雑誌・新聞一覧 (今年度購入分)	10～15
4. 活動・利用状況 (前年度報告)	P 16
(1) 事業実施状況	16
(2) 開館日数	17
(3) 利用登録数	17
(4) 貸出統計	18～19
(5) 団体利用登録・貸出数	20
(6) レファレンスサービス	20
(7) 予約サービス	20
(8) ハンディキャップサービス	20
(9) 視聴覚ブース利用状況	20

1. 図書館の概要

(1) 沿革

大正10年	6月	野田戊申会簡易図書館が開館
12年	5月	戊申会簡易図書館、野田町に移管され野田町立図書館と改称
昭和4年	11月	野田町立図書館、財団法人興風会に移管され興風会館内に移転、財団法人興風会図書館と改称
16年	10月	興風会図書館舎竣工、移転
51年	3月	野田市社会教育委員会議、「市立図書館の基本構想」について野田市教育委員会に答申
	12月	野田文協、市議会に「市立図書館の早期建設」を請願
53年	8月	野田市移動図書館「そよかぜ号」、野田市中心公民館内に事務室を置き、18ステーションの巡回を開始
54年	4月	財団法人興風会図書館、野田市に移管され野田市立興風図書館と改称
56年	7月	宅送サービス開始 興風図書館内に行政資料コーナー設置
58年	4月	移動図書館での貸出冊数を、一家族5冊から7冊に変更 小学1年生に図書館バック（図書貸出・返却用）配布
59年	11月	野田市立図書館協議会、「図書館整備に関する諸施策」について答申
60年	7月	電算システム稼働開始
平成元年	5月	南図書館（南コミュニティセンター内）開館、業務を開始
2年	4月	北図書館（北コミュニティセンター内）開館、業務を開始
3年	2月	移動図書館車「そよかぜ号」更新
5年	11月	千葉県教育委員会教育功労賞（社会教育・団体の部）受賞
6年	4月	新電算システム導入（利用者端末タッチパネル式）
	12月	野田市庁舎跡地利用新設図書館整備検討委員会設置
8年	3月	「明日の図書館サービスをめざして」刊行
9年	5月	旧庁舎跡地利用複合施設の愛称が「櫛のホール」と決定
10年	10月	興風図書館が複合施設「櫛のホール」内に開館 新たに視聴覚資料、コミックの貸出を開始
16年	4月	せきやど図書館（いちいのホール内）開館、業務を開始 ブックスタート事業を開始
16年	12月	移動図書館運行廃止
17年	1月	ホームページ開設、インターネットによる蔵書検索・予約開始
18年	3月	「野田市子どもの読書活動推進計画」策定
18年	4月	せきやど図書館指定管理者制度導入（指定期間3年）
19年	4月	南図書館・北図書館及び南・北コミュニティ会館の一体的管理による指定管理者制度導入（指定期間5年）
20年	4月	図書館ボランティア発足
21年	3月	一年間（平成20年度）の貸出点数が初めて100万点を突破
	4月	せきやど図書館及び関宿コミュニティ会館の一体的管理による指定管理者制度再導入（指定期間5年）

(2) 図書館刊行物

- ・「野田市指定文化財・市内在住者著作目録」(昭和55年5月刊行)
- ・「野田の史跡を訪ねて」(昭和62年3月刊行)
- ・「野田の史跡を訪ねて 続」(平成元年3月刊行)

(3) 図書館運営基本方針と主要施策(平成23年度)

① 基本方針

生涯にわたる学習意欲の高まりに対応するために、図書館機能の充実を図り、資料の提供、検索システムの拡充等、資料・情報提供機能の充実に努める。また、ブックスタート事業や図書館講座等の読書活動を実施し、多くの人の図書館利用を推進するとともに、若い世代への読書の普及を図る。

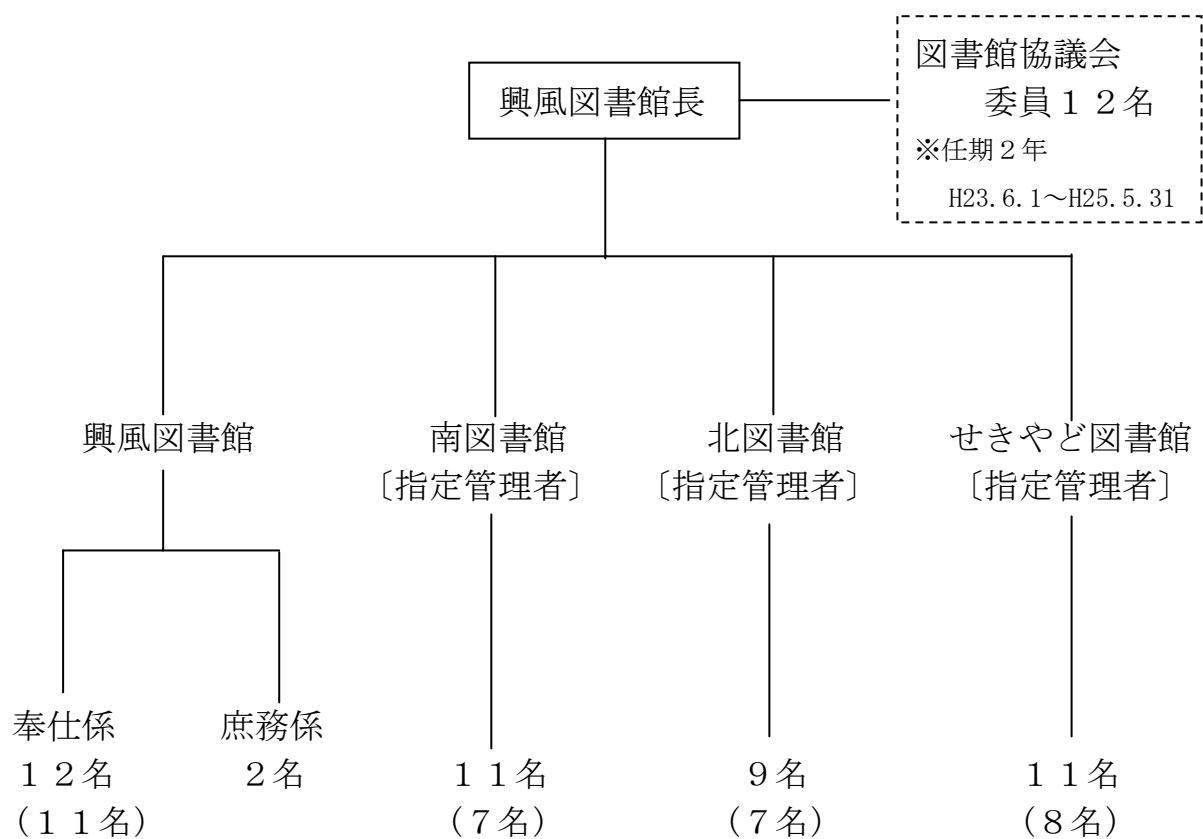
② 主要施策

- (1) 図書館の資料の充実。
- (2) インターネットを利用した予約サービスの充実。
- (3) 興風図書館の保存機能の充実。
- (4) 他の図書館との連携・協力。
- (5) 図書館講座やブックスタート事業等の読書普及活動の実施。

③ 事業計画

- | | |
|---|-------|
| ・図書館子どもまつり | 4月 |
| ・ブックスタート | 月3回 |
| ・おはなし会 | 週8～9回 |
| ・おはなしボランティア研修
(図書館で活動中のおはなしボランティア対象) | 年4回 |
| ・各種資料展示 | 随時 |
| ・図書リサイクル | 随時 |
| ・図書館リサイクル市 | 3月 |
| ・図書館ボランティア活動
(図書館ボランティア会員対象) | 随時 |
| ・図書館講座 | 未定 |
| ・ブックスタートボランティア研修会 | 未定 |
| ・【刊行物】図書館だよりの発行 | 年2回 |

(4) 組織・職員



※()内は司書有資格者数

(5) 施設の概要

《 興風図書館 》

- ・ 所在地… 野田市中野台168番地の1 (櫛のホール1、2階)
TEL 7123-7611 FAX 7123-0844
- ・ 構造… 鉄筋コンクリート
- ・ 床面積… 3,003.21 m²
 - 〔地階 - 閉架書庫、貴重書庫
 - 1階 - 新聞雑誌コーナー、一般図書コーナー、こどものへや、対面朗読室
 - 2階 - 郷土資料コーナー、レファレンスコーナー、視聴覚コーナー、コミックコーナー、ヤングアダルトコーナー、事務室、第1・第2会議室

《 南図書館 》

- ・ 所在地… 野田市山崎2008番地 (南コミュニティセンター1階)
TEL 7125-7981 FAX 7125-7983
- ・ 構造… 鉄筋コンクリート
- ・ 床面積… 765.79 m²

《 北図書館 》

- ・ 所在地… 野田市春日町16番地の1 (北コミュニティセンター2階)
TEL 7129-8811 FAX 7129-8812
- ・ 構造… 鉄筋コンクリート
- ・ 床面積… 748.01 m²

《 せきやど図書館 》

- ・ 所在地… 野田市東宝珠花237番地1 (いちいのホール2・3階)
TEL 7198-4946 FAX 7198-5002
- ・ 構造… 鉄筋コンクリート
- ・ 床面積… 1,664.49 m²
 - 〔2階 - 新聞雑誌コーナー、一般図書コーナー、ヤングアダルトコーナー、こどものへや
 - 3階 - 事務室、視聴覚コーナー、郷土資料コーナー、レファレンスコーナー、関根名人記念将棋関連資料コーナー

(6) 利用案内

- 開館時間 午前9時～午後7時（日曜日・祝日は午後5時まで）
- 休館日 興風図書館 …………… 月曜日（祝日は開館）
南・北・せきやど図書館 …… 火曜日（祝日は開館）
全館共通 …………… 年末年始（12/29～1/3）
資料特別整理期間（10日以内）

○ 図書貸出・返却

- ・ 貸出（図書館利用者）カード …… 館外利用申込の方に、一人一枚発行
興風、南、北、せきやど図書館で共通
- ・ 貸出期間及び貸出数、予約数

資料の種類	貸出期間	貸出数	予約数
図書・雑誌等	2週間	制限なし	15冊以内
コミック	1週間	5冊以内	5冊以内
CD	1週間	2点以内	2点以内
DVD・ビデオ	1週間	どちらか1点	どちらか1点

- ・ 返却 …………… 貸出館に限らず、市内各館に返却可能
閉館時は書籍に限りブックポスト利用可能

○ 予約サービス

- ・ 貸出中の資料 …………… 返却を待って申込者に連絡、提供。
- ・ 非所蔵の図書 …………… 購入または市外の図書館から借用して提供。
視聴覚資料、コミックは購入希望として受付。
- ・ 予約できる数 …………… 上記表の予約数どおり。

○ 複写サービス

- ・ 複写資料 …………… 図書館所蔵資料に限る（著作権法の範囲内）
持込の資料は不可。
- ・ 料金 …………… モノクロ：10円／1枚
カラー：A3サイズ80円／1枚
A4、B4、B5サイズ50円／1枚

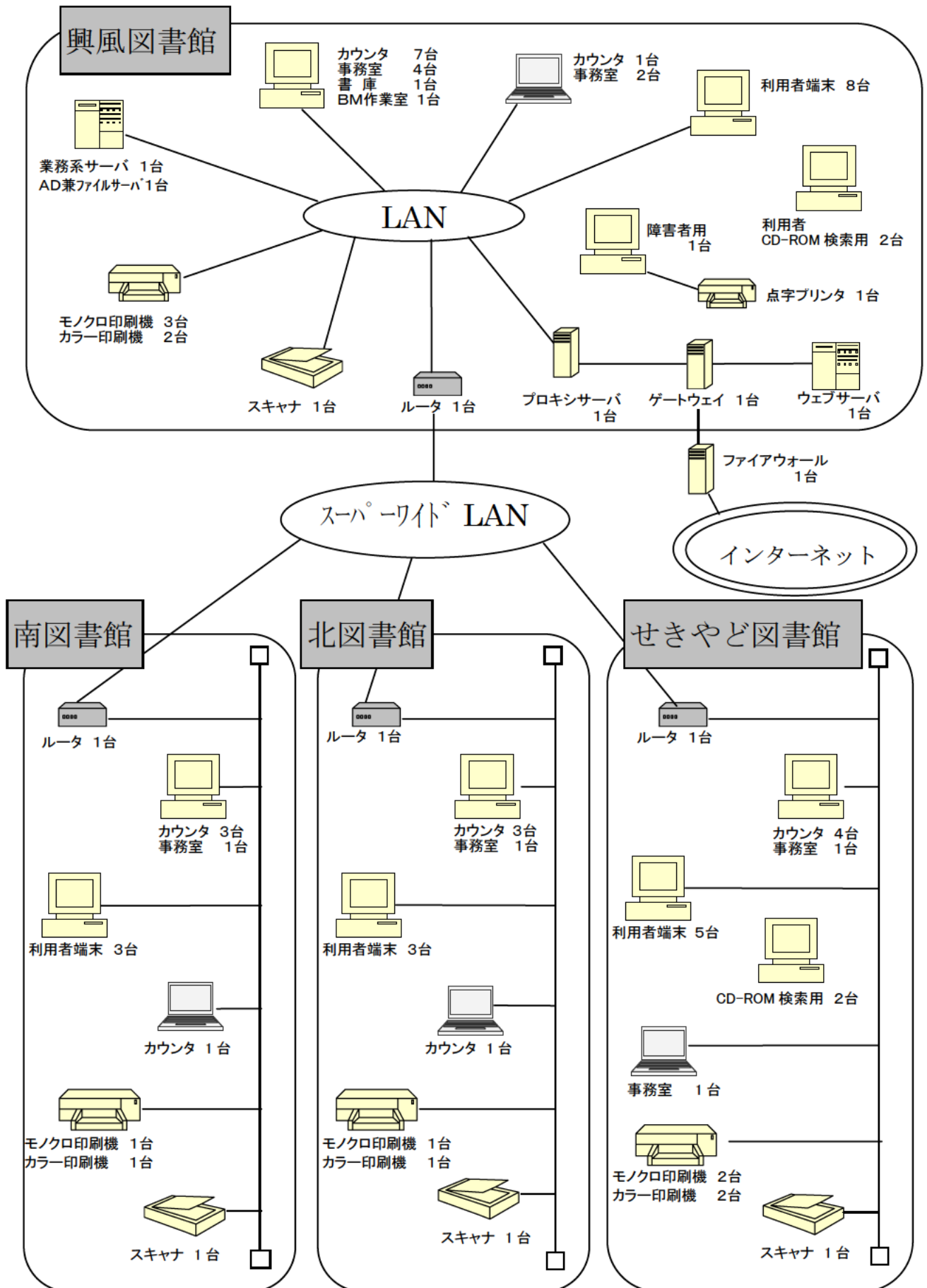
○ 宅送サービス

- ・ 対象者 …………… 身体の障がい等で来館利用が困難な市内在住者
- ・ 利用申込方法 …………… 興風図書館へ電話・FAXなどでご連絡下さい。
- ・ 貸出・返却 …………… 月2回（基本第1・第3水曜日）職員が利用者宅を訪問し、貸出・返却手続きをします。
- ・ 貸出資料 …………… 図書館資料の他に、関係機関の点字図書や録音資料等も借用して提供

○ ホームページアドレス

- ・ 図書館ホームページアドレス <http://www.library-noda.jp/>
- ・ 携帯電話からの検索用アドレス <http://www.library-noda.jp/mobile/>

(7) 電算システム



2. 予 算

・平成23年度当初予算

単位；千円

科目（節）	本年度 当初予算	前 年 度		比較増減	内 容
		当初予算	補正後		
報酬	195	195	—	0	図書館協議会委員報酬
給料	59,405	60,761	—	△1,356	一般職員15名
職員手当等	29,549	31,276	—	△1,727	
共済費	15,913	15,847	—	66	
賃金	2,057	2,182	—	△125	臨時職員
報償費	290	290	—	0	講座等講師謝礼
旅費	183	204	—	△21	普通旅費、費用弁償
需用費	10,447	10,815	—	△368	消耗品費、修繕料等
役務費	1,304	1,342	—	△38	通信運搬費、手数料等
委託料	92,486	92,526	—	△40	指定管理料等
使用料及び賃借料	28,781	28,708	—	73	電算機使用料、電動移動棚使用料等
備品購入費	35,053	35,041		12	図書、視聴覚資料等 ※(内20,000千円について、 H22年度住民生活に光を注ぐ 交付金の繰越金)
負担金補助及び交付金	122	127	—	△5	各種負担金
公課費	20	43	—	△23	自動車重量税
合 計	275,805	279,357		△3,552	

3. 資 料

(1) 受入図書数 (平成22年度 年度内増減)

単位；冊

区分		館	興 風	南	北	せきやど	合 計
受 入	購入	一 般	5,677	3,772	3,727	2,890	16,066
		児 童	1,113	560	587	691	2,951
		小 計	6,790	4,332	4,314	3,581	19,017
	無償	一 般 (移管)	4,442 (3,253)	71 (0)	144 (0)	192 (3)	4,849 (3,256)
		児 童 (移管)	56 (0)	1 (0)	19 (0)	12 (0)	88 (0)
		小 計 (移管)	4,498 (3,253)	72 (0)	163 (0)	204 (3)	4,937 (3,256)
	合計	一 般 (郷土資料)	10,119 (242)	3,843 (77)	3,871 (79)	3,082 (124)	20,915 (522)
		児 童	1,169	561	606	703	3,039
		小 計	11,288	4,404	4,477	3,785	23,954
除 籍	一 般	1,502	2,157	2,447	2,565	8,671	
	児 童	560	10	307	16	893	
	計	2,062	2,167	2,754	2,581	9,564	
年 度 末 数	一 般 (郷土資料)	278,514 (20,948)	59,605 (2,823)	62,493 (2,884)	44,775 (4,205)	445,387 (30,860)	
	児 童	37,763	16,229	14,752	12,278	81,022	
	計	316,277	75,834	77,245	57,053	526,409	

(2) 分類別蔵書数 (平成23年3月31日現在)

単位 ; 冊

区分		興風		南		北		せきやど		合計	
		区分別	計	区分別	計	区分別	計	区分別	計	区分別	計
総記	一般	15,993		2,685		2,119		1,427		22,224	
	うち郷土資料	2,524	16,429	298	2,952	488	2,333	158	1,576	3,468	23,290
	児童	436		267		214		149		1,066	
哲学・思想	一般	11,721		2,135		2,039		1,758		17,653	
	うち郷土資料	372	11,896	21	2,235	20	2,101	12	1,804	425	18,036
	児童	175		100		62		46		383	
歴史・地理	一般	30,244		5,643		5,890		3,912		45,689	
	うち郷土資料	5,980	32,168	645	6,431	572	6,544	688	4,430	7,885	49,573
	児童	1,924		788		654		518		3,884	
社会科学	一般	48,171		8,924		9,360		5,776		72,231	
	うち郷土資料	6,355	49,953	1,089	9,831	1,092	10,034	755	6,526	9,291	76,344
	児童	1,782		907		674		750		4,113	
自然科学	一般	16,805		4,247		4,175		3,027		28,254	
	うち郷土資料	628	21,452	94	6,026	105	5,935	74	4,183	901	37,596
	児童	4,647		1,779		1,760		1,156		9,342	
工学・技術	一般	18,730		4,914		5,726		4,197		33,567	
	うち郷土資料	1,424	20,056	194	5,543	185	6,324	170	4,780	1,973	36,703
	児童	1,326		629		598		583		3,136	
産業	一般	8,359		2,028		2,320		1,610		14,317	
	うち郷土資料	929	9,081	115	2,408	93	2,625	122	2,030	1,259	16,144
	児童	722		380		305		420		1,827	
芸術・体育	一般	20,961		4,692		5,352		5,786		36,791	
	うち郷土資料	938	22,800	128	5,498	135	6,041	2,057	6,462	3,258	40,801
	児童	1,839		806		689		676		4,010	
語学	一般	4,394		1,264		1,068		1,047		7,773	
	うち郷土資料	42	4,750	5	1,454	4	1,227	6	1,196	57	8,627
	児童	356		190		159		149		854	
文学	一般	103,035		23,073		24,444		16,235		166,787	
	うち郷土資料	1,756	114,664	234	27,862	190	28,575	163	19,324	2,343	190,425
	児童	11,629		4,789		4,131		3,089		23,638	
絵本	児童	12,356	12,356	5,249	5,249	5,202	5,202	4,460	4,460	27,267	27,267
紙芝居	児童	499	499	285	285	244	244	210	210	1,238	1,238
永年雑誌	一般	101	101							101	101
絵本雑誌	児童	72	72	60	60	60	60	72	72	264	264
計	一般	278,514		59,605		62,493		44,775		445,387	
	うち郷土資料	20,948	316,277	2,823	75,834	2,884	77,245	4,205	57,053	30,860	526,409
	児童	37,763		16,229		14,752		12,278		81,022	

(3) 視聴覚資料数 (平成23年3月31日現在)

単位：点

	興 風	せきやど	合 計
CD	9,901	5,305	15,206
ビデオテープ	2,537	1,647	4,184
DVD	399	524	923

(4) ハンディキャップサービス資料数 (平成23年3月31日現在)

	興 風
録音図書	1,613 巻
点字図書	199 冊

(5) 新聞・雑誌一覧 (平成23年7月1日現在)

① 購入新聞一覧

新 聞 名	購 入 館			
	興 風	南	北	せきやど
朝日小学生新聞		○	○	
朝日新聞	○	○	○	○
産経新聞	○	○	○	○
サンケイスポーツ	○	○		
スポーツニッポン			○	○
スポーツ報知	○			○
千葉日報	○	○	○	○
デイリースポーツ	○			
東京新聞	○	○	○	○
東京中日スポーツ	○		○	
日刊工業新聞	○			
日刊スポーツ	○	○		
日経ヴェリタス	○			
日経産業新聞	○			
日経流通新聞	○			
日本経済新聞	○	○	○	○
日本農業新聞				○
毎日新聞	○	○	○	○
読売新聞	○	○	○	○
THE JAPAN TIMES	○			○
館別 購入紙面数	17誌	10誌	10誌	11誌

②購入雑誌一覧

	雑誌名	興風	南	北	せきやど
ア	I/O (アイオー)	○			
	AERA (アエラ)	○		○	○
	アサヒカメラ	○			○
	明日の友			○	
	アスキー ドット PC				○
	アニメージュ			○	
	アニメディア	○			
	ARENA 37°C (アリーナサーティセブン)	○			
	ALBATROSS・VIEW (アルバトロス・ビュー)		○		
	あるじゃん			○	○
a n a n (アンアン)	○	○		○	
イ	いきいき	○			○
	囲碁		○		
	一個人 (イツゴジン)	○			○
	一枚の繪 (イチマイノエ)			○	
	田舎暮らしの本	○	○		
ENGLISH JOURNAL (イングリッシュジャーナル)	○	○	○		
ウ	25ans (ウァンサンカン)	○			
	With (ウィズ)	○		○	○
	VERY (ヴェリイ)				○
	VOCE (ヴォーチェ)	○			
	潮	○			
美しいキモノ	○				
エ	栄養と料理	○	○	○	
	エコノミスト	○	○	○	○
	SFマガジン	○			○
	ESSE (エッセ)	○		○	
	edu (エデュ)	○			
	NHK囲碁講座			○	○
	NHKきょうの健康	○			○
	NHKきょうの料理	○	○	○	○
	NHKきれいの魔法		○		○
	NHK趣味の園芸	○	○	○	○
	NHK将棋講座			○	○
	NHKすてきにハンドメイド	○		○	
館別購入冊数	24	10	15	17	

	雑誌名	興風	南	北	せきやど
エ	HNKテキスト みんなのうた			○	
	AV REVIEW (エーブイレビュー)				○
	MJ無線と実験		○		
	ELLE ジャポン (エルジュポン)		○		
	園芸ガイド		○	○	
オ	Oggi (オジジ)	○			
	OZ MAGAZINE (オズマガジン)	○			
	オール投資				○
	オール読物	○	○	○	○
	おはよう奥さん	○			○
カ	オレンジページ	○	○		○
	音楽と人	○			
	音楽の友		○		○
カ	Car MAGAZINE (カーマガジン)				○
	会社四季報	○		○	○
	会社四季報未上場会社版		○		
	かがくのとも	○	○	○	○
	岳人 (ガクジン)				○
	家族でおでかけ			○	
	活字倶楽部	○			
	学校図書館	○			
	家庭画報	○	○	○	
	歌謡曲 Gekkyo	○			
ガルヴィ				○	
関東東北じゃらん				○	
キ	キネマ旬報 (キネマジュンポウ)	○	○	○	
	CAPA (キャパ)	○			
	Can Can (キャンキャン)				○
	CUTIE (キューティー)	○			
	教育委員会月報	○			
	近代盆栽				○
ク	Ku:nel (クネル)	○			
	GOODリフォーム		○		
	暮らしと健康		○	○	
	暮らしの手帖	○	○	○	○
館別購入冊数	19	12	10	15	

	雑誌名	興風	南	北	せきやど		
ク	CLASSY. (クラッシー)	○	○			75	
	Grazia (グラツィア)	○					
	CREA (クレア)				○		
	クロワッサン	○	○	○			
	群像	○	○		○		
ケ	経済セミナー		○			80	
	芸術新潮	○	○	○			
	蛍雪時代			○			
	毛糸だま	○		○			
	Gainer (ゲイナー)	○		○			
	月刊NHKのおかあさんといっしょ		○				85
	月刊クーヨン				○		
	月刊ぐるっと千葉			○	○		
	月刊国民生活	○					
	月刊碁ワールド	○					
	月刊自家用車		○				90
	月刊消費者	○					
	月刊ステイグマ	○			○		
月刊宝島				○			
月刊天文ガイド			○				
月刊ニュースがわかる	○	○	○	○	95		
健康		○		○			
現代農業			○				
現代の図書館	○	○	○	○			
航空ファン	○						
コ	公募ガイド	○				100	
	Como (コモ)	○		○			
	Cotton Time (コットンタイム)				○		
	子供の科学	○	○	○			
	こどもとしゃかん	○	○				
	こどものとも	○	○	○	○		105
	こどものとも (0. 1. 2)	○	○		○		
	こどものとも (年少版)	○	○	○	○		
	こどものとも (年中版)	○	○	○	○		
	こどもブティックcucito (コドモブティックチート)	○	○	○			
館別購入冊数	23	17	16	14			

	雑誌名	興風	南	北	せきやど		
コ	Golf Classic (ゴルフクラシック)				○	110	
	ゴルフ ダイジェスト ゴング格闘技	○		○	○		
サ	CYCLE SPORTS (サイクルスポーツ)	○		○		115	
	Saita (サイタ)				○		
	ZAITEN (ザイテン)	○					
	サッカーダイジェスト			○	○		
	The Sneaker (ザ・スニーカー)	○					
	The 21 (ザ・ニジュウイチ)			○			
	SAPIO (サピオ)	○			○		
	ザ・マイカー				○		
	サライ			○			
	サンキュ!		○		○		
サンデー毎日	○	○	○	○	120		
散歩の達人	○	○					
シ	J J (ジエイジエイ)	○	○			125	
	JTB時刻表	○		○	○		
	ジェイ トレイン				○		
	CG (シージー) -CAR GRAPHIC-	○					
	思想	○					
	zipper (ジッパー)	○					130
	児童心理		○				
	シナリオ	○					
	週刊朝日	○	○	○	○		
	週刊金曜日				○		
シ	週刊現代	○				135	
	週刊サッカーマガジン	○	○				
	週刊新潮	○	○	○	○		
	週刊ダイヤモンド	○			○		
	週刊東洋経済		○				
	週刊ファミ通	○					
	週刊文春	○	○	○	○		
	週刊ベースボール	○	○				
週刊ポスト		○					
自遊人				○	140		
館別購入冊数	21	12	10	16			

	雑誌名	興風	南	北	せきやど	
シ	JUNON (ジュノン)	○			○	145
	ジュリスト	○	○			
	SPUR (シュプール)	○				
	将棋世界	○				
	小説現代	○	○	○	○	
	小説新潮	○	○	○	○	
	小説推理	○				
	小説すばる		○	○		
	小説NON (ショウゼツノン)	○			○	
	新潮	○		○	○	
	新潮45 (シンチョウヨンジユウゴ)	○	○		○	
	新ハイキング			○		
人権と部落問題	○					
人民中国	○					
ス	SWITCH (スイッチ)			○		155
	数学セミナー	○				
	スキーグラフィック	○				
	スキージャーナル		○	○		
	スクリーン	○				
	すてきな奥さん	○				
	STORY (ストーリー)			○	○	
	ステレオ	○				
	SPA! (スパ)	○	○		○	
	すばる	○				
	SUMAI no SEKKEI (スマイ/セッケイ)	○	○	○		
	Smart (スマート)				○	
スマッシュ		○		○		
セ	正論	○	○			
	世界	○	○			
	sesame (セサミ)				○	
	SEDA (セダ)			○		
	SEVEN TEEN (セブンティーン)	○	○			
ソ	SO-EN (ソーエン)	○				
	壮快	○				
タ	TIME (タイム)		○	○	175	
館別購入冊数		25	13	11	11	

	雑誌名	興風	南	北	せきやど	
タ	DIME (ダイム)			○		180
	たくさんのふしぎ			○		
	ダ・ヴィンチ	○	○		○	
	Tarzan (ターザン)	○		○		
	卓球王国				○	
	旅	○		○		
	旅の手帖	○	○		○	
	たまごクラブ	○			○	
	短歌		○			
	短歌研究	○				
	DUNK SHOOT (ダンクシュート)	○				
	ダンスビューウ		○			
ダンスファン	○			○		
DANCYU (ダンチュウ)	○					
チ	ちいさなかがくのとも	○			○	190
	千葉教育	○				
	中央公論	○	○	○		
ツ	創 (ツクル)	○				195
	つり情報		○			
	つり人	○			○	
テ	DISNEY FAN (ディズニーフアン)	○				200
	DVD&ブルーレイでーた			○		
	デジキャパ!			○	○	
	鉄道ジャーナル	○				
	鉄道ピクトリアル		○			
	鉄道ファン			○		
Tennis classic break (テニスクラシックブレイク)			○			
天然生活	○					
ト	東京ウォーカー	○		○	○	205
	東京カレンダー				○	
	ドゥーパ!		○			
ナ	特選街	○				210
	図書館界	○				
	図書館雑誌	○	○	○	○	
ナ	ナショナルジオグラフィック日本版	○				210
館別購入冊数		22	9	11	11	

	雑誌名	興風	南	北	せきやど
ナ	Number (ナンバー) -Sports Graphic	○		○	
ニ	日経Woman (ニッケウマン)	○	○		
	日経エンタテイメント	○			
	日経おとなのOFF		○		
	日経会社情報		○		
	日経サイエンス	○		○	○
	日経トップリーダー	○			
	日経トレンディ			○	○
	日経PC21 (ニッケ化°-シーニジ°ユウチ)		○	○	
	日経PCビギナーズ (ニッケ化°-シーニギ°ナス°)		○		
	日経ビジネス				○
	日経Health (ニッケイヘルス)				○
	日経マネー	○		○	○
	日本カメラ		○		
	Newsweek (ニュースウィーク)	○			
	Newsweek日本版 (ニュースウィークニホンバン)	○		○	
	New type (ニュータイプ°)		○		○
	Newton (ニュートン)	○	○	○	○
ネ	ネイルMAX (ネイルマックス)	○			
	ネットワークビジネス			○	
ノ	non・no (ノンノ)	○	○	○	
ハ	BURRN! (バーン)				○
	俳句		○		
	BAILA (バィラ)			○	
	PATi - PATi (パチパチ)	○	○		
	パッチワーク通信	○			
	はつらつ元気			○	
	Hanako (ハナコ)		○	○	
	papyrus (パピルス)	○			
	花時間		○	○	○
	母の友	○			
ヒ	PHPほんとうの時代Life+	○			
	bea's up (ビースアップ°)			○	○
	BE-PAL (ビパル)			○	
	美術手帖	○			

館別購入冊数

17 13 15 10

	雑誌名	興風	南	北	せきやど
	BISES (ビズ°)	○	○	○	
	ビデオSALON (ビデ°オサロン)	○	○		○
	美術の窓		○		○
	BIG tomorrow (ビッグトゥモロウ)	○			○
	ひよこクラブ		○		○
フ	FINE (ファイン)	○			
	FINEBOYS (ファインボーイズ°)	○			○
	Family Walker (ファミリーウォーカー)		○		
	FYTTE (フイッテ)	○			
	フォトテックニックデジタル			○	
	婦人画報	○		○	○
	婦人公論	○	○	○	○
	婦人之友	○	○	○	
	FRIDAY (フライデー)		○		
	部落解放	○			
	FRAU (フラウ)			○	
	プラスワンリビング	○	○	○	
	FLIX (フリックス)				○
	BRUTUS (ブルータス)	○			
	Player (プレイヤー)	○			
	-YOUNG MATES MUSIC-				
	プレジデント	○	○		○
	プレジデントFamily		○		
	Pre-mo (プレモ)		○	○	
	フローリスト	○			
	文学界	○	○		
	文藝	○			
	文藝春秋	○	○	○	○
ヘ	ベストカー	○			
	別冊ジュリスト	○			
	別冊文藝春秋	○			
	別冊MOTOR CYCLIST (ベッツァツモーターサイクリスト)			○	
	Baby-mo (ベビモ)	○		○	
	へら鮎			○	
ホ	Voice (ボイス)	○			○
	Body+ (ボディプラス)	○			

館別購入冊数

24 14 12 11

	雑誌名	興風	南	北	せきやど
ホ	POPEYE (ポパイ)			○	
マ	Mart (マート)				○
ミ	Miss (ミス)			○	
	MISTY (ミスティ)				○
	ミステリマガジン				○
	ミセス	○	○	○	
	ミセスのスタイルブック	○	○	○	
	mina (ミナ)	○			
	mini (ミニ)	○			
	Myojo (ミョウジョウ)	○			
	みんなの図書館	○			
ム	ムー	○			○
メ	MEN'S CLUB (メンズクラブ)	○	○		○
	メンズノンノ	○	○		
モ	MOE (モエ)	○		○	
	MORE (モア)	○	○		○
	文字の大きな時刻表		○		
	MOTOR MAGAZINE (モーターマガジン)	○			
	モダンリビング	○		○	
	モノ・マガジン		○	○	
ヤ	やさい畑				○
	山と溪谷	○			
ユ	ゆうゆう	○			
	ゆほびか	○			
ラ	ランナーズ	○			
リ	LEE (リー)	○	○		○
	旅行読売		○		
レ	Ray (レイ)	○			
	LEON (レオン)	○			
	歴史街道		○	○	
	歴史読本	○	○		○
	レコード芸術	○			
	レタスクラブ			○	○
	レディブティック			○	○
ロ	rockin'on (ロッキングオン)	○			
	館別購入冊数	23	11	10	11

	雑誌名	興風	南	北	せきやど
ワ	私のカントリー		○		
	館別購入冊数	0	1	0	0
	館別購入総数	198	112	110	116

購入誌面数	316誌
館別 購入雑誌数	
興風	198冊
南	112冊
北	110冊
せきやど	116冊

4. 活 動 ・ 利 用 状 況

実施日	事 業 名	参加者 (人)
4月25日	としょかん子どもまつり 子ども読書の日(4月23日)を記念し、全館において子どもの読書推進のためのイベントを実施しました。(図書館クイズ、しおり配布、科学工作、昔あそび体験コーナー等)	興風 663 南 124 北 153 せきやど 180
6月2日 ～7月18日	おはなし会普及キャンペーン 対象 3歳～小学生	250
7月21日 ～8月31日	図書館バッグ特別配布 来館した利用登録済の小学生に図書館バッグを贈呈 利用者の促進を図るため全館にて実施しました。	興風 184 南 117 北 155 せきやど 177
7月21日 ～8月31日	夏休み読書スタンプラリー (南・北・せきやど図書館にて実施)	南 593 北 957 せきやど 694
7月30日	自由研究入門講座「ペーパーブーメラン」 講師 岡田晃次氏 対象 小学生 (図書館会議室)	24
10月20日 11月7日 12月2日 1月27日	おはなしボランティアステップアップ研修会 全4回 講師 秋葉恵子氏 (図書館会議室) 図書館で活動中のおはなしボランティアを対象に、ストーリーテリング、読み聞かせの実技研修を行いました。	22 19 24 23
2月9日 2月16日	図書館ボランティア養成講座 全2回 講師 大久保邦子氏、鈴木京子氏 (図書館会議室) 図書館のボランティアに興味のある市民を対象に、「図書館ボランティアの魅力と可能性」と題した講義と、図書資料補修の実習による講習を行いました。	35 33
3月5日	図書館リサイクル市 (図書館会議室) 図書館で除籍した雑誌・図書等を市民に無償で配布することによって資料の有効活用を図りました。	興風 276
◎展示事業	7月21日～8月31日 夏休み児童向け展示「本を楽しむ夏休み」 12月22日～1月27日 国民読書年・展示事業「平成のベストセラー本展」	— —
◎おはなし会等		
毎週水曜日	えほんの会・すてっぷ 1(3歳から) 興風図書館	408
毎週土曜日	えほんの会・すてっぷ 2(4歳から) 興風図書館	225
毎週土曜日	本とおはなしの会(5歳から) 興風図書館	232
毎週日曜日	ふしぎの国のおはなし会(5歳から) 興風図書館	319
第1日曜日	科学あそび教室(小学生) 興風図書館	118
毎週土曜日	えほんのじかん(3歳から) 南図書館	264
毎週土曜日	えほんとおはなしのじかん(5歳から) 南図書館	178
毎週水曜日、 第2・月末土曜日	本とおはなしの会(5歳から) 北図書館	542
毎週日曜日	にじのおはなし会(5歳から) せきやど図書館	274

(2) 開館日数 (平成22年度)

興風図書館 296 日、南図書館 292 日、北図書館 289 日、
せきやど図書館 290 日

※平成23年3月11日に発生した東日本大震災の影響による地震対応のため、北図書館は3月12日、せきやど図書館は3月12日～13日まで、それぞれ臨時休館としました。また、節電対応のため、市内全図書館において3月18日～31日まで臨時休館としました。

(3) 利用登録数 (平成23年3月31日現在)

単位：人

館		興風	南	北	せきやど	合計
区分						
年 令 別	0～6	259	244	293	209	1,005
	7～12	2,051	1,167	1,408	1,065	5,691
	13～15	1,352	578	689	616	3,235
	16～18	1,221	521	555	510	2,807
	19～22	1,297	697	520	451	2,965
	23～29	2,401	1,300	1,014	622	5,337
	30～39	3,888	1,631	1,981	1,065	8,565
	40～49	2,895	1,296	1,325	761	6,277
	50～59	2,514	1,130	1,007	763	5,414
	60～69	3,387	1,456	1,672	880	7,395
70～	1,897	707	845	351	3,800	
地 区 別	中央	9,034	208	301	54	9,597
	東部	4,410	666	159	48	5,283
	南部	3,535	7,484	110	55	11,184
	北部	2,006	81	6,940	146	9,173
	川間	735	24	3,049	211	4,019
	福田	1,143	1,898	17	18	3,076
	関宿	1,082	42	605	6,589	8,318
	市外	1,217	324	128	172	1,841
合計		23,162	10,727	11,309	7,293	52,491

(4) 貸出統計 (平成23年3月31日現在)

①月別資料別貸出点数

単位：点

月	館 区分	興風	南	北	せきやど	合計
4	一般	32,129	14,785	15,356	7,482	69,752
	児童	6,598	3,366	3,758	2,184	15,906
	視聴覚資料	3,826	459	392	2,149	6,826
	計	42,553	18,610	19,506	11,815	92,484
5	一般	34,303	14,878	15,437	7,990	72,608
	児童	7,104	3,435	3,753	2,233	16,525
	視聴覚資料	4,241	471	364	2,357	7,433
	計	45,648	18,784	19,554	12,580	96,566
6	一般	31,335	13,297	14,380	7,554	66,566
	児童	7,070	3,357	3,619	2,397	16,443
	視聴覚資料	3,793	412	363	2,101	6,669
	計	42,198	17,066	18,362	12,052	89,678
7	一般	33,342	14,569	15,030	8,261	71,202
	児童	8,822	4,528	5,725	3,794	22,869
	視聴覚資料	3,921	423	391	2,195	6,930
	計	46,085	19,520	21,146	14,250	101,001
8	一般	33,384	13,744	15,097	8,220	70,445
	児童	8,876	5,204	7,471	4,712	26,263
	視聴覚資料	3,761	399	364	2,215	6,739
	計	46,021	19,347	22,932	15,147	103,447
9	一般	31,966	14,141	15,313	8,044	69,464
	児童	6,777	3,082	3,353	2,385	15,597
	視聴覚資料	3,689	449	412	2,052	6,602
	計	42,432	17,672	19,078	12,481	91,663
10	一般	33,473	14,844	15,583	8,003	71,903
	児童	6,876	3,465	3,929	2,453	16,723
	視聴覚資料	4,087	570	421	2,223	7,301
	計	44,436	18,879	19,933	12,679	95,927
11	一般	30,735	13,556	14,096	7,270	65,657
	児童	6,779	3,351	3,786	2,425	16,341
	視聴覚資料	3,560	541	319	2,088	6,508
	計	41,074	17,448	18,201	11,783	88,506
12	一般	29,106	13,139	13,314	7,196	62,755
	児童	6,463	3,108	3,887	2,256	15,714
	視聴覚資料	3,355	481	331	1,918	6,085
	計	38,924	16,728	17,532	11,370	84,554
1	一般	30,693	14,045	14,164	7,678	66,580
	児童	6,820	3,503	4,156	2,512	16,991
	視聴覚資料	3,471	489	400	1,951	6,311
	計	40,984	18,037	18,720	12,141	89,882
2	一般	31,096	14,204	14,831	7,465	67,596
	児童	6,632	3,161	4,088	2,021	15,902
	視聴覚資料	3,665	496	362	2,077	6,600
	計	41,393	17,861	19,281	11,563	90,098
3	一般	13,242	5,972	5,817	2,844	27,875
	児童	2,545	1,343	1,443	673	6,004
	視聴覚資料	1,369	184	144	623	2,320
	計	17,156	7,499	7,404	4,140	36,199
計	一般	364,804	161,174	168,418	88,007	782,403
	児童	81,362	40,903	48,968	30,045	201,278
	視聴覚資料	42,738	5,374	4,263	23,949	76,324
	計	488,904	207,451	221,649	142,001	1,060,005

②利用者貸出冊数

単位：点

館		興 風	南	北	せきやど	合 計
区分						
年 別	～ 6	17,530	8,458	11,321	5,792	43,101
	7～12	49,953	18,359	19,653	15,062	103,027
	13～15	14,157	2,887	2,005	4,697	23,746
	16～18	14,153	2,769	2,154	3,777	22,853
	19～22	17,297	4,744	3,526	4,398	29,965
	23～29	34,340	8,547	10,808	11,871	65,566
	30～39	113,192	37,854	49,742	26,602	227,390
	40～49	77,358	30,649	26,438	17,187	151,632
	50～59	49,935	29,957	23,923	18,722	122,537
	60～69	70,231	44,808	54,029	25,458	194,526
70～	30,758	18,419	18,050	8,435	75,662	
地 区 別	中 央	204,372	7,308	10,087	3,523	225,290
	東 部	80,826	14,793	4,602	2,754	102,975
	南 部	83,887	139,752	2,111	2,792	228,542
	北 部	51,092	1,281	142,046	8,813	203,232
	川 間	15,068	1,429	53,273	6,789	76,559
	福 田	19,133	35,700	1,031	1,253	57,117
	関 宿	11,890	808	5,125	112,774	130,597
	市外	22,636	6,380	3,374	3,303	35,693
合 計		488,904	207,451	221,649	142,001	1,060,005

(5) 団体利用登録・貸出数

	興 風	南	北	せきやど	合 計
利用登録数	168 団体	16 団体	16 団体	15 団体	215 団体
年間貸出数	9,803 冊	1,100 冊	2,155 冊	1,599 冊	14,657 冊

(6) レファレンスサービス

	興 風	南	北	せきやど	合 計
件数	2,015 件	619 件	1,068 件	1,306 件	5,008 件

(7) 予約サービス

単位 ; 件

館		興 風	南	北	せきやど	合 計
区分	件 数	51,179	45,172	40,890	19,945	157,186
受付状況	所 蔵	47,899	43,246	38,909	18,757	148,811
	非所蔵	3,280	1,926	1,981	1,188	8,375
処理状況 (非所蔵分)	購 入	1,452	922	1,060	303	3,737
	借用 他	1,806	974	890	865	4,535
	提供不可	22	30	31	20	103

(8) ハンディキャップサービス

登録者 18 人

録音図書の貸出 (来館) 505 巻

録音図書の貸出 (宅送) 80 巻

図書の貸出 (宅送) 863 冊

CDの貸出 (宅送) 27 点

DVD等の貸出 (宅送) 19 点

対面朗読室の貸出 4 回 / 延利用者数 12 人

(9) 視聴覚ブースの利用状況

館	興 風	せきやど	合 計	
区分	利用回数	3,808 回	3,572 回	7,380 回
	利用者数	5,314 人	4,799 人	10,113 人

野田市立図書館概要

平成23年度

平成23年10月発行

編集／発行 野田市立興風図書館
野田市中野台168番地の1
TEL 04-7123-7611
FAX 04-7123-0844