

野田市立図書館概要

令和6年度

野田市立興風図書館

野田市立南図書館

野田市立北図書館

野田市立せきやど図書館

目 次

1. 図書館の概要	P 1
(1) 沿革	1
(2) 図書館刊行物	2
(3) 図書館運営基本方針と具体的施策	2
(4) 組織・職員	3
(5) 施設の概要	4
(6) 利用案内	5
(7) 電算システム	6
2. 予算	P 7
3. 資料 (前年度報告)	P 8
(1) 年度内増減・年度末蔵書数	8
(2) 分類別蔵書数	9
(3) 視聴覚資料数	10
(4) ハンディキャップサービス資料数	10
(5) 雑誌・新聞一覧(今年度購入分)	10～14
4. 活動・利用状況 (前年度報告)	P 15
(1) 事業実施状況	15～19
(2) 個人利用登録数	19
(3) 貸出統計	20～21
(4) 団体利用登録・貸出数	22
(5) レファレンスサービス	22
(6) 予約サービス	22
(7) ハンディキャップサービス	22
(8) 視聴覚ブース利用状況	22
(9) 読書手帳の配付状況	23
(10) 閑宿地区小中学校の図書館機能の充実	23
(11) 調べる学習コンクールの実施	23

1. 図 書 館 の 概 要

(1) 沿革

大正 10 年	6 月	野田戊申会簡易図書館が開館
12 年	5 月	戊申会簡易図書館、野田町に移管され野田町図書館と改称
昭和 4 年	11 月	野田町図書館、財団法人興風会に移管され興風会館内に移転、財団法人興風会図書館と改称
16 年	10 月	興風会図書館舎竣工、移転
51 年	3 月	野田市社会教育委員会議、「市立図書館の基本構想」について野田市教育委員会に答申
	12 月	野田文協、市議会に「市立図書館の早期建設」を請願
53 年	8 月	野田市移動図書館「そよかぜ号」、野田市中央公民館内に事務室を置き、18ステーションの巡回を開始
54 年	4 月	財団法人興風会図書館、野田市に移管され野田市立興風図書館と改称
56 年	7 月	宅送サービス開始、興風図書館内に行政資料コーナー設置
58 年	4 月	小学1年生に図書館バック（図書貸出・返却用）配布
59 年	11 月	野田市立図書館協議会、「図書館整備に関する諸施策」について答申
60 年	7 月	電算システム稼働開始
平成元年	5 月	南図書館（南コミュニティセンター内）開館、業務、配本車による図書館運転巡回開始
2 年	4 月	北図書館（北コミュニティセンター内）開館、業務を開始
3 年	2 月	移動図書館車「そよかぜ号」更新
5 年	11 月	千葉県教育委員会教育功労賞（社会教育・団体の部）受賞
6 年	4 月	新電算システム導入（利用者端末タッチパネル式）
	12 月	野田市庁舎跡地利用新設図書館整備検討委員会設置
8 年	3 月	「明日の図書館サービスをめざして」刊行
9 年	5 月	旧庁舎跡地利用複合施設の愛称が「樗のホール」と決定
10 年	10 月	興風図書館が複合施設「樗のホール」内に開館、開始時間も火から土までを7時まで延長し業務開始、新たに視聴覚資料、コミックの貸出を開始
12 年	5 月	南北図書館の開館時間について水曜日（祝日を除く）を午後7時まで延長
16 年	4 月	せきやど図書館（いちいのホール内）開館、業務を開始（休館日は火曜日）ブックスタート事業を開始
	12 月	移動図書館運行廃止
17 年	1 月	ホームページ開設、インターネットによる蔵書検索・予約開始
18 年	3 月	「野田市子どもの読書活動推進計画」策定
	4 月	せきやど図書館指定管理者制度導入（指定期間3年） 図書館全館の開館時間について午後7時（日曜祭日を除く）まで延長
19 年	4 月	南・北図書館及び南・北コミュニティ会館の一体的管理による指定管理者制度導入（指定期間5年）
20 年	4 月	図書館ボランティア発足
	10 月	南コミュニティセンター駐車場用地として254㎡を借用開始
21 年	3 月	一年間（平成20年度）の貸出点数が初めて100万点を突破
	4 月	せきやど図書館及び関宿コミュニティ会館の一体的管理による指定管理者制度再導入（指定期間5年）
24 年	4 月	南・北図書館及び南・北コミュニティ会館指定管理者再指定（指定期間5年）
	10 月	雑誌スポンサー制度導入
26 年	4 月	せきやど図書館及び関宿コミュニティ会館指定管理者制度再導入（指定期間5年） 子どもの読書活動優秀実践図書館として興風図書館が文部科学大臣表彰を受賞
28 年	3 月	視覚障がい者等で希望者に郵送（無料）によるサービス開始
28 年	4 月	読書手帳（小学校低学年用、一般用）を利用者（希望者）に配布開始 サピエ図書（点字図書、録音図書）の利用開始

平成 29 年	4 月	南・北図書館及び南・北コミュニティ会館指定管理者再指定（指定期間 5 年） 市内図書館から離れた地域の小学校に対し、図書館学校を興風図書館で開始
30 年	4 月	図書館学校を市内の図書館 4 館で開始
31 年	4 月	せきやど図書館及び関宿コミュニティ会館指定管理者再指定（指定期間 5 年）
	4 月	関宿地区において読書推進業務を開始
令和 2 年	4 月	新型コロナウイルス感染拡大防止のため、市内図書館が臨時休館（4 月 9 日～ 5 月 31 日）
3 年	9 月	新型コロナウイルス感染拡大防止のため、市内図書館が臨時休館（9 月 1 日～ 9 月 30 日）
4 年	4 月	南・北図書館及び南・北コミュニティ会館指定管理者再指定（指定期間 5 年）
5 年	4 月	図書館を使った調べる学習コンクールを開始
6 年	4 月	せきやど図書館及び関宿コミュニティ会館指定管理者再指定（指定期間 5 年）

(2) 図書館刊行物

- ・「野田の史跡を訪ねて」（昭和 62 年 2 月刊行）
- ・「続野田の史跡を訪ねて」（平成元年 3 月刊行）

(3) 図書館運営基本方針と具体的施策（令和 6 年度）

① 基本方針

生涯にわたる学習意欲を高めるための礎となるよう、図書館機能の充実を図り、資料の提供、検索システムの拡充等、地域の実情に応じた資料・情報提供機能の充実をさせる。

また、図書館講座やブックスタート事業等の読書普及活動を実施し、多くの市民の図書館利用の促進を図る。さらに、豊かな人間形成と市民文化を高揚する地域社会づくりの拠点としてのコミュニティ会館の利用の促進を図る。

② 具体的施策

(1) 図書館機能の充実

- ・図書館資料及び設備の充実
- ・情報提供機能の充実
- ・読書普及活動の推進
- ・学校（図書館）と連携した読書活動の推進
- ・民間活力を生かした図書館サービスの充実
- ・関宿地区の小中学校の図書館機能の充実
- ・児童センターと連携した読書活動の推進

(2) 生物多様性自然再生の取組

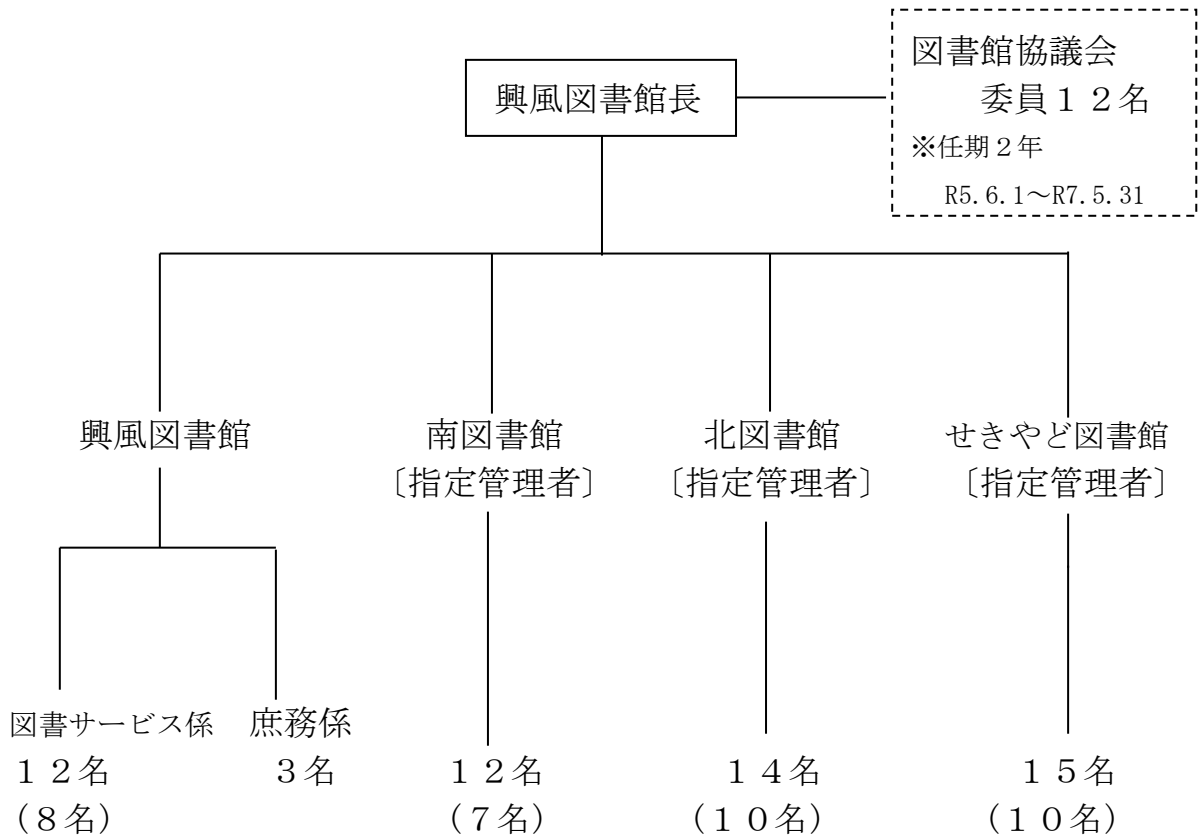
- ・図書館ホームページ内の生物多様性 こうのとりライブラリーの充実
- ・興風図書館内の生物多様性コーナーの充実

③ 事業計画

- ・図書館子どもまつり 4 月
- ・ブックスタート 月 3 回
- ・おはなし会 週 9 回

- ・科学あそび教室 月1回
- ・おはなしボランティア研修 年3回
- ・各種資料展示 随時
- ・図書リサイクル 随時
- ・図書館ボランティア活動（図書館ボランティア会員対象） 随時
- ・図書館講座 年1回
- ・夏休み読書推進事業 7月～8月
- ・読書週間事業 読書週間に合わせ実施
- ・【刊行物】生涯学習コミュニティ広報の発行 年8回
- ・児童・YA向け推薦図書リストの発行 随時
- ・調べる学習コンクール 年1回

(4) 組織・職員



※()内は司書有資格者数
(司書補含まず)

令和6年4月1日現在
(図書館協議会を除く)

(5) 施設の概要

《 興風図書館 》

- ・ 所在地… 野田市中野台168番地の1 (櫛のホール1・2階)
TEL 04-7123-7611 FAX 04-7123-0844
- ・ 構造… 鉄筋コンクリート
- ・ 床面積… 3,003.21 m²

- 地階 — 閉架書庫、貴重書庫
- 1階 — 新聞雑誌コーナー、一般図書コーナー、
こどものへや、対面朗読室
- 2階 — 郷土資料コーナー、レファレンスコーナー、
視聴覚コーナー、コミックコーナー、
ヤングアダルトコーナー、新聞・雑誌コーナー、
事務室、第1・第2会議室

《 南図書館 》

- ・ 所在地… 野田市山崎2008番地 (南コミュニティセンター1階)
TEL 04-7125-7981 FAX 04-7125-7983
- ・ 構造… 鉄筋コンクリート
- ・ 床面積… 743.99 m²

《 北図書館 》

- ・ 所在地… 野田市春日町16番地の1 (北コミュニティセンター2階)
TEL 04-7129-8811 FAX 04-7129-8812
- ・ 構造… 鉄筋コンクリート
- ・ 床面積… 748.01 m²

《 せきやど図書館 》

- ・ 所在地… 野田市東宝珠花237番地1 (いちいのホール2・3階)
TEL 04-7198-4946 FAX 04-7198-5002
- ・ 構造… 鉄筋コンクリート
- ・ 床面積… 1,664.49 m²

- 2階 — 新聞雑誌コーナー、一般図書コーナー、
ヤングアダルトコーナー、こどものへや
- 3階 — 事務室、視聴覚コーナー、郷土資料コーナー、
レファレンスコーナー、
関根名人記念将棋関連資料コーナー

(6) 利用案内

- 開館時間 午前9時～午後7時（日曜日・祝日は午後5時まで）
- 休館日 興風図書館 …………… 月曜日（祝日は開館）
南・北・せきやど図書館 …… 火曜日（祝日は開館）
全館共通 …………… 年末年始（12/29～1/3）
資料特別整理期間（10日以内）

○ 図書貸出・返却

- ・ 図書館カード …………… 館外利用申込の方に、一人一枚発行
興風・南・北・せきやど図書館で共通
- ・ 貸出期間及び貸出数、予約数

資料の種類	貸出期間	貸出数	予約数
図書・雑誌等	2週間	制限なし	15冊以内
コミック	1週間	5冊以内	5冊以内
CD	1週間	2点以内	2点以内
DVD・ビデオ	1週間	どちらか1点	どちらか1点

- ・ 返却 …………… 貸出館に限らず、市内各館に返却可能
閉館時は書籍に限りブックポストに返却可能

○ 予約サービス

- ・ 貸出中の資料 …………… 返却を待って申込者に連絡、提供
- ・ 非所蔵の図書 …………… 購入または市外の図書館から借用して提供
視聴覚資料、コミックは購入希望として受付
- ・ 予約できる数 …………… 上記表の予約数どおり

○ 複写サービス

- ・ 複写資料 …………… 図書館所蔵資料に限る（著作権法の範囲内）
持込の資料は不可
- ・ 料金 …………… モノクロ：10円／1枚
カラー：A3サイズ80円／1枚
A4、B4、B5サイズ50円／1枚

○ 宅送サービス

- ・ 対象者 …………… 身体の障がい等で来館利用が困難な市内在住者
- ・ 貸出・返却 …………… 隔週1回、職員が利用者宅を訪問し、貸出・返却手続を行う

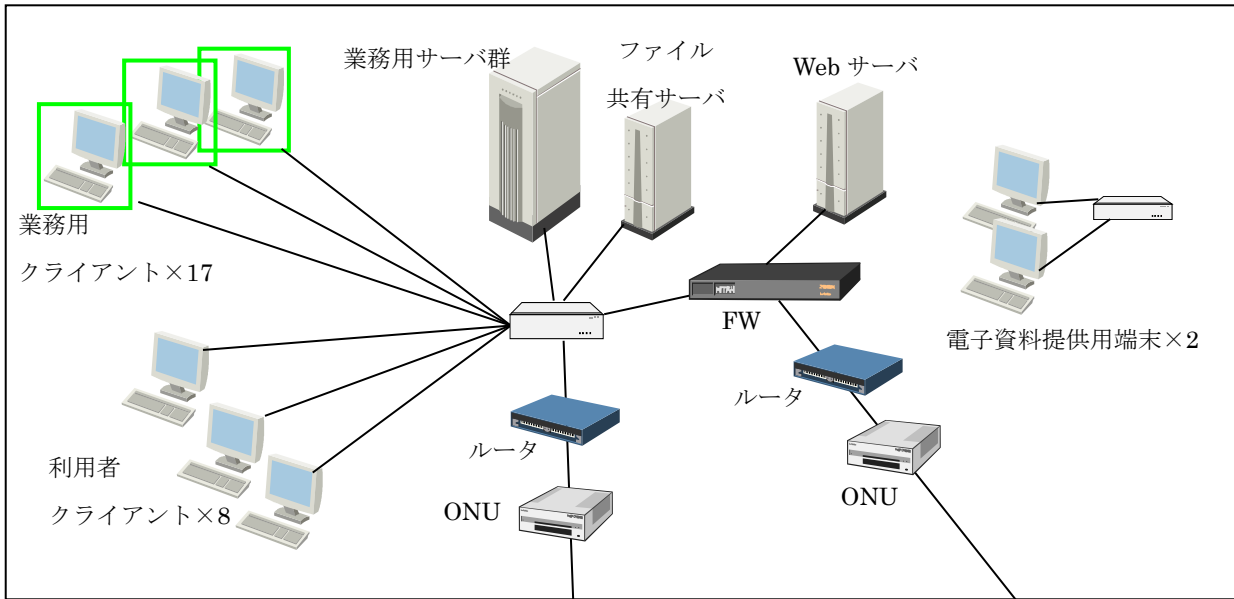
○ 郵送サービス

- ・ 対象者 …………… 視覚障害者手帳(1・2級)を保有する市内在住者
- ・ 貸出・返却 …………… 録音図書・点字図書の貸出・返却を郵送(送料無料)で行う

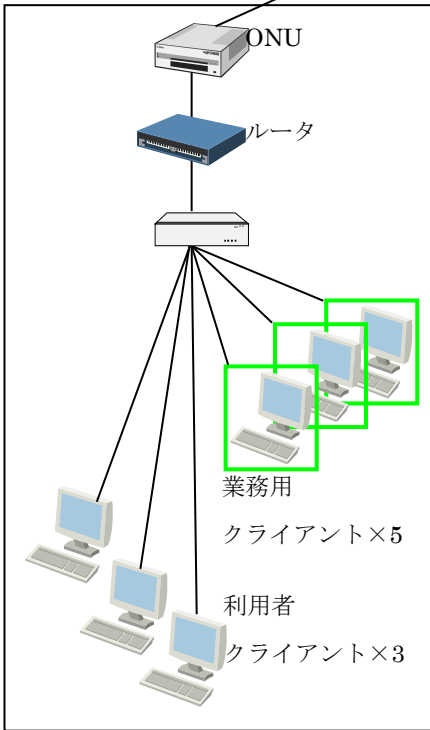
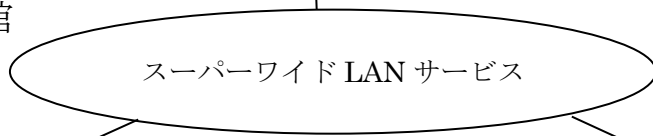
○ ホームページアドレス

- ・ 図書館ホームページアドレス <http://www.library-noda.jp/>
- ・ 携帯電話からの検索用アドレス <http://www.library-noda.jp/mobile/>

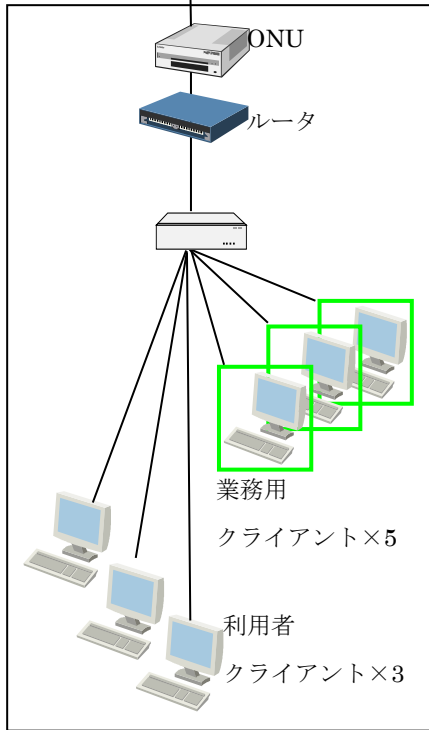
(7) 電算システム



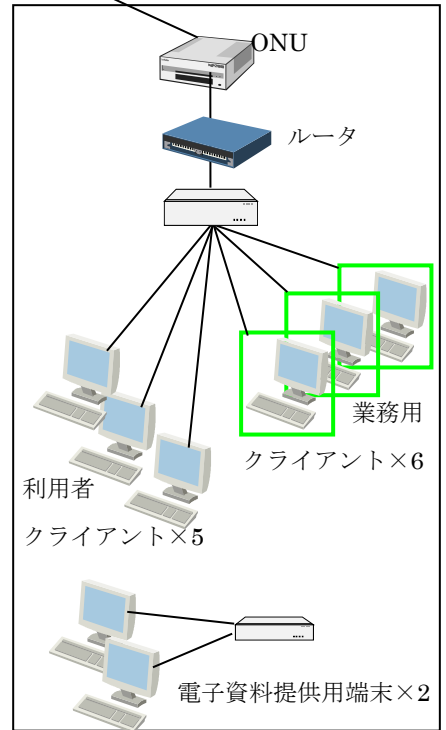
興風図書館



南図書館



北図書館



せきやど図書館

2. 予 算

・令和6年度当初予算

単位：千円

科目（節）	本年度 当初予算	前 年 度		比較増減	内 容
		当初予算	補正後		
報酬	1,594	1,716	—	△122	会計年度任用職員及び 図書館協議会委員報酬
給料	60,478	72,003	—	△11,525	一般職員14名給料
職員手当等	31,379	36,617	—	△5,238	
共済費	18,183	20,807	—	△2,624	
報償費	117	117	—	0	講師謝礼
旅費	98	103	—	△5	普通旅費、費用弁償
需用費	7,814	7,542	—	272	消耗品費、修繕料等
役務費	2,250	2,298	—	△48	通信運搬費、手数料等
委託料	112,558	104,335	—	8,223	指定管理料等
使用料及び賃借料	23,860	19,415	—	4,445	電算機使用料、複写機 使用料等
工事請負費	3,589	840	—	2,749	施設改修工事
備品購入費	30,561	32,840	35,415	△4,854	図書、視聴覚資料等
負担金補助及び交付金	75	67	—	8	各種負担金
公課費	34	26	—	8	自動車重量税
合 計	292,590	298,726	301,301	△8,711	

3. 資 料

(1) 年度内増減・年度末蔵書数 (令和5年度)

単位：冊

区分		館	興 風	南	北	せきやど	合 計
受 入 図 書	購入	一般書	3,690	3,019	2,654	2,394	11,757
		児童書	818	566	582	589	2,555
		小 計	4,508	3,585	3,236	2,983	14,312
	無償	一般書	923	200	144	368	1,635
		児童書	50	32	26	52	160
		小 計	973	232	170	420	1,795
	合計	一般書 (郷土資料)	4,613 (313)	3,219 (73)	2,798 (80)	2,762 (108)	13,392 (574)
		児童書	868	598	608	641	2,715
		計	5,481	3,817	3,406	3,403	16,107
	移 管	一 般 書	4,795	0	0	0	4,795
児 童 書		79	0	0	0	79	
計		4,874	0	0	0	4,874	
除 籍	一 般 書	2,256	4,151	3,464	3,412	13,283	
	児 童 書	222	1,084	692	146	2,144	
	計	2,478	5,235	4,156	3,558	15,427	
年 度 末 蔵 書 数	一 般 書	361,651	63,316	61,384	58,480	544,831	
	(郷土資料)	(26,916)	(2,514)	(2,749)	(6,198)	(38,377)	
	児 童 書	45,848	18,949	16,399	19,403	100,599	
	計	407,499	82,265	77,783	77,883	645,430	

(2) 分類別蔵書数 (令和6年3月31日現在)

単位：冊

区分	館	興風		南		北		せきやど		合計	
		区分別	計	区分別	計	区分別	計	区分別	計	区分別	計
総記	一般書	17,587	18,164	1,755	1,973	1,502	1,728	2,068	2,294	22,912	24,159
	うち郷土資料	2,704		137		146		362		3,349	
	児童書	577		218		226		226		1,247	
哲学・思想	一般書	14,076	14,329	2,590	2,679	1,993	2,059	2,224	2,308	20,883	21,375
	うち郷土資料	514		23		25		65		627	
	児童書	253		89		66		84		492	
歴史・地理	一般書	34,352	36,592	5,088	5,845	6,142	6,738	4,920	5,656	50,502	54,831
	うち郷土資料	7,917		685		738		1,076		10,416	
	児童書	2,240		757		596		736		4,329	
社会科学	一般書	58,884	61,313	8,262	9,203	8,905	9,671	6,498	7,641	82,549	87,828
	うち郷土資料	8,033		731		787		1,472		11,023	
	児童書	2,429		941		766		1,143		5,279	
自然科学	一般書	22,217	27,480	4,475	6,638	4,451	6,042	3,944	5,711	35,087	45,871
	うち郷土資料	834		124		189		179		1,326	
	児童書	5,263		2,163		1,591		1,767		10,784	
工学・技術	一般書	23,202	24,881	5,526	6,304	5,306	5,925	5,256	6,198	39,290	43,308
	うち郷土資料	1,879		202		239		341		2,661	
	児童書	1,679		778		619		942		4,018	
産業	一般書	9,998	10,906	1,899	2,313	2,146	2,449	1,817	2,443	15,860	18,111
	うち郷土資料	1,214		139		162		182		1,697	
	児童書	908		414		303		626		2,251	
芸術・体育	一般書	26,192	28,363	5,312	6,124	5,636	6,176	7,491	8,528	44,631	49,191
	うち郷土資料	1,259		167		192		2,219		3,837	
	児童書	2,171		812		540		1,037		4,560	
語学	一般書	5,719	6,172	1,293	1,538	1,076	1,268	2,112	2,330	10,200	11,308
	うち郷土資料	45		5		6		8		64	
	児童書	453		245		192		218		1,108	
文学	一般書	147,369	159,929	27,116	32,110	24,227	28,987	22,150	26,871	220,862	247,897
	うち郷土資料	2,517		301		265		294		3,377	
	児童書	12,560		4,994		4,760		4,721		27,035	
絵本	児童書	15,657	15,657	6,845	6,845	6,002	6,002	7,089	7,089	35,593	35,593
紙芝居	児童書	594	594	337	337	285	285	382	382	1,598	1,598
永年雑誌	一般書	2,055	2,055							2,055	2,055
絵本雑誌	児童書	1,064	1,064	356	356	453	453	432	432	2,305	2,305
計	一般書	361,651	407,499	63,316	82,265	61,384	77,783	58,480	77,883	544,831	645,430
	うち郷土資料	26,916		2,514		2,749		6,198		38,377	
	児童書	45,848		18,949		16,399		19,403		100,599	

(3) 視聴覚資料数 (令和6年3月31日現在) 単位：点

	興 風	せきやど	合 計
CD	12,476	8,711	21,187
DVD	2,012	1,578	3,590
ビデオテープ	2,161	1,546	3,707

(4) ハンディキャップサービス資料数 (令和6年3月31日現在)

	興 風
録音図書	620 巻
点字図書	377 冊
デージー	228 点

(5) 新聞・雑誌一覧 (令和6年6月1日現在)

① 購入新聞一覧

新 聞 名	購 入 館			
	興 風	南	北	せきやど
朝日小学生新聞		○	○	
朝日新聞	○	○	○	○
産経新聞	○	○	○	○
スポーツニッポン			○	○
千葉日報	○	○	○	○
東京新聞	○	○	○	○
日刊工業新聞	○			
日刊スポーツ	○	○		
日経ヴェリタス	○			
日経MJ (流通新聞)	○			
日本経済新聞	○	○	○	○
日本農業新聞				○
毎日新聞	○	○	○	○
読売新聞	○	○	○	○
The Japan Times/ International New York Times	○			
館別 購入新聞数	1 2 紙	9 紙	9 紙	9 紙

②購入雑誌一覧

	雑誌名	興風	南	北	せきやど
ア	I/O (アイオー)	○			
	AERA (アエラ)			○	○
	明日の友			○	
	アニメージュ			○	
	アニメディア	○			
	ALBATROSS・VIEW (アルバトロス・ビュー)		○		
	a n a n (アンアン)		○		○
イ	一枚の繪 (イチマイエ)			○	
	一個人 (イツゴジン)	○			○
	田舎暮らしの本	○			
ウ	25ans (ヴァンサンカン)	○			
	VERY (ヴェリー)				○
	VOCE (ヴォーチェ)		○		
	潮	○			
	美しいキモノ	○			
エ	栄養と料理		○	○	
	エコノミスト	○	○		
	SFマガジン	○			
	ESSE (エッセ)	○		○	
	NHK囲碁講座			○	
	NHKきょうの健康	○			○
	NHKきょうの料理	○	○	○	○
	NHK趣味の園芸	○	○	○	○
	NHK将棋講座				○
	NHKすてきにハンドメイド	○		○	
	MJ無線と実験	○			
	ELLE ジャпон (エルジュポン)		○		
	園芸ガイド			○	
オ	OZ magazine (オズマガジン)	○			
	Oggi (オジ)	○			
	オール読物	○	○	○	
	オレンジページ	○	○		
	音楽と人	○			
	音楽の友		○		○
カ	会社四季報	○	○	○	○
館別購入冊数		21	12	13	10

	雑誌名	興風	南	北	せきやど
カ	会社四季報未上場会社版		○		
	かがくのとも	○	○	○	○
	岳人 (カクジン)				○
	学校図書館	○			
	家庭画報		○	○	
	ガルヴィ				○
	関東東北じゃらん				○
	キ	キネマ旬報 (キネマジュンポウ)	○	○	
CAPA (キャパ)	○				
CanCam (キャンキャン)				○	
近代盆栽				○	
ク	ku:nel (クネル)		○		
	暮らしの手帖	○	○	○	○
	CLASSY. (クラッシー)		○		○
	CREA (クレア)				○
	クロワッサン	○	○		
	群像	○			○
ケ	経済セミナー		○		
	芸術新潮	○		○	
	毛糸だま	○		○	
	月刊クーヨン				○
	月刊ぐるっと千葉				○
	月刊碁ワールド	○			
	月刊自家用車		○		
	月刊ステイグマ				○
	月刊天文ガイド				○
	月刊ニュースがわかる	○	○	○	○
	健康		○		○
現代農業			○		
現代の図書館	○				
コ	後期のたまごクラブ				○
	後期のひよこクラブ		○		
	航空ファン	○			
	公募ガイド	○			
	COTTON TIME (コットンタイム)				○
館別購入冊数		14	13	9	17

	雑誌名	興風	南	北	せきやど
コ	k o d o m o e (コドモエ)	○			
	子供の科学	○	○	○	
	こどもとしょかん	○	○		
	こどものとも	○	○	○	○
	こどものとも(0. 1. 2)	○	○	○	○
	こどものとも(年少版)	○	○	○	○
	こどものとも(年中版)	○	○	○	○
	ゴルフ ダイジェスト	○		○	
サ	CYCLE SPORTS (サイクルスポーツ)	○		○	
	Z A I T E N (ザイテン)	○			
	サッカーダイジェスト			○	
	サッカーマガジン	○	○		
	The 21 (ザ・ニジュウイチ)			○	
	サライ			○	
	サンキュ!		○		○
	サンデー毎日		○	○	○
	散歩の達人	○	○		
シ	J R時刻表				○
	J T B時刻表	○	○	○	
	ジェイ トレイン				○
	CNN ENGLISH EXPRESS	○			
	CG (シージー) -CAR GRAPHIC-	○			
	週刊金曜日				○
	週刊現代	○			
	週刊新潮	○	○	○	○
	週刊ダイヤモンド	○			○
	週刊東洋経済		○		
	週刊ファミ通	○			
	週刊文春	○	○	○	
	週刊ベースボール	○			
	週刊ポスト		○		
	JUNON (ジュノン)				○
	ジュリスト	○			
	ジュリスト臨時増刊	○			
	S P U R (シュプール)			○	
館別購入冊数		23	15	15	12

	雑誌名	興風	南	北	せきやど
シ	将棋世界	○			
	小説現代	○	○		○
	小説新潮	○	○		
	小説推理	○			
	小説すばる		○	○	
	小説NON (ショウゼツノン)	○			○
	新潮	○		○	
	人権と部落問題	○			
ス	SWITCH (スイッチ)			○	
	数学セミナー	○			
	スクリーン	○			
	ステレオ	○			
	STORY (ストーリー)			○	○
	SPA (スパ)				○
	すばる	○			
	スマッシュ		○		○
	S m a r t (スマート)				○
セ	正論	○	○		
	世界	○	○		
ソ	S O - E N (ソ-エン)	○			
	壮快	○			
タ	D I M E (タイム)			○	
	ダイヤモンドZ A i (ダイヤモンドザイ)				○
	ダ・ヴィンチ	○	○		
	たくさんのふしぎ	○			
	T a r z a n (ターザン)	○		○	
	卓球王国				○
	旅の手帖	○	○		
	短歌		○		
	短歌研究	○			
	DUNK SHOOT (ダンクシュート)	○			
	ダンスビュウ		○		
	d a n c y u (ダンチュウ)	○			
チ	ちいさなかがくのとも	○	○	○	○
	中央公論		○	○	
館別購入冊数		23	12	8	9

メ	メンズノンノ	○	○		
モ	MORE (モア)		○		○
	MOE (モエ)	○		○	
	MOTOR MAGAZINE (モーターマガジン)	○			
	モダンリビング	○		○	
	モノ・マガジン		○	○	
ヤ	やさい畑				○
	山と溪谷	○			
ユ	ゆうゆう	○			
ラ	ランナーズ	○			
リ	LEE (リー)		○		○
	旅行読売		○		
レ	LEON (レオン)	○			
	歴史街道		○	○	
	レタスクラブ			○	○
	レディブティック			○	○
ロ	rockin'on (ロッキングオン)	○			
ワ	私のカントリー		○		
館別購入冊数		9	7	6	5

雑誌館別購入冊数

興風図書館	126冊
南図書館	79冊
北図書館	71冊
せきやど図書館	72冊

(令和6年6月1日現在)

館別購入総数 126 79 71 72

4. 活 動 ・ 利 用 状 況

(1) 事業実施状況（令和5年度）

《興風図書館》

実施日	事業名	参加者数等
4月23日	図書館子どもまつり	211人
6月22、30日	中央小学校図書ボランティア読み聞かせ講座に出講	27人
6月29日	図書館講座「日本の平和の礎を築いた鈴木貫太郎翁とタカ夫人」	29人
7月14日	図書館学校 東部小学校 1・2年生	38人
7月19日	図書館学校 柳沢小学校 1年生	70人
7月20日 ～9月3日	夏休みはとしょかんへいこう！	775人
7月23日	図書館講座「ダンゴムシはすごい！」	42人
7月27日	調べる学習講座	23人
9月13日	図書館学校 柳沢小学校2年生	71人
10月1日	のだしこども館 オープン1周年記念おはなし会	72人
10月12日、10月26日、11月9日	おはなしボランティア入門講座	76人
10月14、15日	第1回野田市調べる学習コンクール作品展示会	208人
10月15日	第1回野田市調べる学習コンクール入賞者表彰式	48人
10月27日 ～11月9日	本の福袋	128袋
12月2日 ～12月24日	クリスマスおはなし会	37人
2月8日	図書館学校 福田第一小学校 1・2年生	9人
2月24日	第27回調べる学習コンクール全国コンクール入選者表彰伝達式	6人
3月14日	図書館講座「図書館で学ぶ家庭菜園」	30人
毎月第1日曜日	科学あそび教室	56人
4/2	とぼしてあそぼう	(6人)
5/7	まっくろスライムをつくろう	(6人)
6/4	水のじっけん	(4人)
7/2	おきあがりこぼしをつくろう	(6人)
8/6	ピンホールスコープをつくろう	(3人)
9/3	音のふしぎ	(4人)
10/1	かたちであそぼう	(6人)
11/5	わゴムのピョン！	(2人)
12/3	磁石であそぼう	(1人)
1/7	かがみのじっけん	(8人)
2/4	空気であそぼう	(6人)
3/3	科学でゲーム	(4人)
毎週土曜日	おはなし会等	51回 125人
毎週土曜日	・えほんの会・すてっぷ1 (3歳から)	51回 100人
毎週日曜日	・えほんの会・すてっぷ2 (4歳から) ふしぎの国のおはなし会 (5歳から)	52回 168人

《南図書館》

実施日	事業名	参加者数
4月23日	図書館子どもまつり	4行事計 134人
6月28日	図書館学校「二ツ塚小学校2年生」	20人
6月30日	育児支援講座「親子で遊ぼう in 南図書館」	14人
7月1日～7日	七夕飾り	57枚
7月1日～8月31日	「図書館を使った調べる学習コンクール」優秀作品（レプリカ）の展示	—
7月9日	調べる学習支援講座「調べるって、楽しいがいっぱい！」	22人
7月20日～9月3日	「夏休みはとしょかんへ！」	496枚
7月27日	YA図書館サポーター	2人
7月30日	科学教室「手作りアニメーションで知る～残像現象って？」	21人
8月2日～8月26日	体験講座「ひゃっか王に挑戦！」	55人
8月6日	調べる学習支援講座「あつめて！しらべる！かんきょうマーク」	9人
8月20日	おはなし会スペシャル「みんなでいこう！おはなし会～ことばとリズムを楽しもう！～」	11人
8月21日	YA図書館サポーター	1人
8月26日	高齢者向け事業 大人のためのおはなし会「こわいお話を楽しみましょう」	28人
9月1日～9月15日	第1回野田市図書館を使った調べる学習コンクール	82点
10月8日	大人のための調べ方講座「スマホを使って本を予約しよう」	1人
10月13日	図書館学校「福田第二小学校1・2年生」	21人
10月15日	第1回野田市図書館を使った調べる学習コンクール表彰式	14人
10月22日	講演会「いまさら聞けない～SDGs ってなに？～」	20人
10月27日～11月9日	本の福袋	125袋
10月28日	工作教室「ハロウィンでへんしんするぞ」	26人
10月28日	ハロウィンおはなし会スペシャル	48人
11月5日	体験講座「マジックに挑戦！」	30人
11月11日	スキルアップ講座「語りの世界へようこそ～おはなしを楽しむ会～」	38人
11月25日	高齢者向け事業「大人のためのおはなし会」	10人
11月30日	高齢者向け講座「手口を知って身を守ろう！消費者トラブル」	11人
12月1日	生涯学習講座「お正月飾りを作しましょう」	18人
12月2日～12月8日	しかけ絵本展「おきにいりをえらぼう！」	108票
12月16日	クリスマスおはなし会スペシャル	29人
12月16日	工作教室「クリスマスが楽しくなる工作会」	18人
1月21日	ぬいぐるみのおとまり会	19人
1月21日	図書館ツアー	19人
2月24日	第27回図書館を使った調べる学習コンクール受賞者賞状伝達式	6人
3月8日	視聴覚事業「懐かしの昭和DVD鑑賞会」	7人
3月23日	高齢者向け事業「大人のためのおはなし会」	16人
実施回数9回	子ども司書講座	12人
毎月第2・第4金曜日	高齢者対象事業「和（なごみ）サロン」	345人
毎週土曜日	おはなし会 ・えほんとおはなしの時間 ・えほんの時間	150人 100人

《北図書館》

実施日	事業名	参加者数
4月22日	おはなし会スペシャル	1人
4月23日	図書館子どもまつり	5行事計 98人
6月26日	大人のための調べ方講座「図書検索機の使い方」	2人
7月1日 ～7月7日	七夕飾り	90枚
7月1日 ～9月15日	「図書館を使った調べる学習コンクール」優秀作品（レプリカ）の展示	—
7月16日	調べる学習支援講座「調べるって、楽しいがいっぱい！」	25人
7月20日 ～9月3日	「夏休みはとしょかんへ！」（4館共通イベント）	604枚
8月6日	科学教室「ふしぎなスライムをつくってあそぼう！」	10人
8月19日	おはなし会スペシャル	10人
8月20日	体験講座「絵手紙日記をかこう！」	7人
2月25日	「キッズ・マナー・スクール おみせやさんごっこ」	13人
8月27日	YA 図書館サポーター	9人
10月29日		3人
2月18日		1人
9月1日 ～9月15日	第1回「野田市図書館を使った調べる学習コンクール」（4館共同開催）	82点
9月22日	高齢者向け講座「大人のためのスマホ入門講座」	10人
10月4日	図書館学校「川間小学校2年生」	18人
10月15日	第1回「野田市図書館を使った調べる学習コンクール」表彰式	14人
10月28日	「ぬいぐるみのおとまり会」	6人
10月22日 11月26日	生涯学習講座「みんなで楽しむおはなし会」	19人 9人
10月27日 ～11月9日	「本の福袋」	75袋
11月7日	講演会「認知症サポーター養成講座」	19人
12月2日 ～12月25日	サンタさんに手紙をかこう	113枚
12月17日	工作教室「子ども工作教室 2023 じぶんだけの☆オリジナルクリスマスオーナメントをつくろう！」	7人
12月20日 ～12月25日	しかけ絵本展「おきにいりをえらぼう！」	120票
12月23日	クリスマスおはなし会スペシャル	7人
1月21日	子ども司書講座	5人
1月28日	YA 講座「ボードゲームであそぼう」	3人
2月24日	第27回「図書館を使った調べる学習コンクール」受賞者賞状伝達式	6人
3月3日	スキルアップ講座「紙芝居講座」	21人
3月17日	視聴覚事業「バリアフリー映画上映会『じんじん』」	20人
3月21日	育児支援講座「あかちゃんふれあいあそび」	13人
3月23日 ～3月31日	図書館ツアー	45人
毎月第3木曜日	未就園児とその保護者対象事業「ひだまりのへや」	60人
毎週土曜日	おはなし会 ・本とおはなしの会（5歳から） ・えほんの会（3歳から）	183人 128人

《せきやど図書館》

実施日・計画日	事業名	参加者数
4月23日	図書館子どもまつり	85人
4月24日 ～5月7日	「まわそう！がちゃマシーン」	81人 202冊
6月23日 ～7月7日	七夕飾り	36枚
6月23日 11月17日	保育園児の図書館体験（木間ヶ瀬保育所）	17人 17人
6月29日 7月12日 7月13日	図書館学校 ・二川小学校2年生・関宿小学校1年生・関宿中央小学校3年生	115人
7月1日 ～8月31日	「図書館を使った調べる学習コンクール」優秀作品（レプリカ）展示	—
7月22日	調べる学習支援講座「調べるって、楽しいがいっぱい！」 講座	12人
8月13日	調べる学習関連講座「楽しく学ぼう！地球温暖化」講座	12人
7月20日 ～9月3日	夏休み4館共通イベント「夏休みはとしょかんへ！」	ポイントカード 配布数 251枚
7月30日	「図書館の人と考える 読書感想文講座」	10人
8月2日 ～9月3日	リアル謎解きゲーム「妖怪はど～こだ!？」	302人
8月6日	「こわいおはなし会」スペシャル	25人
8月13日	夏休みかがく工作「ビー玉万華鏡をつくろう」	12人
8月20日	科学あそび「ガラスエッチングを楽しもう」	13人
8月26日 3月9日	せきやどシネマフェスタ	4人 63人
9月1日 ～9月15日	第1回「野田市図書館を使った調べる学習コンクール」	応募作品数 82点
9月15日	パスファインダーの作成「『民話』について調べる」	—
10月15日	第1回「野田市調べる学習コンクール」表彰式	14人
10月21日 ～10月22日	第1回「野田市調べる学習コンクール」応募作品展示会	54人
10月15日 ～11月9日	せきやど図書館まつり 「郷土かるた展示」(南・北・せきやど・富津市立図書館共同展示)	—
10月15日 ～11月12日	せきやど図書館まつり「まわそう！がちゃマシーン」	96人 202冊
10月27日 ～11月9日	せきやど図書館まつり「本の福袋」	60袋
11月3日	せきやど図書館まつり「ぬいぐるみおとまり会」	6人
11月16日	せきやど図書館まつり「大人のためのおはなし会」	9人
11月23日	せきやど図書館まつり 生涯学習講座「絵本専門士と絵本作家のはなし」	17人
11月23日	せきやど図書館まつり「おにいさんのおはなし会」	18人
2月1日 ～12月24日	「今年読んだ本でツリーを飾ろう」	181枚
12月11日 ～12月17日	「しかけ絵本展」	97票
12月13日	関宿中学校における職業講話	38人
12月16日	クリスマス工作「スタンドグラスツリーをつくろう！」	7人
12月17日	おはなし会「クリスマススペシャル」	11人
1月20日 ～2月4日	「本の福袋 2024 春の陣」	79袋
1月27日	関宿歴史講座「地図は世につれ 人につれ」 共催：千葉県立関宿城博物館	47人
2月12日	「どうぶつしょうぎ」で楽しく覚える！ 初心者将棋講座	21人
2月15日 ～2月25日	特別展示「関宿の剣術」 共催：野田市郷土博物館（野田業務サービス）	—
2月17日	生涯学習講座「はじめての資産運用」	7人
2月24日	「第27回 図書館を使った調べる学習コンクール」受賞者賞状伝達式	6人
3月10日	「せきやど出前寄席」 共催：大泉落語研究会	46人
3月11日	はじめてのスマホ講座	13人
3月23日	ボードゲームで遊ぼう！	13人
6月28日 ～2月21日	出張おはなし会「関宿中部幼稚園」	実施回数 6回 92人
毎月第3金曜日	おはなし会「おやくらぶ」	実施回数 12回 8人
毎月第2日曜日	中高生YAサポーターの募集と育成	実施回数 12回 20人
毎週日曜日	おはなし会 ・にじのおはなし会（5歳から）・えほんの会（3歳から）	170人

《ブックスタート》

区分	会場	保健センター	関宿保健センター	合 計
実施回数		24回	12回	36回
対象者		688人	85人	773人
配付セット		699セット	70セット	769セット
職 員		延べ77人	延べ24人	延べ101人
ボランティア		24人	7人	31人

(2) 個人利用登録数 (令和6年3月31日現在)

単位：人

区分	館	興 風	南	北	せきやど	合 計
年 齢 別	0～6	235	96	92	72	495
	7～12	1,379	728	818	685	3,610
	13～15	661	350	533	250	1,794
	16～18	437	247	388	190	1,262
	19～22	534	304	365	214	1,417
	23～29	763	383	365	230	1,741
	30～39	1,358	738	559	338	2,993
	40～49	2,126	1,046	1,082	491	4,745
	50～59	1,648	776	865	368	3,657
	60～69	1,291	760	605	362	3,018
	70～	2,959	1,502	1,654	779	6,894
地 区 別	中央	5,849	141	437	80	6,507
	東 部	2,552	410	136	50	3,148
	南 部	2,077	5,008	93	64	7,242
	北 部	1,219	41	4,631	181	6,072
	川 間	388	15	1,727	183	2,313
	福 田	462	1,055	11	12	1,540
	関 宿	310	13	193	3,304	3,820
	市 外	534	247	98	105	984
合 計	13,391	6,930	7,326	3,979	31,626	

(3) 貸出統計 (令和5年4月1日～令和6年3月31日)

①月別資料別貸出点数

単位：点

月	館 区分	興 風	南	北	せきやど	合 計
4	一 般 書	25,223	13,824	12,597	4,471	56,115
	児 童 書	6,517	3,551	3,283	1,315	14,666
	視聴覚資料	1,691	409	430	738	3,268
	計	33,431	17,784	16,310	6,524	74,049
5	一 般 書	25,872	14,253	12,245	3,943	56,313
	児 童 書	5,941	3,184	2,629	1,091	12,845
	視聴覚資料	1,645	397	399	613	3,054
	計	33,458	17,834	15,273	5,647	72,212
6	一 般 書	24,739	13,833	11,706	4,021	54,299
	児 童 書	6,584	3,517	2,841	1,407	14,349
	視聴覚資料	1,659	466	406	682	3,213
	計	32,982	17,816	14,953	6,110	71,861
7	一 般 書	25,267	14,745	12,343	4,138	56,493
	児 童 書	8,343	4,773	4,162	2,235	19,513
	視聴覚資料	1,722	422	455	744	3,343
	計	35,332	19,940	16,960	7,117	79,349
8	一 般 書	26,168	14,255	12,250	4,046	56,719
	児 童 書	9,410	5,085	4,456	2,150	21,101
	視聴覚資料	1,820	366	377	739	3,302
	計	37,398	19,706	17,083	6,935	81,122
9	一 般 書	25,371	14,080	11,660	3,807	54,918
	児 童 書	7,015	4,221	3,221	1,176	15,633
	視聴覚資料	1,748	400	366	607	3,121
	計	34,134	18,701	15,247	5,590	73,672
10	一 般 書	24,871	13,814	11,638	3,729	54,052
	児 童 書	7,053	3,810	2,897	1,282	15,042
	視聴覚資料	1,791	363	345	670	3,169
	計	33,715	17,987	14,880	5,681	72,263
11	一 般 書	23,908	13,957	10,974	3,762	52,601
	児 童 書	6,272	3,635	2,922	1,290	14,119
	視聴覚資料	1,680	391	408	563	3,042
	計	31,860	17,983	14,304	5,615	69,762
12	一 般 書	24,012	13,796	11,388	3,800	52,996
	児 童 書	6,458	3,631	3,309	1,064	14,462
	視聴覚資料	1,714	458	366	550	3,088
	計	32,184	17,885	15,063	5,414	70,546
1	一 般 書	26,555	14,433	11,553	3,797	56,338
	児 童 書	6,760	3,719	3,004	868	14,351
	視聴覚資料	1,862	466	334	610	3,272
	計	35,177	18,618	14,891	5,275	73,961
2	一 般 書	22,962	13,116	10,738	3,966	50,782
	児 童 書	5,952	3,041	2,720	1,173	12,886
	視聴覚資料	1,661	400	327	571	2,959
	計	30,575	16,557	13,785	5,710	66,627
3	一 般 書	26,268	15,412	12,189	4,224	58,093
	児 童 書	6,923	3,737	3,284	1,141	15,085
	視聴覚資料	1,833	470	386	660	3,349
	計	35,024	19,619	15,859	6,025	76,527
計	一 般 書	301,216	169,518	141,281	47,704	659,719
	児 童 書	83,228	45,904	38,728	16,192	184,052
	視聴覚資料	20,826	5,008	4,599	7,747	38,180
	計	405,270	220,430	184,608	71,643	881,951

②利用者貸出冊数

単位：冊

館		興 風	南	北	せきやど	合 計
区分						
年 齢 別	0～6	11,708	4,797	3,796	1,946	22,247
	7～12	34,662	12,948	14,329	7,305	69,244
	13～15	6,775	1,748	1,995	786	11,304
	16～18	3,886	940	1,592	473	6,891
	19～22	5,276	1,646	1,457	879	9,258
	23～29	8,311	4,443	3,947	1,740	18,441
	30～39	46,275	22,436	13,651	7,117	89,479
	40～49	79,458	36,215	30,419	10,432	156,524
	50～59	66,230	24,964	28,904	9,169	129,267
	60～69	52,834	33,190	21,294	10,530	117,848
	70～	89,855	77,103	63,224	21,266	251,448
地 区 別	中 央	142,488	4,448	9,866	2,696	159,498
	東 部	75,294	25,160	7,971	2,651	111,076
	南 部	78,699	144,220	2,805	1,171	226,895
	北 部	49,383	1,960	117,765	5,882	174,990
	川 間	13,693	879	39,609	4,912	59,093
	福 田	12,712	27,752	771	542	41,777
	関 宿	9,736	1,051	2,596	51,193	64,576
	市 外	23,265	14,960	3,225	2,596	44,046
合 計		405,270	220,430	184,608	71,643	881,951

(4) 団体利用登録・貸出数 (令和5年度)

区分 \ 館	興 風	南	北	せきやど	合 計
利用登録数	239 団体	28 団体	34 団体	38 団体	339 団体
年間貸出数	12,717 冊	5,661 冊	5,730 冊	21,238 冊	45,346 冊

(5) レファレンスサービス (令和5年度)

区分 \ 館	興 風	南	北	せきやど	合 計
件 数	4,045 件	2,184 件	1,971 件	358 件	8,558 件

(6) 予約サービス (令和5年度)

単位：件

区分 \ 館	興 風	南	北	せきやど	合 計	
件 数	60,875	70,162	66,960	19,479	217,476	
受付状況	所 蔵	58,012	67,806	64,235	19,040	209,093
	非所蔵	2,863	2,356	2,725	439	8,383
処理状況 (非所蔵分)	購 入	1,170	701	813	135	2,819
	借用 他	1,660	1,580	1,902	304	5,446
	提供不可	33	75	10	0	118

(7) ハンディキャップサービス実施状況 (令和5年度)

登録者	19 人
録音図書の貸出 (郵送)	174 点
録音図書の貸出 (来館)	0 点
録音図書の貸出 (宅送)	23 点
図書の貸出 (宅送)	1,758 冊
CDの貸出 (宅送)	47 点
DVDの貸出 (宅送)	25 点
対面朗読室の貸出	11 回 / 延利用者数 22 人

(8) 視聴覚ブース利用状況 (令和5年度)

区分 \ 館	興 風	せきやど	合 計
利用回数	587 回	508 回	1,095 回
利用者数	691 人	555 人	1,246 人

(9) 読書手帳の配付状況（令和5年度）

小学校低学年用	388冊
一般用	181冊
計	569冊

(別添) 読書手帳



左 小学校低学年用 右 一般用

(10) 関宿地区小中学校等の図書館機能の充実（令和5年度）

関宿地区小中学校等への読書推進事業として、指定管理者が、各学校を巡回し、図書資料の貸出し、ブックトーク、推薦図書紹介等を行う。

図書貸出と依頼状況

4月～3月	図書貸出	学級文庫 支援貸出数	6,250点
		授業支援 貸出数	1,094点
		個人貸出数	53点
	依頼	学校等からの 依頼件数	66件

(11) 調べる学習コンクールの実施（令和5年度）

児童が、図書館の蔵書やレファレンスを活用した学習を行い、「生きる力・考える力」を養うことを目的としている。

コンクール参加者数		318人
調べる学習講座	実施回数	4回
	延べ参加者数	92人
関連講座	実施回数	3回
	延べ参加者数	63人

野田市立図書館概要

令和6年度

令和6年8月発行

編集／発行 野田市立興風図書館
野田市中野台168番地の1
TEL 04-7123-7611
FAX 04-7123-0844